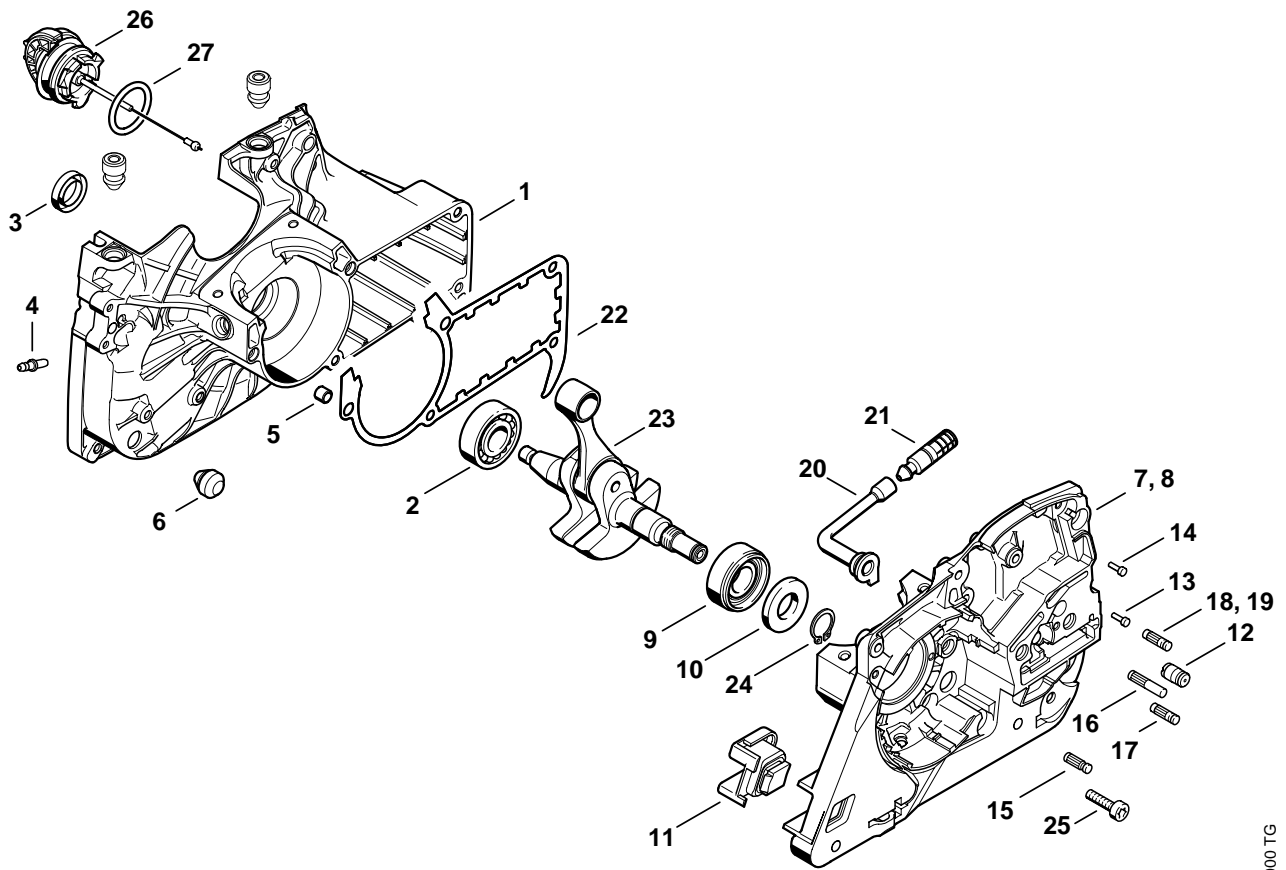


EMAS[®]
BRAZIL



213ET000 TG

Illustration A

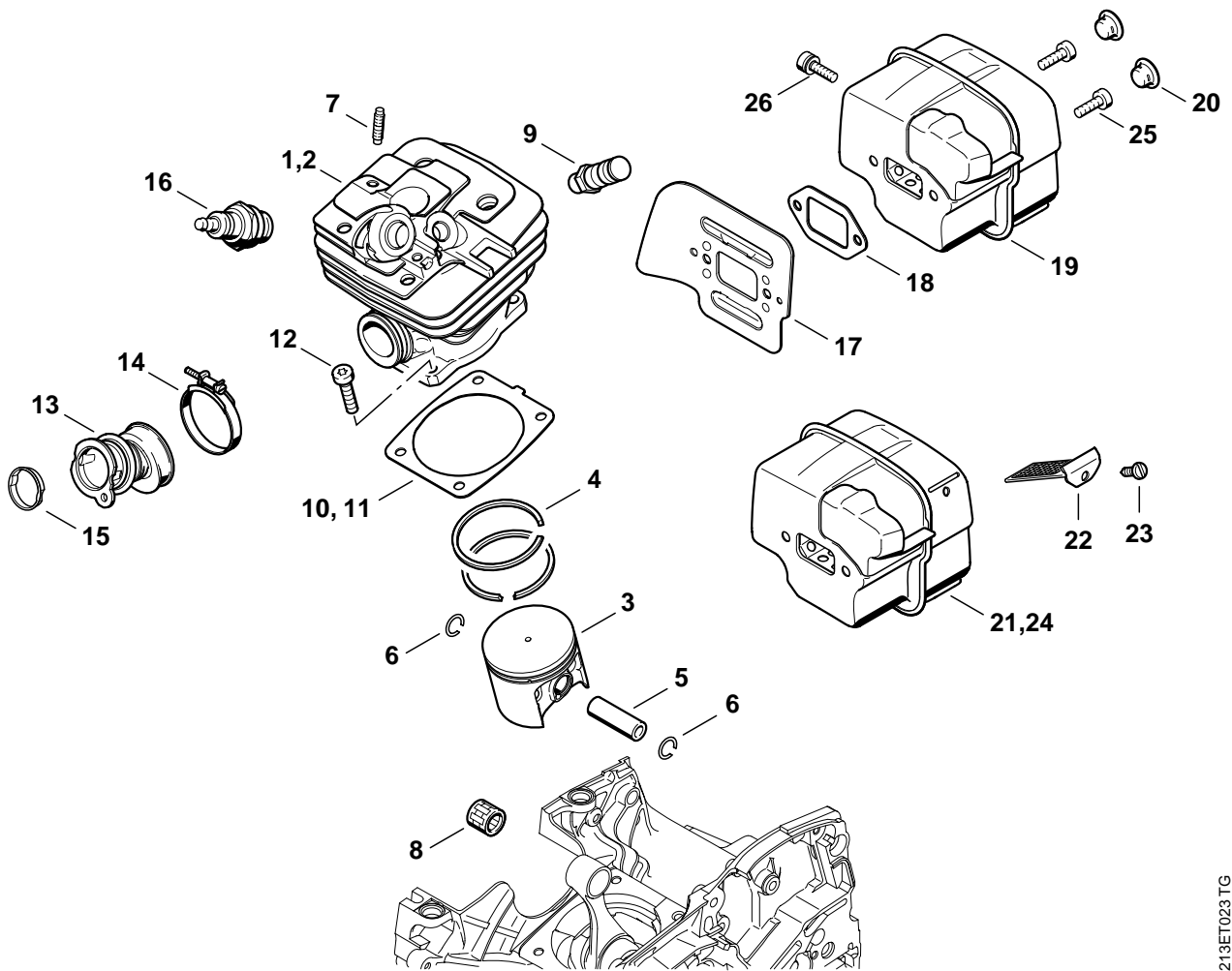
Kurbelgehäuse

Crankcase

Carter de vilebrequin

Bild-Nr.	Teile-Nr.	St-Zahl	Benennung	Part Name	Désignation
1	1135 020 2601	1	Kurbelgehäusehälfte □ 2 - 6	Crankcase □ 2 - 6	Demi-carter de vilebrequin □ 2 - 6
2	9503 003 0348	1	Kugellager DIN625-6202	Grooved ball bearing 6202	Roulement rainuré à billes 6202
3	9640 003 1560	1	WDR DIN3760-BS15x22x4	Oil seal 15x22x4	Bague d'étanchéité 15x22x4
4	0000 988 5211	1	Stutzen	Connector	Manchon
5	0000 988 8600	2	Hülse 5x12	Sleeve 5x12	Douille 5x12
6	1125 791 2810	1	Anschlagpuffer	Stop buffer	Butoir d'arrêt
7	1135 020 2903	1	Kurbelgehäusehälfte (1,3,4) □ 9 -13, 15 - 18	Crankcase (1,3,4) □ 9 -13, 15 - 18	Demi-carter de vilebrequin (1,3,4) □ 9 -13, 15 - 18
8	1135 020 2911	1	Kurbelgehäusehälfte (2) □ 9 - 17, 19	Crankcase (2) □ 9 - 17, 19	Demi-carter de vilebrequin (2) □ 9 - 17, 19
9	9523 003 4265	1	Kugellager 15x35x13	Grooved ball bearing 15x35x13	Roulement rainuré à billes 15x35x13
10	9640 003 1600	1	WDR DIN3760-BS15x29,6x4	Oil seal 15x29.6x4	Bague d'étanchéité 15x29,6x4
11	1124 791 2800	1	Anschlagpuffer	Stop buffer	Butoir d'arrêt
12	1128 640 9100	1	Ventil	Valve	Soupape
13	0000 974 1200	1	Zylinderkerbnagel 2,6x8	Notched pin 2.6x8	Clou cannelé cylindrique 2,6x8
14	0000 974 1200	1	Zylinderkerbnagel 2,6x8 (2)	Notched pin 2.6x8 (2)	Clou cannelé cylindrique 2,6x8 (2)
15	1120 162 5200	1	Bolzen	Pin	Boulon
16	1121 162 5205	1	Bolzen	Pin	Boulon
17	1121 162 5200	1	Bolzen	Pin	Boulon
18	1121 162 5200	1	Bolzen (1,3,4)	Pin (1,3,4)	Boulon (1,3,4)
19	1125 162 5209	1	Bolzen (2)	Pin (2)	Boulon (2)
20	1122 647 9400	1	Schlauch	Hose	Tuyau
21	1117 640 3800	1	Saugkopf	Pickup body	Crépine d'aspiration
22	1135 029 0500	1	Dichtung	Gasket	Joint
23	1135 030 0400	1	Kurbelwelle	Crankshaft	Vilebrequin
24	9455 621 1520	1	Sicherungsring DIN471-15x1	Circlip 15x1	Circlips 15x1
25	9022 341 1050	5	Schraube IS-M5x25-10.9	Spline screw IS-M5x25	Vis cylindrique IS-M5x25
26	0000 350 0525	1	Tankverschluss □ 27	Filler cap □ 27	Bouchon du réservoir □ 27
27	9645 948 7734	1	RDR A 25x3,5-NBR70	O-ring 25x3.5	Joint torique 25x3,5
	1135 007 1050	1	Dichtungssatz □ 3, 10, 22	Set of gaskets □ 3, 10, 22	Jeu de joints □ 3, 10, 22

(1) MS 361, (2) MS 361 C, (3) MS 361 W, (4) MS 361 VVH



213ET023.TG

Illustration B

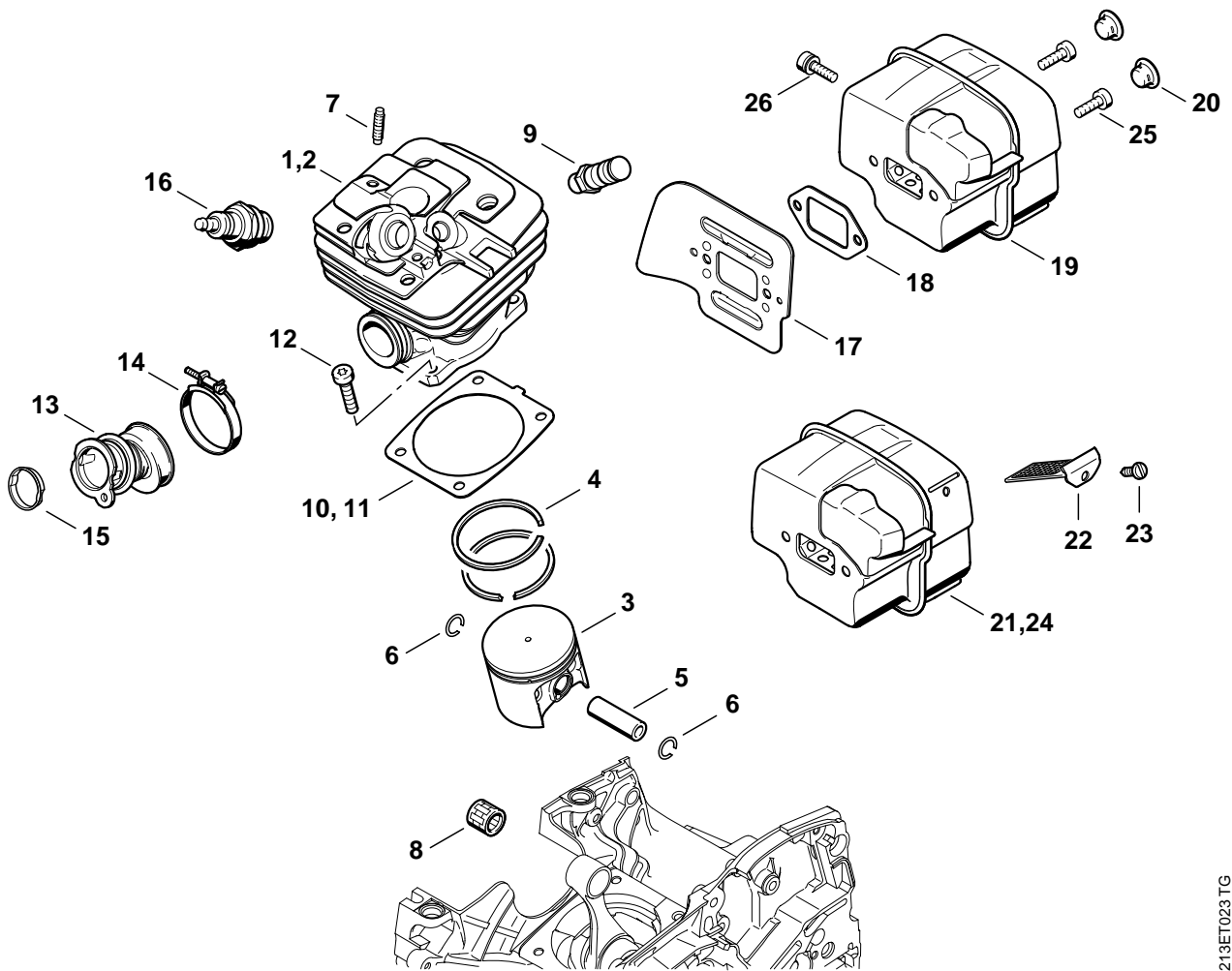
Zylinder, Schalldämpfer

Cylinder, Muffler

Cylindre, Silencieux

Bild-Nr.	Teile-Nr.	St-Zahl	Benennung	Part Name	Désignation
1	1135 020 1203	1	Zylinder mit Kolben Ø 47 mm □ 3 - 7	Cylinder with piston Ø 47mm □ 3 - 7	Cylindre avec piston Ø 47 mm □ 3 - 7
2	1135 020 1202	1	Zylinder mit Kolben Ø 47 mm USA, CDN, AUS, NZ □ 3 - 7	Cylinder with piston Ø 47mm USA, CDN, AUS, NZ □ 3 - 7	Cylindre avec piston Ø 47 mm USA, CDN, AUS, NZ □ 3 - 7
3	1135 030 2000	1	Kolben Ø 47 mm □ 4 - 6	Piston Ø 47mm □ 4 - 6	Piston Ø 47 mm □ 4 - 6
4	1135 034 3000	2	Verdichtungsring Ø 47x1,2 mm	Piston ring Ø 47x1.2mm	Segment de piston Ø 47x1,2 mm
5	1135 034 1500	1	Kolbenbolzen 11x8x33	Piston pin 11x8x33	Axe de piston 11x8x33
6	9463 650 1100	2	Sprengring DIN73130-C11	Snap ring 11	Jonc d'arrêt 11
7	0000 953 0818	1	Stiftschraube M5	Stud M5	Goujon fileté M5
8	9512 003 2348	1	Nadelkranz 11x14x15	Needle cage 11x14x15	Cage à aiguilles 11x14x15
9	1135 020 9400	1	Dekompressionsventil	Decompression valve	Soupape de décompression
10	1135 029 2300	1	Zylinderdichtung 0,5 mm	Cylinder gasket 0.5 mm	Joint de cylindre 0,5 mm
11	1135 029 2301	1	Zylinderdichtung 1 mm niederverdichtet (1)	Cylinder gasket 1 mm low compression (1)	Joint de cylindre 1 mm à basse compression (1)
12	9022 341 1050	4	Schraube IS-M5x25-10.9	Spline screw IS-M5x25	Vis cylindrique IS-M5x25
13	1135 141 2200	1	Krümmmer	Manifold	Coude
14	9771 021 2572	1	Spannschelle 32x5	Hose clip Ø 32x5	Collier de serrage Ø 32x5
15	1117 141 1800	1	Hülse	Sleeve	Douille
16	1110 400 7005	1	Zündkerze Bosch WSR 6 F	Spark plug Bosch WSR 6 F	Bougie Bosch WSR 6 F
16	0000 400 7000	1	Zündkerze NGK BPMR7A	Spark plug NGK BPMR7A	Bougie NGK BPMR7A

(1) MS 361, (2) MS 361 C, (3) MS 361 W, (4) MS 361 W VH



213ET023.TG

Illustration B

Zylinder, Schalldämpfer

Cylinder, Muffler

Cylindre, Silencieux

Bild-Nr.	Teile-Nr.	St-Zahl	Benennung	Part Name	Désignation
17	1135 141 3200	1	Kühlblech	Cooling plate	Tôle de refroidissement
18	1125 149 0601	1	Auspuffdichtung	Exhaust gasket	Joint d'échappement
19	1135 140 0650	1	Schalldämpfer (1,2,3) □ 20, 26	Muffler (1,2,3) □ 20, 26	Silencieux (1,2,3) □ 20, 26
20	1135 145 9000	2	Stopfen	Plug	Bouchon
21	1135 140 0651	1	Schalldämpfer USDA Cert. I.D. 1135/01 USA (1,2) □ 20, 22, 23, 26	Muffler USDA Cert. I.D. 1135/01 USA (1,2) □ 20, 22, 23, 26	Silencieux USDA Cert. I.D. 1135/01 USA (1,2) □ 20, 22, 23, 26
21 *	1135 140 0651	1	(10.2004) Schalldämpfer USDA Cert. I.D. 1135/01 CDN, AUS, NZ (1,4) □ 20, 22, 23, 26	(10.2004) Muffler USDA Cert. I.D. 1135/01 CDN, AUS, NZ (1,4) □ 20, 22, 23, 26	(10.2004) Silencieux USDA Cert. I.D. 1135/01 CDN, AUS, NZ (1,4) □ 20, 22, 23, 26
22	1135 145 8600	1	Gitter USA, CDN, AUS, NZ	Screen USA, CDN, AUS, NZ	Grille USA, CDN, AUS, NZ
23	9099 021 0810	1	Schraube DIN7971-4,2x9,5 USA, CDN, AUS, NZ	Self-tapping screw 4.2x9.5 USA, CDN, AUS, NZ	Vis Parker 4,2x9,5 USA, CDN, AUS, NZ
24	1135 140 0653	1	Schalldämpfer USDA Cert. I.D. 1135/03 CDN, AUS, NZ (1,4) □ 20, 22, 23, 26	Muffler USDA Cert. I.D. 1135/03 CDN, AUS, NZ (1,4) □ 20, 22, 23, 26	Silencieux USDA Cert. I.D. 1135/03 CDN, AUS, NZ (1,4) □ 20, 22, 23, 26
25	9022 341 0980	2	Schraube IS-M5x16-12.9	Spline screw IS-M5x16	Vis cylindrique IS-M5x16
26	9022 341 1018	1	Schraube IS-M5x18-10.9	Spline screw IS-M5x18	Vis cylindrique IS-M5x18
	1135 007 1050	1	Dichtungssatz □ 10, 18	Set of gaskets □ 10, 18	Jeu de joints □ 10, 18

(1) MS 361, (2) MS 361 C, (3) MS 361 W, (4) MS 361 WVH

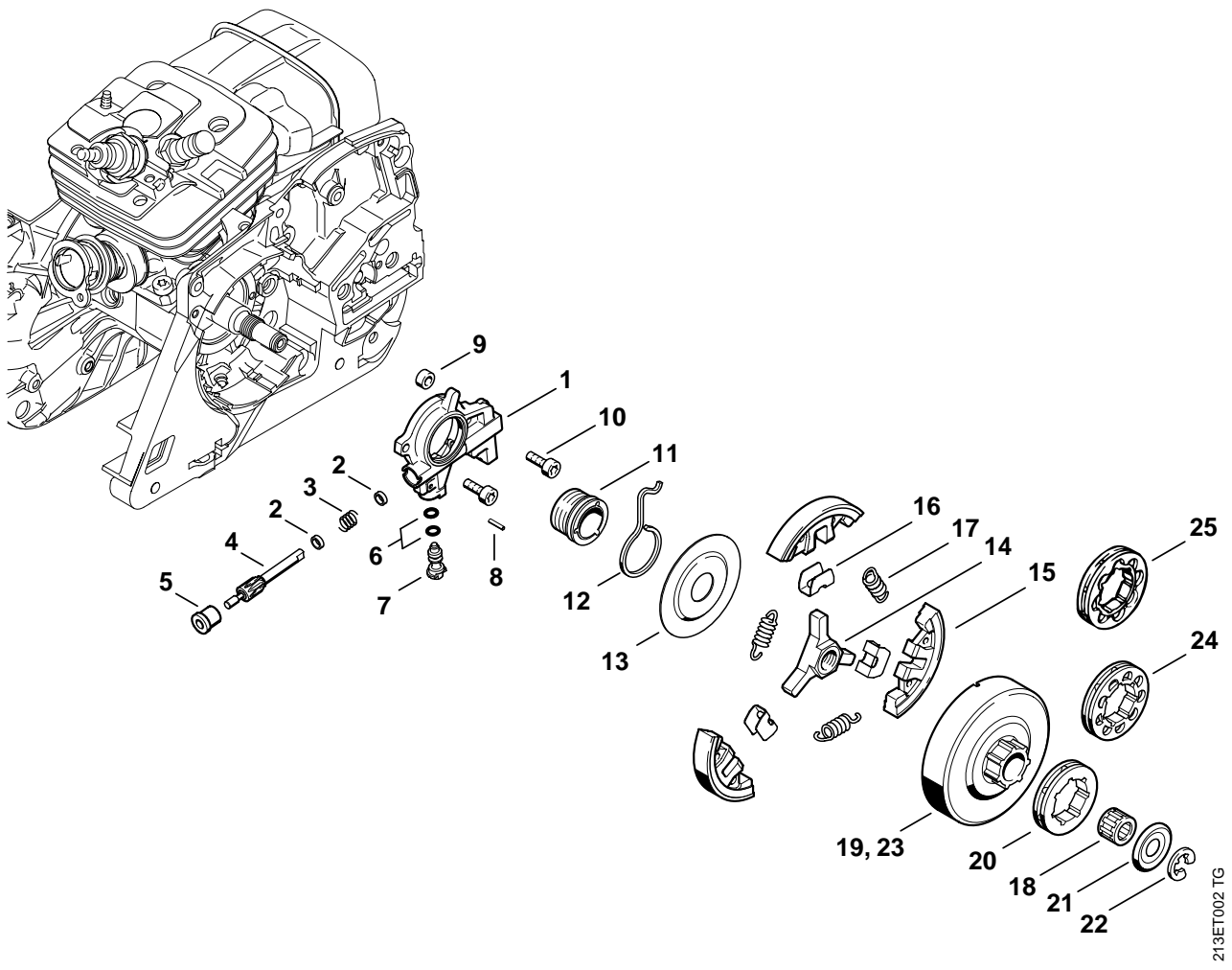


Illustration C

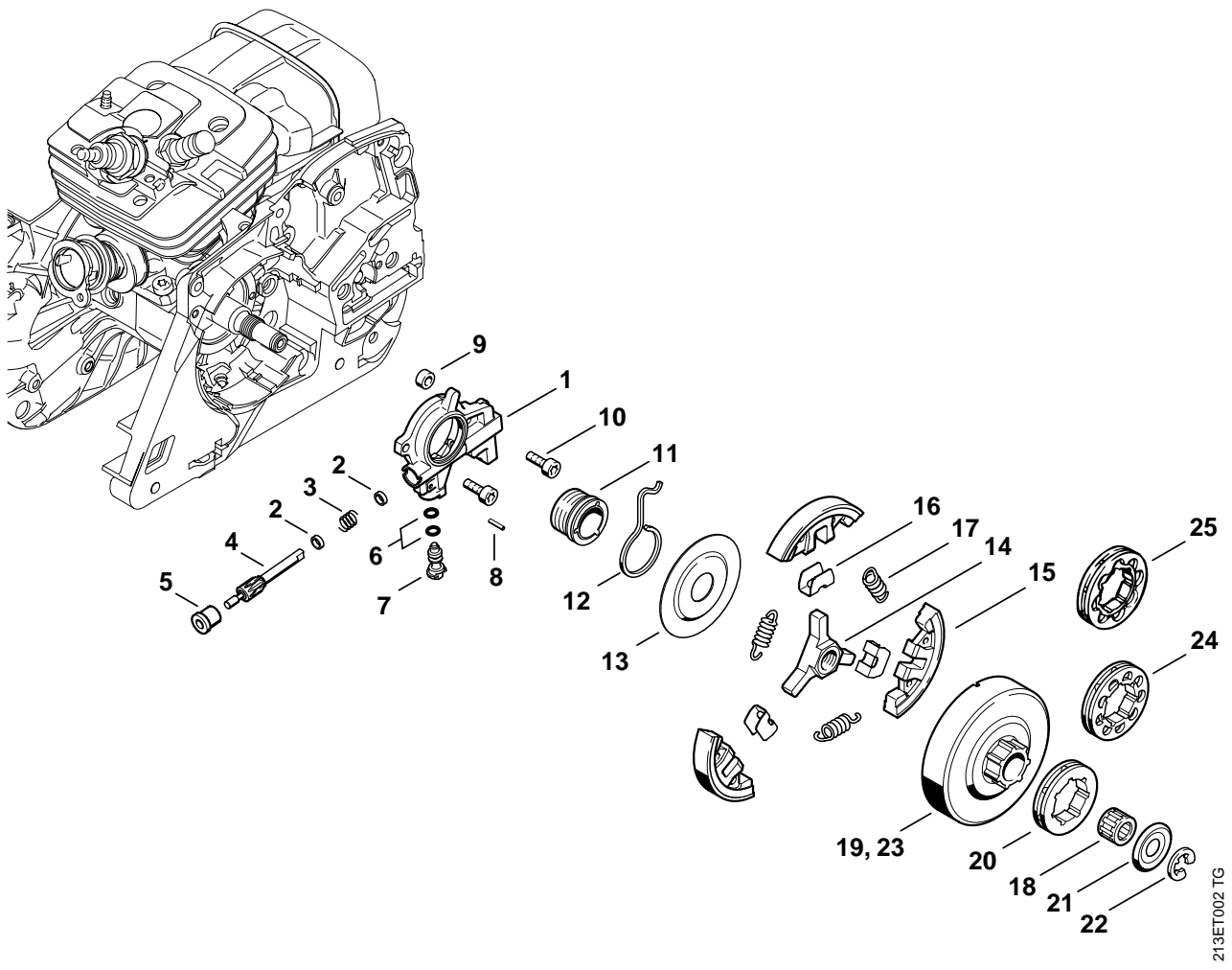
Ölpumpe, Kupplung

Oil pump, Clutch

Pompe à huile, Embrayage

Bild-Nr.	Teile-Nr.	St-Zahl	Benennung	Part Name	Désignation
1	1135 640 3200	1	Ölpumpe □ 2 - 8	Oil pump □ 2 - 8	Pompe à huile □ 2 - 8
2	0000 958 0518	2	Scheibe	Washer	Rondelle
3	0000 997 0615	1	Druckfeder	Compression spring	Ressort de pression
4	1135 647 0600	1	Pumpenkolben	Pump piston	Piston de pompe
5	1125 641 9400	1	Lagerbuchse	Bearing bushing	Coussinet
6	9646 945 0160	2	RDR DIN3770-B4x2	O-ring 4x2	Joint torique 4x2
7	1128 647 4806	1	Regelbolzen	Control bolt	Vis de réglage
8	9380 620 1090	1	Spannstift DIN1481-2x10	Roll pin 2x10	Goupille élastique 2x10
9	1122 649 5000	1	Dichtring B4x2	Sealing ring B4x2	Anneau de joint B4x2
10	9022 313 0660	2	Schraube IS-M4x12-10.9	Spline screw IS-M4x12	Vis cylindrique IS-M4x12
11	1128 640 7110	1	Schnecke □ 12	Worm □ 12	Vis sans fin □ 12
12	1128 647 2400	1	Feder	Spring	Ressort
13	1128 162 1001	1	Abdeckscheibe 58 mm	Cover washer 58mm / 2 5/16"	Rondelle de recouvrement 58 mm
	1128 160 2001	1	Kupplung □ 14 - 17	Clutch □ 14 - 17	Embrayage □ 14 - 17
14	1128 162 3202	1	Mitnehmer	Carrier	Entraîneur
15	1128 162 0806	3	Fliehkgewicht	Clutch shoe	Masselotte
16	1128 162 3000	3	Halter	Retainer	Pièce de fixation
17	0000 997 5815	3	Zugfeder	Tension spring	Ressort de tension
18	9512 933 2380	1	Nadelkranz 10x16x12	Needle cage 10x16x12	Cage à aiguilles 10x16x12
	1128 007 1000	1	Satz Ringkettenrad 3/8" 7Z (B) (1,3,4) □ 19 - 22	Rim sprocket kit 3/8" 7T (B) (1,3,4) □ 19 - 22	Jeu de pignon à anneau 3/8" 7D (B) (1,3,4) □ 19 - 22
19		1	Kupplungstrommel (D) (1,3,4)	Clutch drum (D) (1,3,4)	Cloche d'embrayage (D) (1,3,4)
20	0000 642 1223	1	Ringkettenrad 3/8" 7Z	Rim sprocket 3/8" 7T	Pignon à anneau 3/8" 7D
21	0000 958 1032	1	Scheibe Ø 27 mm	Washer Ø 27mm	Rondelle Ø 27 mm
22	9460 624 0801	1	Sicherungsscheibe DIN6799-8x1,3	E-clip 8x1.3	Anneau d'arrêt 8x1,3
	1135 007 1002	1	Satz Ringkettenrad 3/8" 7Z (B) (2) □ 20 - 23	Rim sprocket kit 3/8" 7T (B) (2) □ 20 - 23	Jeu de pignon à anneau 3/8" 7D (B) (2) □ 20 - 23
23		1	Kupplungstrommel (D) (2)	Clutch drum (D) (2)	Cloche d'embrayage (D) (2)
	1128 007 1011	1	Satz Ringkettenrad 0.325" 9Z Skandinavien (B) (1,3,4) □ 19, 21, 22, 24	Rim sprocket kit 0.325" 9T Skand. (B) (1,3,4) □ 19, 21, 22, 24	Jeu de pignon à anneau 0.325" 9D Skand. (B) (1,3,4) □ 19, 21, 22, 24
24	0000 642 1239	1	Ringkettenrad 0.325" 9Z Skandinavien (1,3,4)	Rim sprocket 0.325" 9T Skand. (1,3,4)	Pignon à anneau 0.325" 9D Skand. (1,3,4)
	1128 007 1001	1	Satz Ringkettenrad 3/8" 8Z (B) (1,3,4) □ 19, 21, 22, 25	Rim sprocket kit 3/8" 8T (B) (1,3,4) □ 19, 21, 22, 25	Jeu de pignon à anneau 3/8" 8D (B) (1,3,4) □ 19, 21, 22, 25

(1) MS 361, (2) MS 361 C, (3) MS 361 W, (4) MS 361 WVH



213ET002 TG

Illustration C

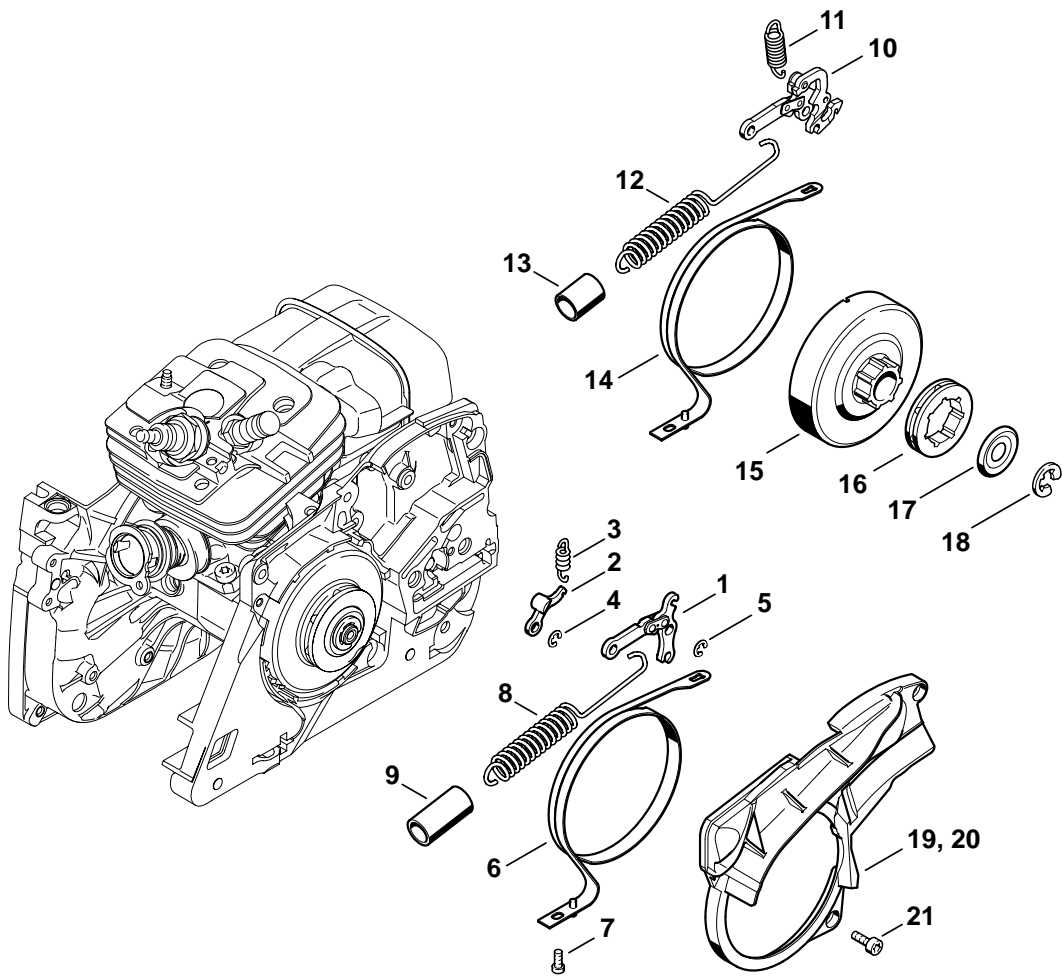
Ölpumpe, Kupplung

Oil pump, Clutch

Pompe à huile, Embrayage

Bild-Nr.	Teile-Nr.	St-Zahl	Benennung	Part Name	Désignation
25	0000 642 1216	1	Ringkettenrad 3/8" 8Z (B) (1,3,4)	Rim sprocket 3/8" 8T (B) (1,3,4)	Pignon à anneau 3/8" 8D (B) (1,3,4)

(1) MS 361, (2) MS 361 C, (3) MS 361 W, (4) MS 361 WVH



218ET016 TG

Illustration D

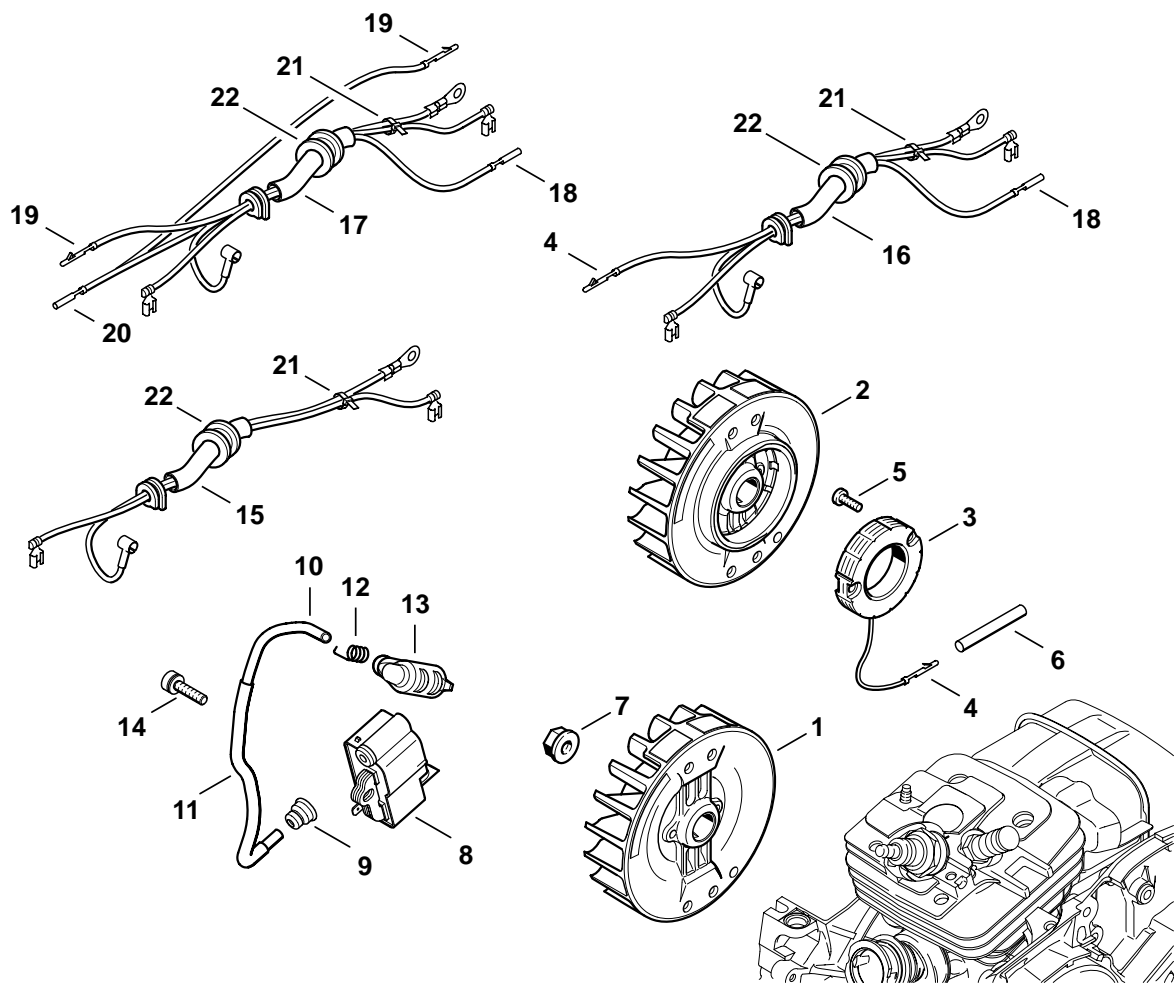
Kettenbremse

Chain brake

Frein de chaîne

Bild-Nr.	Teile-Nr.	St-Zahl	Benennung	Part Name	Désignation
1	1128 160 5000	1	Hebel (1,3,4)	Lever (1,3,4)	Levier (1,3,4)
2	1121 162 5010	1	Hebel	Lever	Levier
3	0000 997 0628	1	Feder	Spring	Ressort
4	9460 624 0400	1	Sicherungsscheibe DIN6799-4	E-clip 4	Anneau d'arrêt 4
5	9460 624 0400	1	Sicherungsscheibe DIN6799-4 (1,3,4)	E-clip 4 (1,3,4)	Anneau d'arrêt 4 (1,3,4)
6	1135 160 5400	1	Bremsband (1,3,4)	Brake band (1,3,4)	Collier de frein (1,3,4)
7	9022 313 0660	1	Schraube IS-M4x12-10.9	Spline screw IS-M4x12	Vis cylindrique IS-M4x12
8	1135 160 5500	1	Zugfeder (1,3,4) □ 9	Tension spring (1,3,4) □ 9	Ressort de tension (1,3,4) □ 9
9	1125 162 8001	1	Schlauch 32 mm (1,3,4)	Hose 32mm / 1 3/16" (1,3,4)	Tuyau 32 mm (1,3,4)
10	1133 160 5000	1	Bremshebel (2)	Brake lever (2)	Levier de frein (2)
11	1125 162 7905	1	Zugfeder (2)	Tension spring (2)	Ressort de tension (2)
12	1135 160 5501	1	Zugfeder (2) □ 13	Tension spring (2) □ 13	Ressort de tension (2) □ 13
13	1121 162 8000	1	Schlauch 12x1x20 mm (2)	Hose 12x1x20mm (2)	Tuyau 12x1x20 mm (2)
14	1135 160 5450	1	Bremsband (2) □ 15 - 18	Brake band (2) □ 15 - 18	Collier de frein (2) □ 15 - 18
15		1	Kupplungstrommel (D) (2)	Clutch drum (D) (2)	Cloche d'embrayage (D) (2)
16	0000 642 1223	1	Ringkettenrad 3/8" 7Z	Rim sprocket 3/8" 7T	Pignon à anneau 3/8" 7D
17	0000 958 1022	1	Scheibe Ø 27 mm	Washer Ø 27mm	Rondelle Ø 27 mm
18	9460 624 0801	1	Sicherungsscheibe DIN6799-8x1,3	E-clip 8x1.3	Anneau d'arrêt 8x1,3
19	1135 021 1100	1	Deckel (2)	Cover (2)	Couvercle (2)
20	1135 021 1101	1	Deckel (1,3,4)	Cover (1,3,4)	Couvercle (1,3,4)
21	9022 313 0660	3	Schraube IS-M4x12-10.9	Spline screw IS-M4x12	Vis cylindrique IS-M4x12

(1) MS 361, (2) MS 361 C, (3) MS 361 W, (4) MS 361 WVH



213ET017 TG

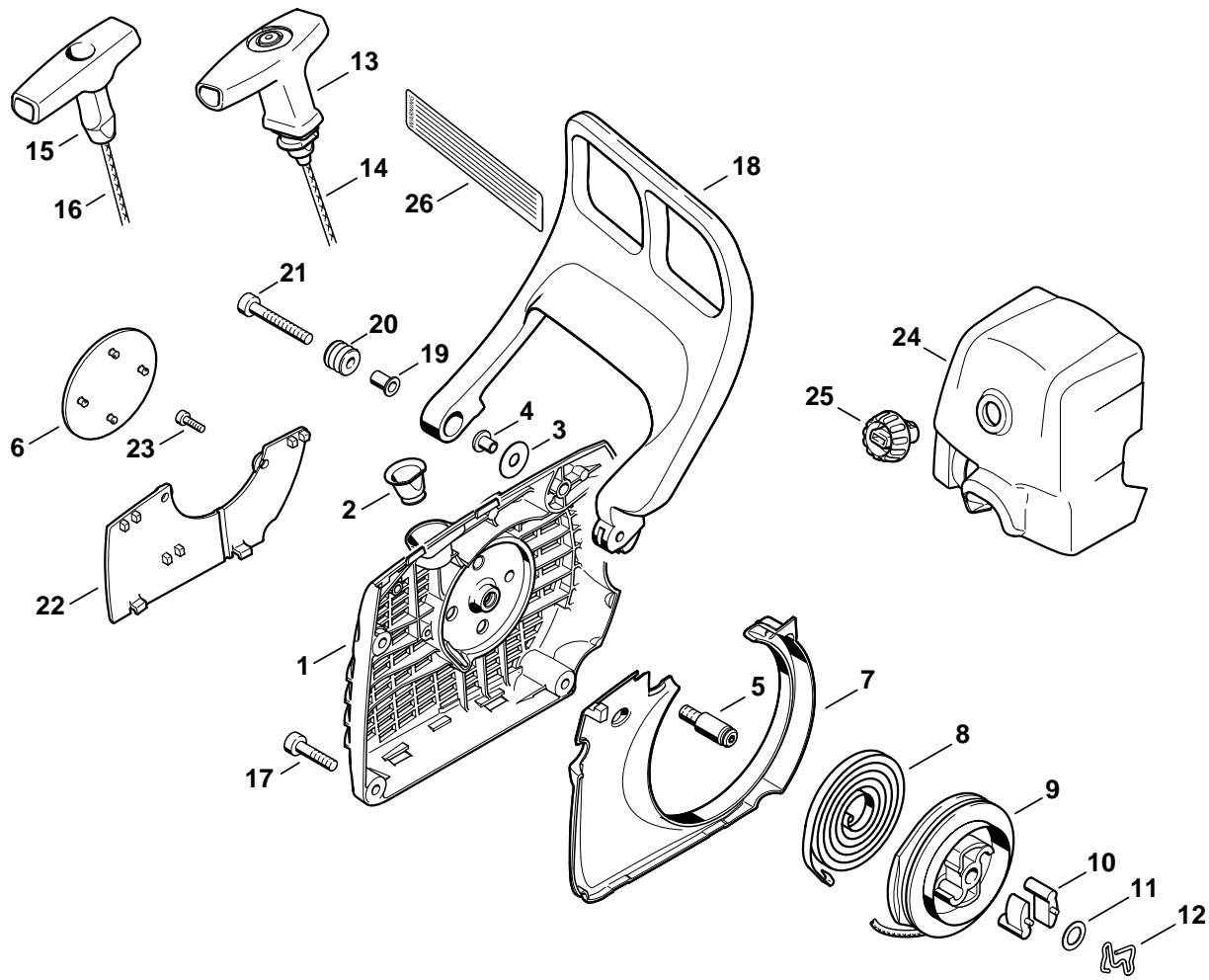
Illustration E

Zündanlage, Kabelbaum

Ignition system,
Wiring harnessDispositif d'allumage,
Faisceau de câbles

Bild-Nr.	Teile-Nr.	St-Zahl	Benennung	Part Name	Désignation
1	1135 400 1200	1	Schwungrad (1,2)	Flywheel (1,2)	Rotor (1,2)
2	1135 400 1201	1	Schwungrad (3,4)	Flywheel (3,4)	Rotor (3,4)
3	1135 404 3500	1	Generator (3,4) □ 4	Generator (3,4) □ 4	Générateur (3,4) □ 4
4	1118 431 6600	1	Steckstift (3,4)	Terminal pin (3,4)	Fiche mâle (3,4)
5	9022 313 0659	2	Schraube IS-M4x12-8.8 (3,4)	Spline screw IS-M4x12 (3,4)	Vis cylindrique IS-M4x12 (3,4)
6	1121 442 0402	1	Isolierschlauch 35 mm (3,4)	Insulating hose 35 mm / 1.4" (3,4)	Gaine isolante 35 mm (3,4)
7	0000 955 0802	1	Bundmutter M8x1	Collar nut M8x1	Ecrou à embase M8x1
8	1135 400 1300	1	Zündmodul □ 9, 10	Ignition module □ 9, 10	Module d'allumage □ 9, 10
9	0000 989 1002	1	Schutztülle	Grommet	Douille de protection
10		1	Zündleitung 195 mm (D)	Ignition lead 195mm (D)	Câble d'allumage 195 mm (D)
	0000 405 0600	1	Zündleitung 1 m (A,B)	Ignition lead 1 m (A,B)	Câble d'allumage 1 m (A,B)
	0000 930 2251	1	Zündleitung 10 m (A,B)	Ignition lead 10 m (A,B)	Câble d'allumage 10 m (A,B)
11	1117 442 0905	1	Isolierschlauch 110 mm	Insulating hose 110 mm / 4.3"	Gaine isolante 110 mm
12	0000 998 0604	1	Schenkelfeder	Torsion spring	Ressort coudé
13	1128 405 1000	1	Zündleitungsstecker	Spark plug boot	Contact de câble d'allumage
14	9022 341 1019	2	Schraube IS-M5x20-10.9	Spline screw IS-M5x20	Vis cylindrique IS-M5x20
15	1135 440 3000	1	Kabelbaum (1,2) □ 21	Wiring harness (1,2) □ 21	Faisceau de câbles (1,2) □ 21
16	1135 440 3002	1	Kabelbaum (3) □ 4, 18, 21	Wiring harness (3) □ 4, 18, 21	Faisceau de câbles (3) □ 4, 18, 21
17	1135 440 3001	1	Kabelbaum (4) □ 18 - 21	Wiring harness (4) □ 18 - 21	Faisceau de câbles (4) □ 18 - 21
18	1118 431 6700	1	Steckhülse (3,4)	Terminal socket (3,4)	Clip enfichable (3,4)
19	1118 431 6600	2	Steckstift (4)	Terminal pin (4)	Fiche mâle (4)
20	0751 030 8373	1	Kontaktbuchse 1-2,5 (4)	Terminal socket 1-2.5 (4)	Douille de contact 1-2,5 (4)
21	0000 903 1506	1	Schlauchbinder	Hose tie	Collier de serrage
22	0000 989 0609	1	Tülle	Grommet	Douille

(1) MS 361, (2) MS 361 C, (3) MS 361 W, (4) MS 361 VVH



213ET020 SC

Illustration F

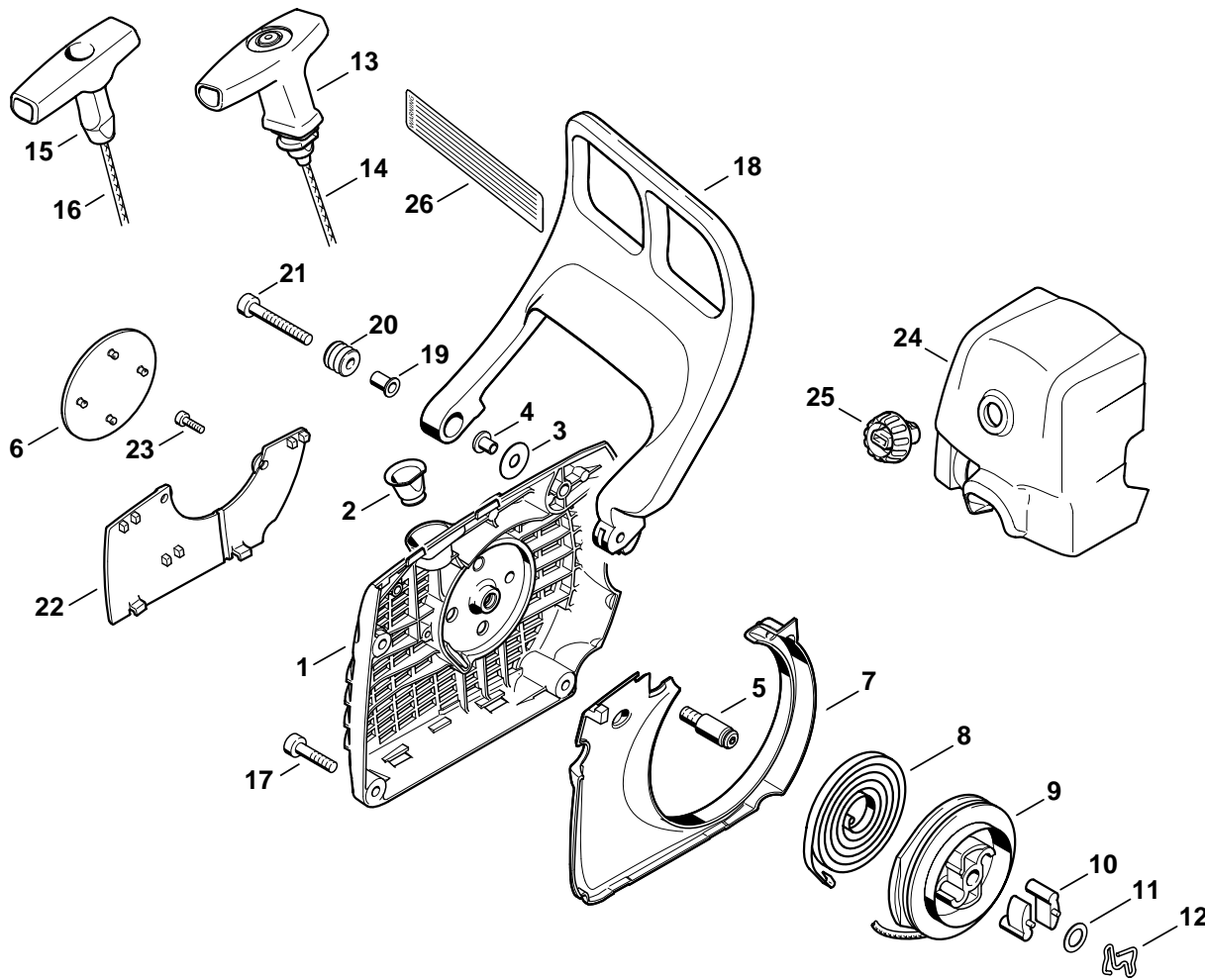
Anwerfvorrichtung

Rewind starter

Dispositif de lancement

Bild-Nr.	Teile-Nr.	St-Zahl	Benennung	Part Name	Désignation
	1135 080 2102	1	Lüftergehäuse mit Anwerfvorrichtung □ 1 - 14	Fan housing with rewind starter □ 1 - 14	Carter de ventilateur avec lanceur □ 1 - 14
1	1135 080 1800	1	Lüftergehäuse □ 2 - 5	Fan housing □ 2 - 5	Carter de ventilateur □ 2 - 5
2	1110 084 9102	1	Buchse	Bushing	Douille
3	0000 958 0607	1	Scheibe	Washer	Rondelle
4	9416 868 6530	1	Niet DIN7340-AK6,5x0,5x6,8	Hollow rivet 6.5x0.5x6.8	Rivet tubulaire 6,5x0,5x6,8
5	1128 080 6500	1	Achse □ 11	Axle □ 11	Axe □ 11
6	1135 967 1500	1	Typenschild MS 361 (1,3,4)	Model plate MS 361 (1,3,4)	Plaque matricule MS 361 (1,3,4)
6	1135 967 1501	1	Typenschild MS 361 C (2)	Model plate MS 361 C (2)	Plaque matricule MS 361 C (2)
7	1135 084 7800	1	Segment	Segment	Segment
8	1135 190 0600	1	Rückholfeder	Rewind spring	Ressort de rappel
9	1128 195 0400	1	Seilrolle	Rope rotor	Poulie à câble
10	1125 195 7200	2	Klinke	Pawl	Cliquet
11	0000 958 0923	1	Scheibe	Washer	Rondelle
12	1128 195 3500	1	Feder	Spring	Ressort
13	1128 190 3400	1	Griff ElastoStart □ 14	Starter grip ElastoStart □ 14	Poignée ElastoStart □ 14
14	1128 190 2900	1	Anwerfseil Ø 3,5 mm	Starter rope Ø 3.5mm	Câble de lancement Ø 3,5 mm
	0000 930 2267	1	Anwerfseil Ø 3,5 mm / 28 Stück (A,B)	Starter rope Ø 3.5mm / 28 pieces (A,B)	Câble de lancement Ø 3,5 mm / 28 pièces (A,B)
15	1121 195 3400	1	Griff USA (1)	Starter grip USA (1)	Poignée USA (1)
16	1113 195 8200	1	Anwerfseil Ø 3,5x960 mm USA (1)	Starter rope Ø 3.5x960mm USA (1)	Câble de lancement Ø 3,5x960 mm USA (1)
	0000 930 2203	1	Anwerfseil Ø 3,5 mm x 30,5 m USA (A,B) (1)	Starter rope Ø 3.5mm x 30.5m USA (A,B) (1)	Câble de lancement Ø 3,5 mm x 30,5 m USA (A,B) (1)
17	9022 371 1020	3	Schraube IS-M5x20-12.9	Spline screw IS-M5x20	Vis cylindrique IS-M5x20
18	1135 790 9100	1	Handschutz □ 19 - 21	Hand guard □ 19 - 21	Protège-main □ 19 - 21
19	1124 792 5500	1	Buchse	Bushing	Douille
20	1124 792 5505	1	Buchse	Bushing	Douille
21	9022 341 1080	1	Schraube IS-M5x35x22-10.9	Spline screw IS-M5x35	Vis cylindrique IS-M5x35
	1135 007 1004	1	Satz Abdeckplatte (B) □ 22 - 25	Cover plate kit (B) □ 22 - 25	Jeu de pièces de plaque de recouvrement (B) □ 22 - 25
22	1135 084 8200	1	Abdeckplatte (B)	Cover plate (B)	Plaque de recouvrement (B)
23	9041 216 0650	2	Schraube DIN84-M4x10-8.8 (B)	Pan head screw M4x10 (B)	Vis cylindrique M4x10 (B)

(1) MS 361, (2) MS 361 C, (3) MS 361 W, (4) MS 361 WVH



213ET020 SC

Illustration F

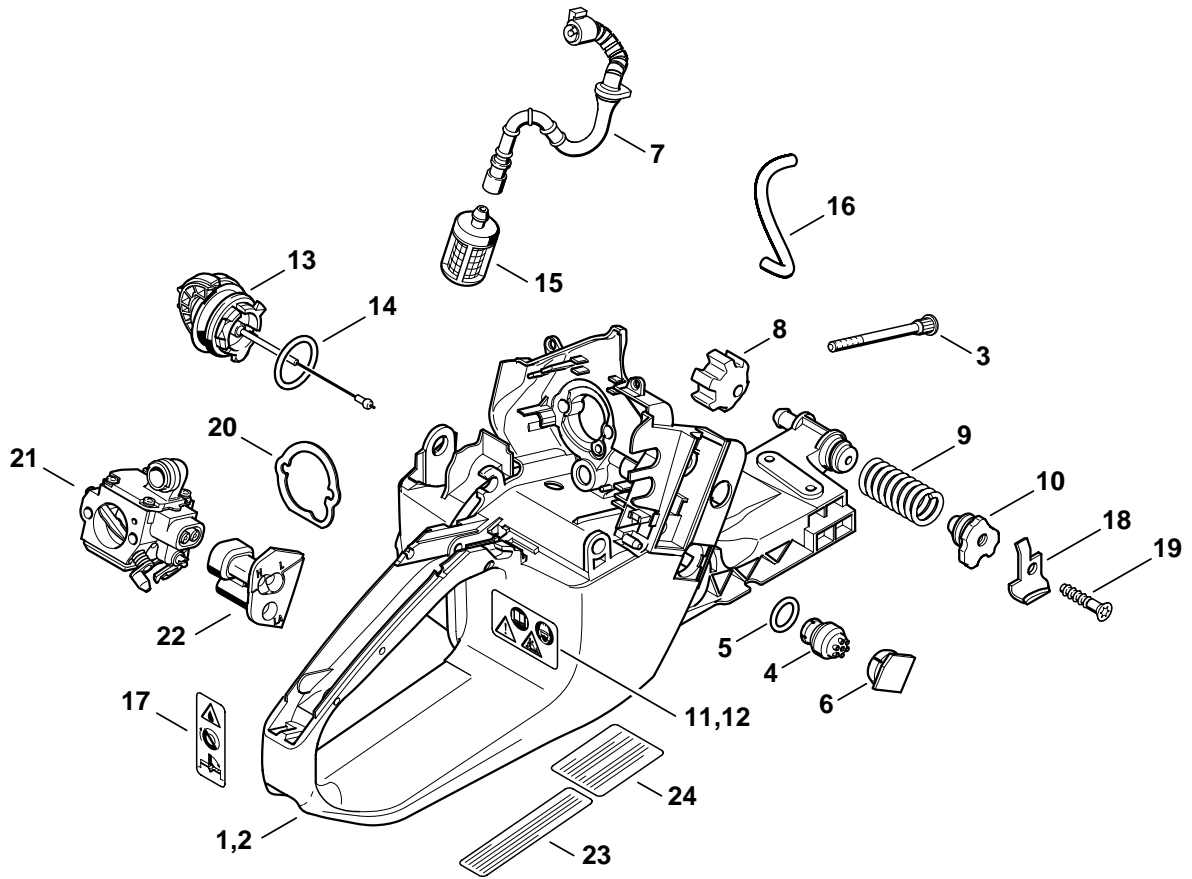
Anwerfvorrichtung

Rewind starter

Dispositif de lancement

Bild-Nr.	Teile-Nr.	St-Zahl	Benennung	Part Name	Désignation
24	1135 140 1901	1	Vergaserkastendeckel (B) □ 25	Carburetor box cover (B) □ 25	Couvercle de carter de carburateur (B) □ 25
25	1124 140 9500	1	Verschlussmutter (B)	Twist lock (B)	Ecrou de verrouillage (B)
26	0000 967 3611	1	Hinweisschild USA (1,2)	Instruction label USA (1,2)	Plaque indicatrice USA (1,2)

(1) MS 361, (2) MS 361 C, (3) MS 361 W, (4) MS 361 WVH



213ET021 SC

Illustration G

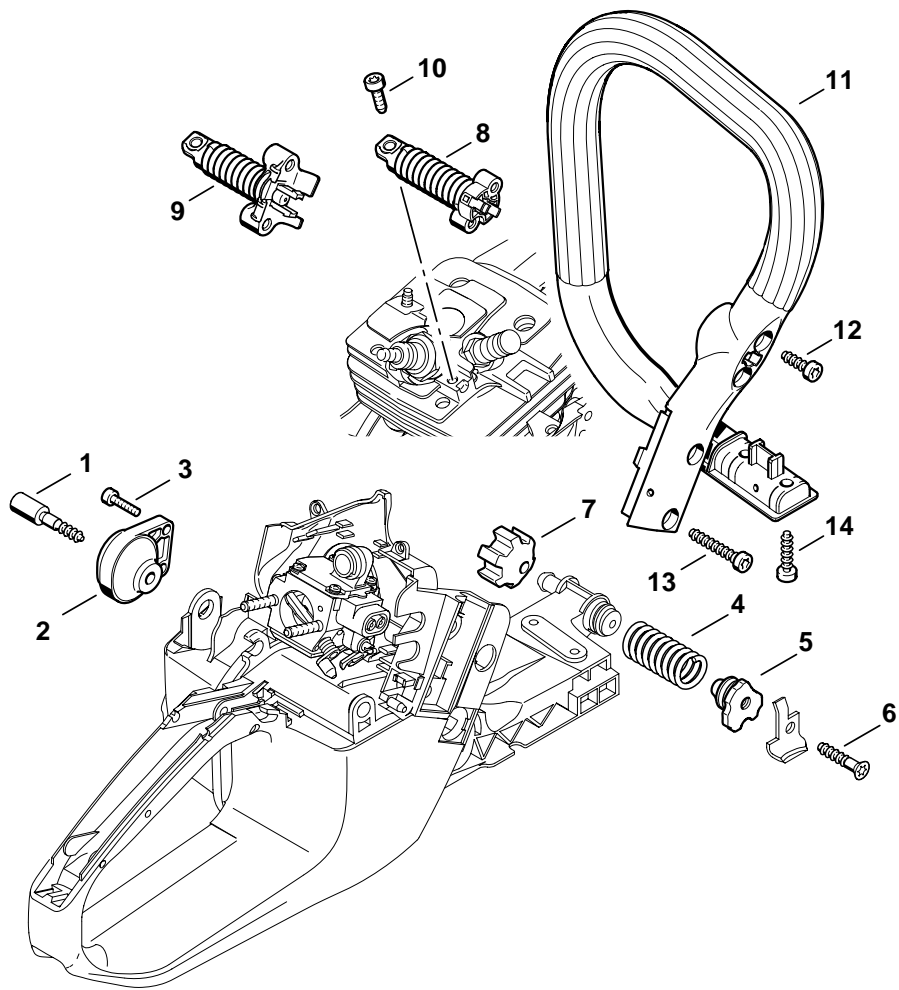
Tankgehäuse

Tank housing

Carter de réservoir

Bild-Nr.	Teile-Nr.	St-Zahl	Benennung	Part Name	Désignation
1	1135 350 0804	1	Tankgehäuse (1,3,4) □ 3 - 11, 13 - 15	Tank housing (1,3,4) □ 3 - 11, 13 - 15	Carter de réservoir (1,3,4) □ 3 - 11, 13 - 15
2	1135 350 0805	1	Tankgehäuse (2) □ 3 - 10, 12 - 15	Tank housing (2) □ 3 - 10, 12 - 15	Carter de réservoir (2) □ 3 - 10, 12 - 15
3	1135 122 6600	2	Bundschraube	Collar screw	Vis à embase
4	0000 350 5800	1	Tanklüftung □ 5	Tank vent □ 5	Aération de réservoir □ 5
5		1	RDR A 10x2,1-NBR AT70 (D)	O-ring 10x2.1 (D)	Joint torique 10x2,1 (D)
6	1135 791 7500	1	Abdeckung	Cover	Recouvrement
7	1128 358 7701	1	Schlauch	Hose	Tuyau
8	1135 791 2800	1	Ringpuffer	Annular buffer	Butoir annulaire
9	1135 791 3100	1	Feder	Spring	Ressort
10	1135 792 2900	1	Lagerstopfen	Bearing plug	Bouchon de palier
11	0000 967 3662	1	Warnhinweis Piktogramm MS (1,3,4)	Warning pictogram MS (1,3,4)	Pictogramme d'avertissement MS (1,3,4)
12	1125 967 3419	1	Warnhinweis Piktogramm QS (2)	Warning pictogram QS (2)	Pictogramme d'avertissement QS (2)
13	0000 350 0525	1	Tankverschluss □ 14	Filler cap □ 14	Bouchon du réservoir □ 14
14	9645 948 7734	1	RDR A 25x3,5-NBR70	O-ring 25x3.5	Joint torique 25x3,5
15	0000 350 3504	1	Saugkopf	Pickup body	Crépine d'aspiration
16		1	Schlauch 3,1x6,7x102 mm (D)	Hose 3,1x6,7x102 mm (D)	Tuyau 3,1x6,7x102 mm (D)
	0000 930 2804	1	Schlauch 3,1x6,7 mm x 1 m (A,B)	Hose 3,1x6,7 mm x 1 m (A,B)	Tuyau 3,1x6,7 mm x 1 m (A,B)
17	0000 967 3605	1	Warnhinweis Piktogramm Tankdeckel USA, CDN	Warning pictogram Filler cap USA, CDN	Pictogramme d'avertissement Bouchon de réservoir USA, CDN
18	1119 656 7705	1	Kettenfänger	Chain catcher	Arrêt de chaîne
19	9074 478 4475	1	Schraube IS-P6x21,5	Pan head self-tapping screw IS-P6x21.5	Vis cylindrique IS-P6x21,5
20	1135 121 8600	1	Scheibe	Washer	Rondelle
21	1135 120 0601	1	Vergaser HD-34A	Carburetor HD-34A	Carburateur HD-34A
22	1135 123 7501	1	Tülle	Grommet	Douille
23	0000 967 3500	1	Hinweisschild USA (1)	Instruction label USA (1)	Plaque indicatrice USA (1)
24	1125 967 3418	1	Hinweisschild USA, CDN (2)	Instruction label USA, CDN (2)	Plaque indicatrice USA, CDN (2)

(1) MS 361, (2) MS 361 C, (3) MS 361 W, (4) MS 361 WVH



213ET007 TG

Illustration H

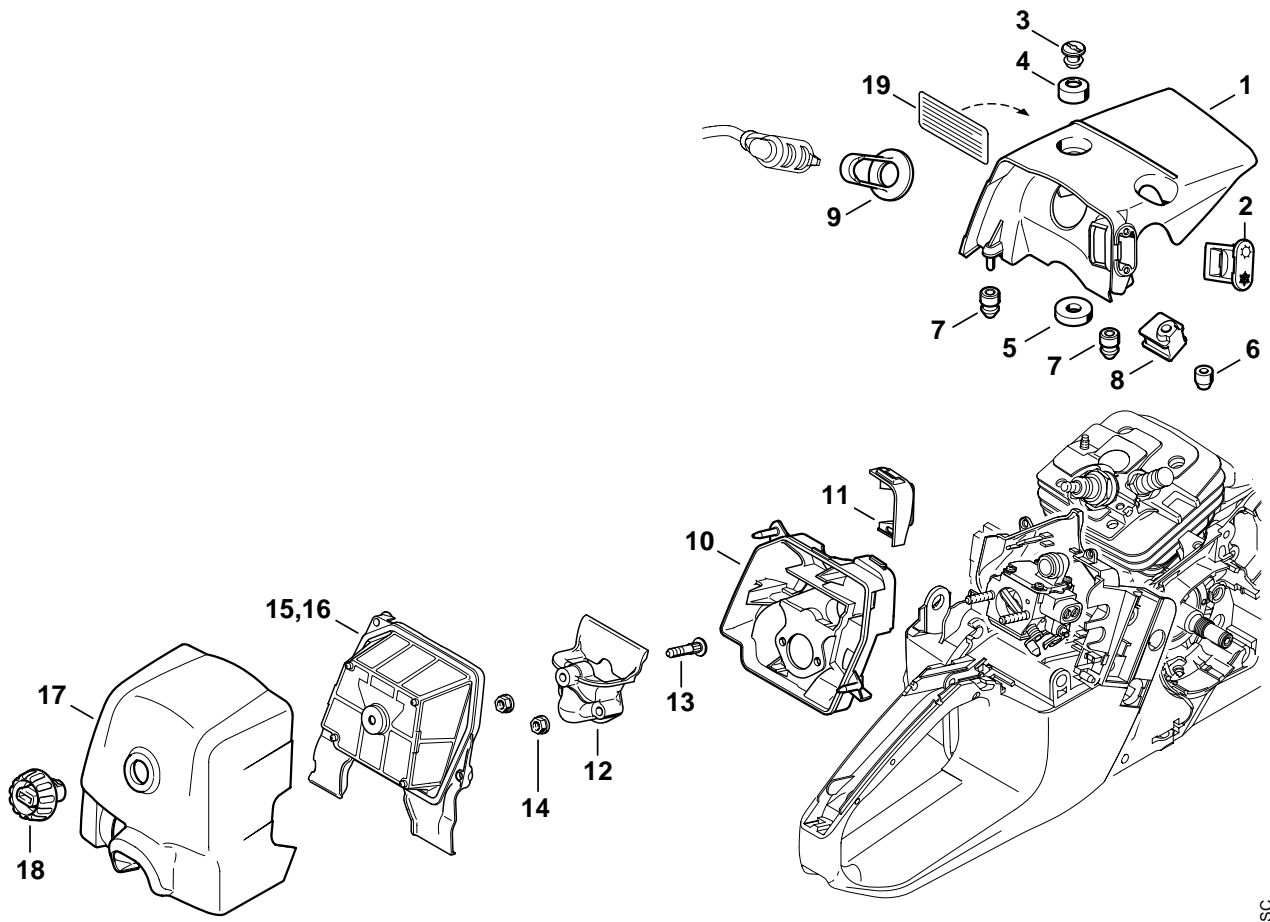
AV-System, Griffrohr

AV system, Handlebar

Système AV,
Poignée tubulaire

Bild-Nr.	Teile-Nr.	St-Zahl	Benennung	Part Name	Désignation
1	1135 791 6100	1	Bundschraube	Collar screw	Vis à embase
2	1135 790 9900	1	Ringpuffer	Annular buffer	Butoir annulaire
3	9022 313 0680	2	Schraube IS-M4x16-8.8	Spline screw IS-M4x16	Vis cylindrique IS-M4x16
4	1135 791 3100	1	Feder	Spring	Ressort
5	1135 792 2900	1	Lagerstopfen	Bearing plug	Bouchon de palier
6	9074 478 4475	1	Schraube IS-P6x21,5	Pan head self-tapping screw IS-P6x21.5	Vis cylindrique IS-P6x21,5
7	1135 791 2800	1	Ringpuffer	Annular buffer	Butoir annulaire
8	1135 790 8300	1	AV-Feder (1,2)	AV-Spring (1,2)	AV-Ressort (1,2)
9	1135 790 8301	1	AV-Feder (3,4)	AV-Spring (3,4)	AV-Ressort (3,4)
10	9022 341 0980	1	Schraube IS-M5x16-12.9	Spline screw IS-M5x16	Vis cylindrique IS-M5x16
11	1135 791 1700	1	Griffrohr (1,2)	Handlebar (1,2)	Poignée tubulaire (1,2)
12	9074 478 4130	2	Schraube IS-P5x16 (1,2)	Pan head self-tapping screw IS-P5x16 (1,2)	Vis cylindrique IS-P5x16 (1,2)
13	9074 478 4675	2	Schraube IS-P6x32,5 (1,2)	Pan head self-tapping screw IS-P6x32.5 (1,2)	Vis cylindrique IS-P6x32,5 (1,2)
14	9074 478 4475	2	Schraube IS-P6x21,5 (1,2)	Pan head self-tapping screw IS-P6x21.5 (1,2)	Vis cylindrique IS-P6x21,5 (1,2)

(1) MS 361, (2) MS 361 C, (3) MS 361 W, (4) MS 361 WVH



213ET022 SC

Illustration J

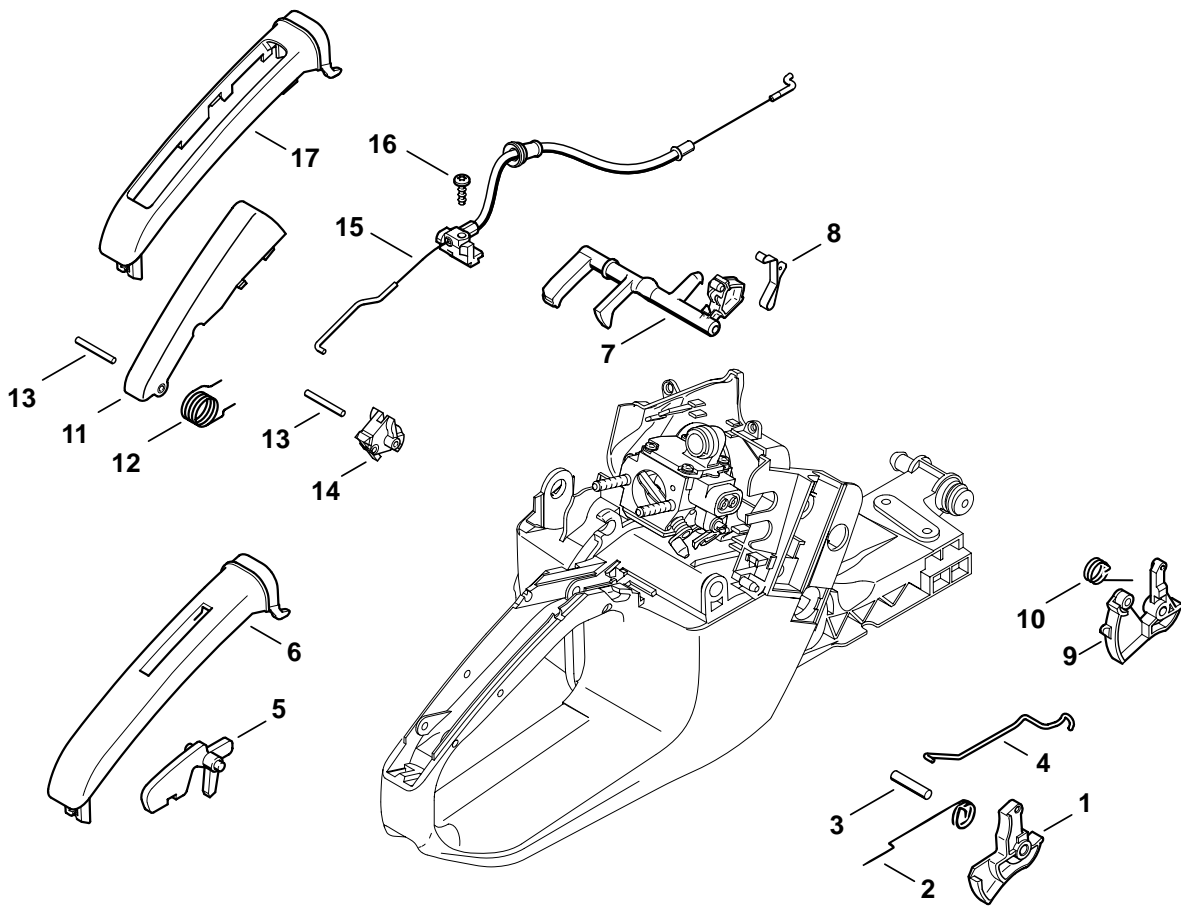
Haube, Luftfilter

Shroud, Air filter

Capot, Filtre à air

Bild-Nr.	Teile-Nr.	St-Zahl	Benennung	Part Name	Désignation
1	1135 080 1600	1	Haube □ 2 - 9	Shroud □ 2 - 9	Capot □ 2 - 9
2	1135 084 4100	1	Schieber	Shutter	Tiroir
3	1121 084 7000	1	Schlitzmutter	Slotted nut	Ecrou à fente
	1135 007 1003	1	Satz Tüllen □ 4 - 9	Set of grommets □ 4 - 9	Jeu de douilles □ 4 - 9
4		1	Isolierstück (D)	Insulator (D)	Pièce isolante (D)
5		1	Tülle (D)	Grommet (D)	Douille (D)
6		1	Kappe (D)	Cap (D)	Capuchon (D)
7		2	Tülle (D)	Grommet (D)	Douille (D)
8		1	Tülle (D)	Grommet (D)	Douille (D)
9		1	Abdeckung (D)	Cover (D)	Recouvrement (D)
10	1135 120 2700	1	Filtergehäuse □ 11	Filter housing □ 11	Boîtier de filtre □ 11
11	1135 141 6300	1	Luftführung	Air baffle	Défecteur d'air
12	1135 120 4100	1	Pralltopf □ 13	Baffle □ 13	Chicane □ 13
13	1128 122 6601	1	Bundschaube	Collar screw	Vis à embase
14	9216 261 0700	2	Mutter DIN6927-M5-8	Hexagon nut M5	Ecrou à six pans M5
15	1135 120 1601	1	Luftfilter	Air filter	Filtre à air
16	1135 120 1600	1	Luftfilter, Vlies USA, CDN, AUS, NZ	Air filter, fleece USA, CDN, AUS, NZ	Filtre à air, feutre USA, CDN, AUS, NZ
17	1135 140 1900	1	Vergaserkastendeckel □ 18	Carburetor box cover □ 18	Couvercle de carter de carburateur □ 18
18	1124 140 9500	1	Verschlussmutter	Twist lock	Ecrou de verrouillage
19	0000 967 3501	1	Hinweisschild USA (2)	Instruction label USA (2)	Plaque indicatrice USA (2)

(1) MS 361, (2) MS 361 C, (3) MS 361 W, (4) MS 361 WVH



213ET009 TG

Illustration K

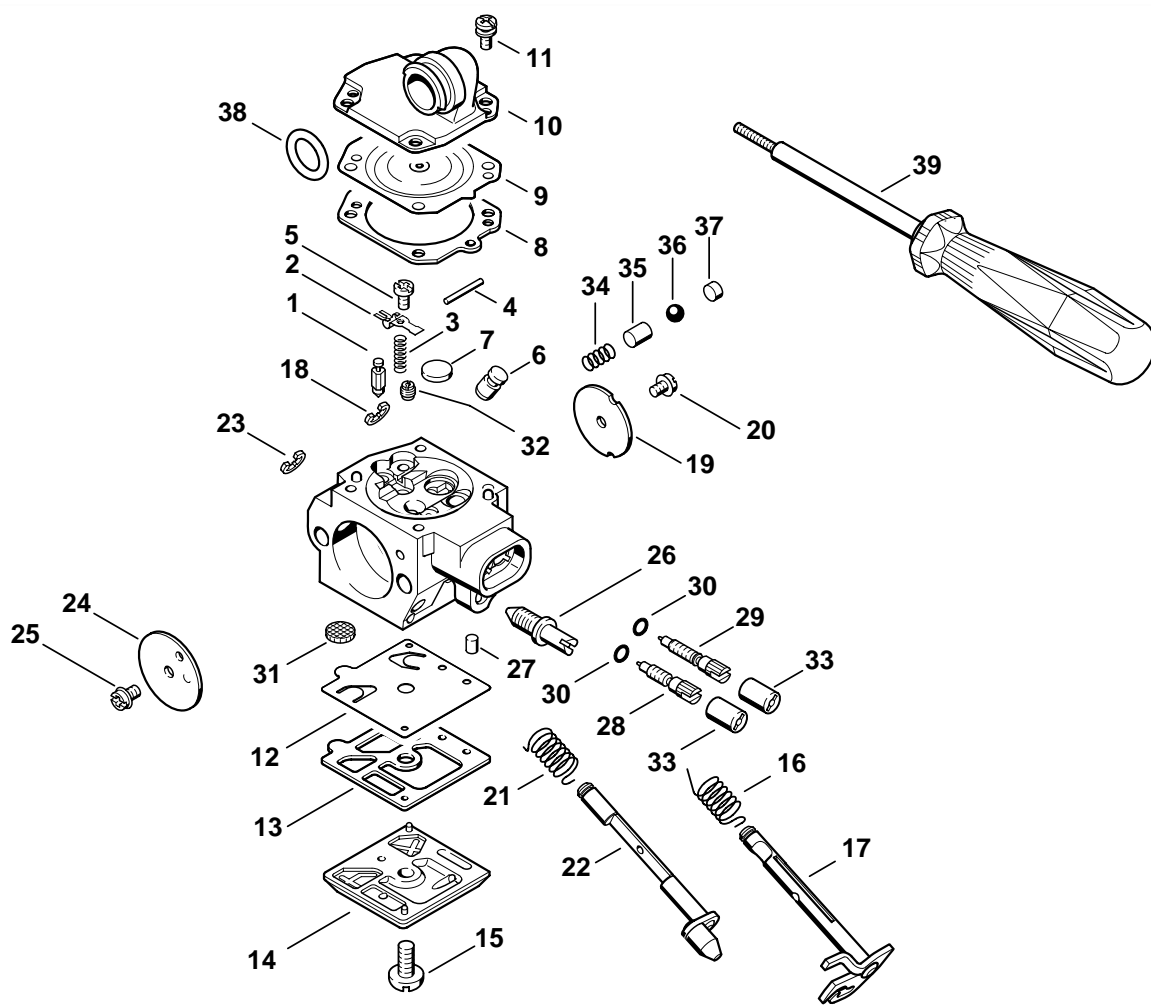
Gasbetätigung

Throttle control

Commande des gaz

Bild-Nr.	Teile-Nr.	St-Zahl	Benennung	Part Name	Désignation
1	1118 182 1006	1	Gashebel (1,3,4)	Throttle trigger (1,3,4)	Manette des gaz (1,3,4)
2	1117 182 4500	1	Schenkelfeder (1,3,4)	Torsion spring (1,3,4)	Ressort coudé (1,3,4)
3	9371 470 2640	1	Stift DIN7-5m6x24	Cylindrical pin 5x24	Goupille cylindrique 5x24
4	1135 182 1500	1	Gasgestänge	Throttle rod	Tringlerie des gaz
5	1133 182 0800	1	Sperrhebel (1,3,4)	Trigger interlock (1,3,4)	Levier d'arrêt (1,3,4)
6	1135 791 0600	1	Griffschale (1,3,4)	Handle molding (1,3,4)	Monture de poignée (1,3,4)
7	1135 182 0900	1	Schaltwelle	Switch shaft	Arbre de commande
8	1135 442 1600	1	Kontaktfeder	Contact spring	Ressort de connexion
9	1125 180 1502	1	Gashebel (2)	Throttle trigger (2)	Manette des gaz (2)
10	1125 182 4505	1	Schenkelfeder (2)	Torsion spring (2)	Ressort coudé (2)
11	1125 180 1703	1	Sperrhebel (2) □ 12	Trigger interlock (2) □ 12	Levier d'arrêt (2) □ 12
12	1125 182 4502	1	Schenkelfeder (2)	Torsion spring (2)	Ressort coudé (2)
13	9517 003 0650	2	Nadelrolle DIN5402-3x25,8 (2)	Cylindrical roller 3x25.8 (2)	Aiguille 3x25,8 (2)
14	1125 180 1405	1	Schalthebel (2)	Switch lever (2)	Levier de commande (2)
15	1135 160 2500	1	Bremsszug (2) □ 16	Brake cable (2) □ 16	Câble de commande de frein (2) □ 16
16	9074 478 2970	1	Schraube IS-P4x10 (2)	Pan head self-tapping screw IS-P4x10 (2)	Vis cylindrique IS-P4x10 (2)
17	1135 791 0601	1	Griffschale (2)	Handle molding (2)	Monture de poignée (2)

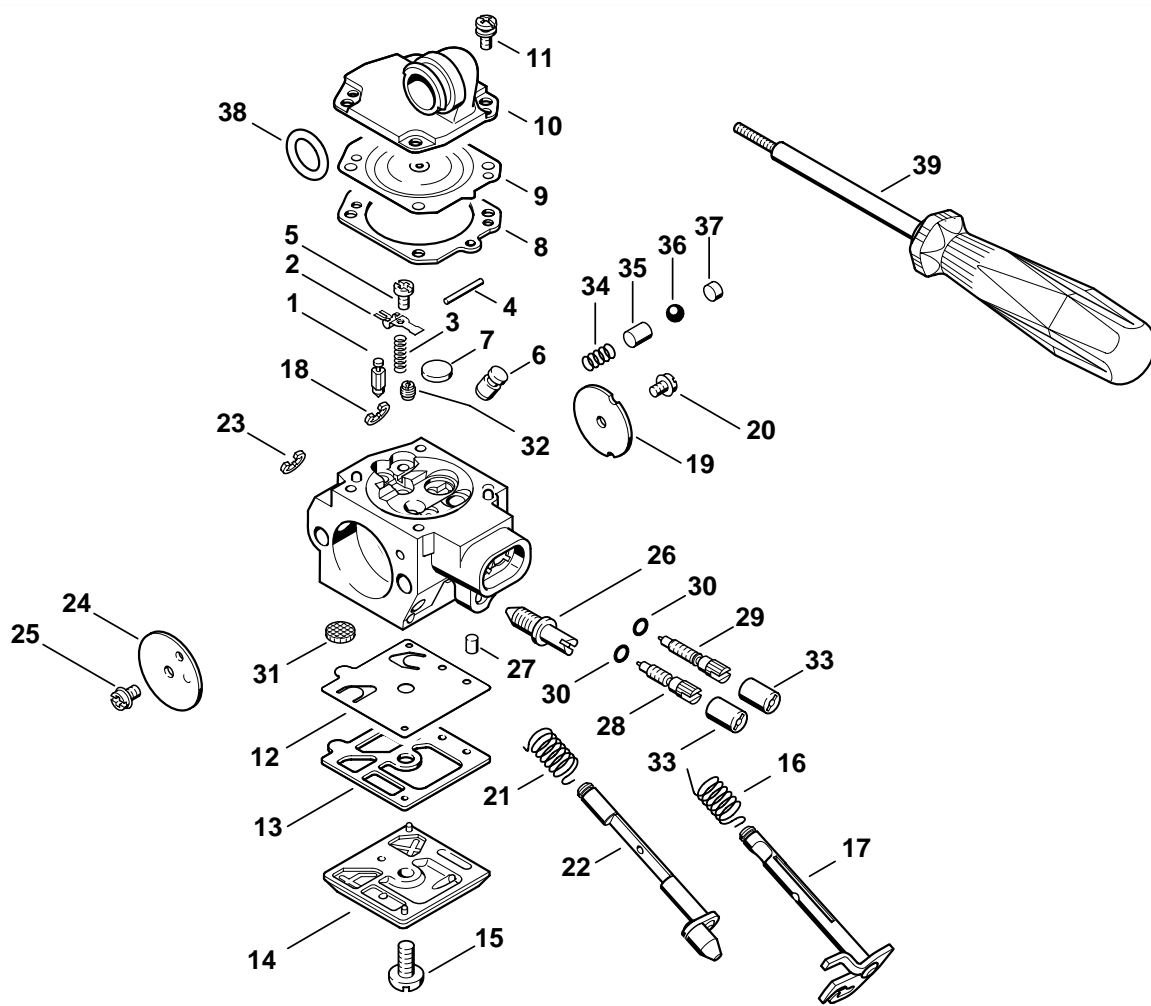
(1) MS 361, (2) MS 361 C, (3) MS 361 W, (4) MS 361 WVH



213ET010 TG

Bild-Nr.	Teile-Nr.	St-Zahl	Benennung	Part Name	Désignation
	1135 120 0601	1	Vergaser HD-34A □ 1 - 37	Carburetor HD-34A □ 1 - 37	Carburateur HD-34A □ 1 - 37
1	4116 121 5100	1	Einlassnadel	Inlet needle	Pointeau d'admission
2	4116 121 5000	1	Einlassregelhebel	Inlet control lever	Levier de réglage d'admission
3	1128 122 3002	1	Feder	Spring	Ressort
4	1113 121 9200	1	Achse	Spindle	Axe
5	1114 122 7400	1	Halbrundschraube	Round head screw	Vis à tête ronde
6	1135 121 5401	1	Ventildüse	Valve jet	Gicleur à soupape
7	4117 122 9402	1	Verschlussstopfen	Plug	Bouchon
8	1128 129 0906	1	Dichtung	Gasket	Joint
9	4116 121 4700	1	Regelmembrane	Metering diaphragm	Membrane de réglage
10	1135 121 0801	1	Abschlussdeckel	End cover	Couvercle
11	1121 122 7101	4	Schraube	Screw	Vis
12	4116 121 4800	1	Pumpenmembrane	Pump diaphragm	Membrane de pompe
13	4116 129 0902	1	Dichtung	Gasket	Joint
14	1133 121 0802	1	Abschlussdeckel	End cover	Couvercle
15	1114 122 7100	1	Schraube	Screw	Vis
16	1127 122 3205	1	Schenkelfeder	Torsion spring	Ressort coudé
17	1133 120 7101	1	Drosselwelle mit Hebel	Throttle shaft with lever	Axe de papillon avec levier
18	1117 122 9000	1	Sicherungsscheibe	E-clip	Circlips
19	1135 121 3302	1	Drosselklappe	Throttle shutter	Papillon
20	1115 122 7400	1	Halbrundschraube	Round head screw	Vis à tête ronde
21	1133 122 3200	1	Schenkelfeder	Torsion spring	Ressort coudé
22	1135 120 7201	1	Startwelle mit Hebel	Choke shaft with lever	Axe de volet de démarrage avec levier
23	1123 122 9000	1	Sicherungsscheibe	E-clip	Circlips
24	4116 121 2900	1	Startklappe	Choke shutter	Volet de démarrage
25	1110 122 7400	1	Halbrundschraube	Round head screw	Vis à tête ronde

(1) MS 361, (2) MS 361 C, (3) MS 361 W, (4) MS 361 WVH



213ET010 TG

Illustration L

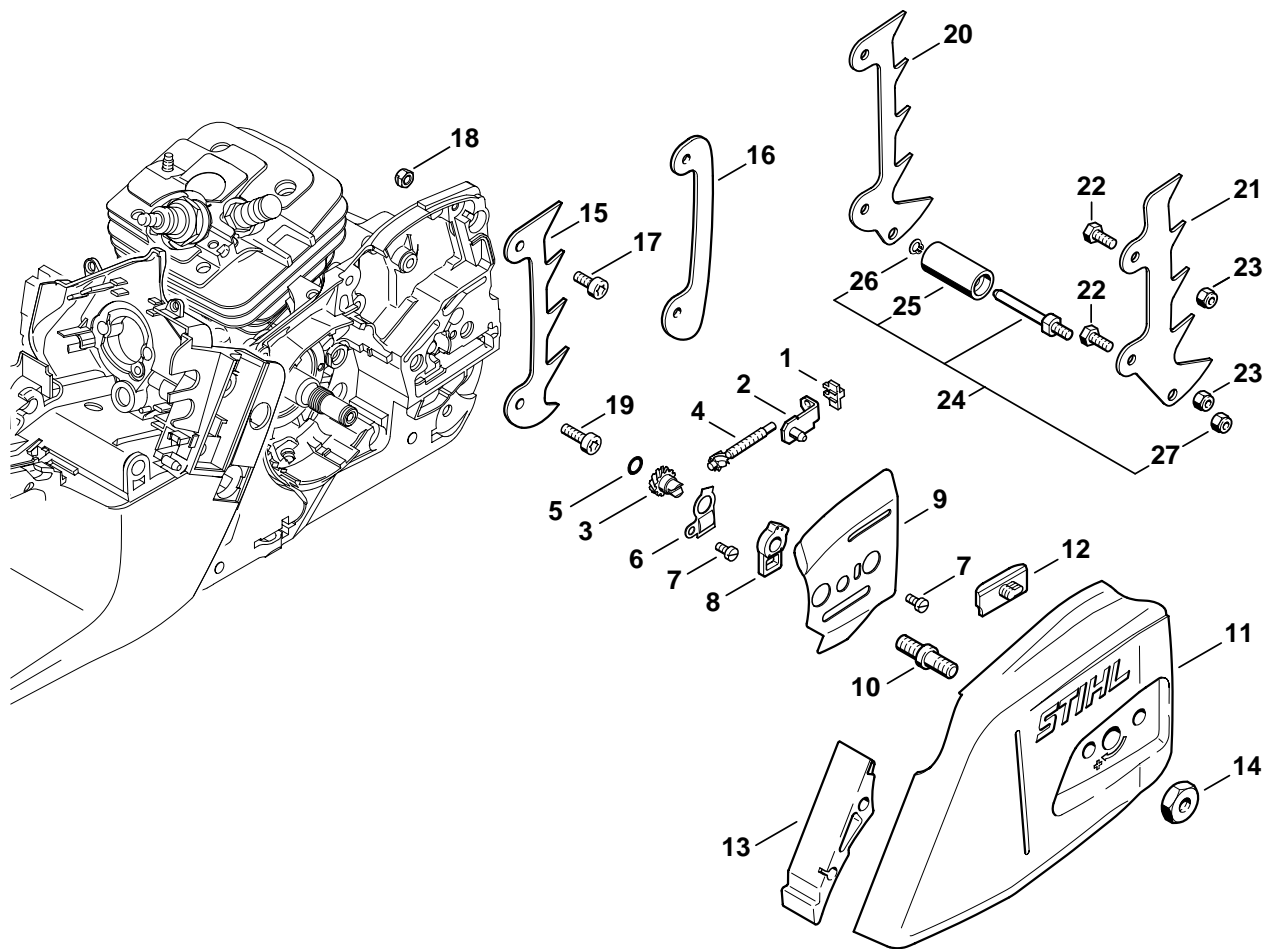
Vergaser HD-34A

Carburetor HD-34A

Carburateur HD-34A

Bild-Nr.	Teile-Nr.	St-Zahl	Benennung	Part Name	Désignation
26	1127 122 6200	1	Leerlaufanschlagschraube	Idle speed adjustment screw	Vis de réglage de régime de ralenti
27	1122 121 7700	1	Klemmstück	Clamp	Pièce de serrage
28	1128 122 6703	1	Hauptstellschraube □ 30	High speed adjustment screw □ 30	Vis H de richesse à haut régime □ 30
29	1135 122 6800	1	Leerlaufstellschraube □ 30	Low speed adjustment screw □ 30	Vis L de richesse au ralenti □ 30
30	4203 122 3600	1	Dichtring	Sealing ring	Anneau de joint
31	1114 121 7800	1	Sieb	Strainer	Tamis
32	1121 121 5602	1	Festdüse 0.52	Fixed jet 0.52	Gicleur fixe 0.52
33	4203 121 2700	2	Kappe	Cap	Capuchon
	1135 120 9700	1	Satz Pumpenkolben □ 34 - 37	Pump piston kit □ 34 - 37	Jeu de Piston de pompe □ 34 - 37
34		1	Feder (D)	Spring (D)	Ressort (D)
35		1	Pumpenkolben (D)	Pump piston (D)	Piston de pompe (D)
36		1	Kugel (D)	Ball (D)	Bille (D)
37		1	Verschlussstopfen (D)	Plug (D)	Bouchon (D)
38	9645 945 7527	1	RDR A 12x2,5-NBR70	O-ring 12x2.5	Joint torique 12x2,5
39	5910 890 4500	1	Abzieher (B)	Puller (B)	Extracteur (B)
	1128 007 1066	1	Satz Vergaserteile □ 1 - 3, 8, 9, 12, 13, 31	Set of carburetor parts □ 1 - 3, 8, 9, 12, 13, 31	Jeu de pièces de carburateur □ 1 - 3, 8, 9, 12, 13, 31

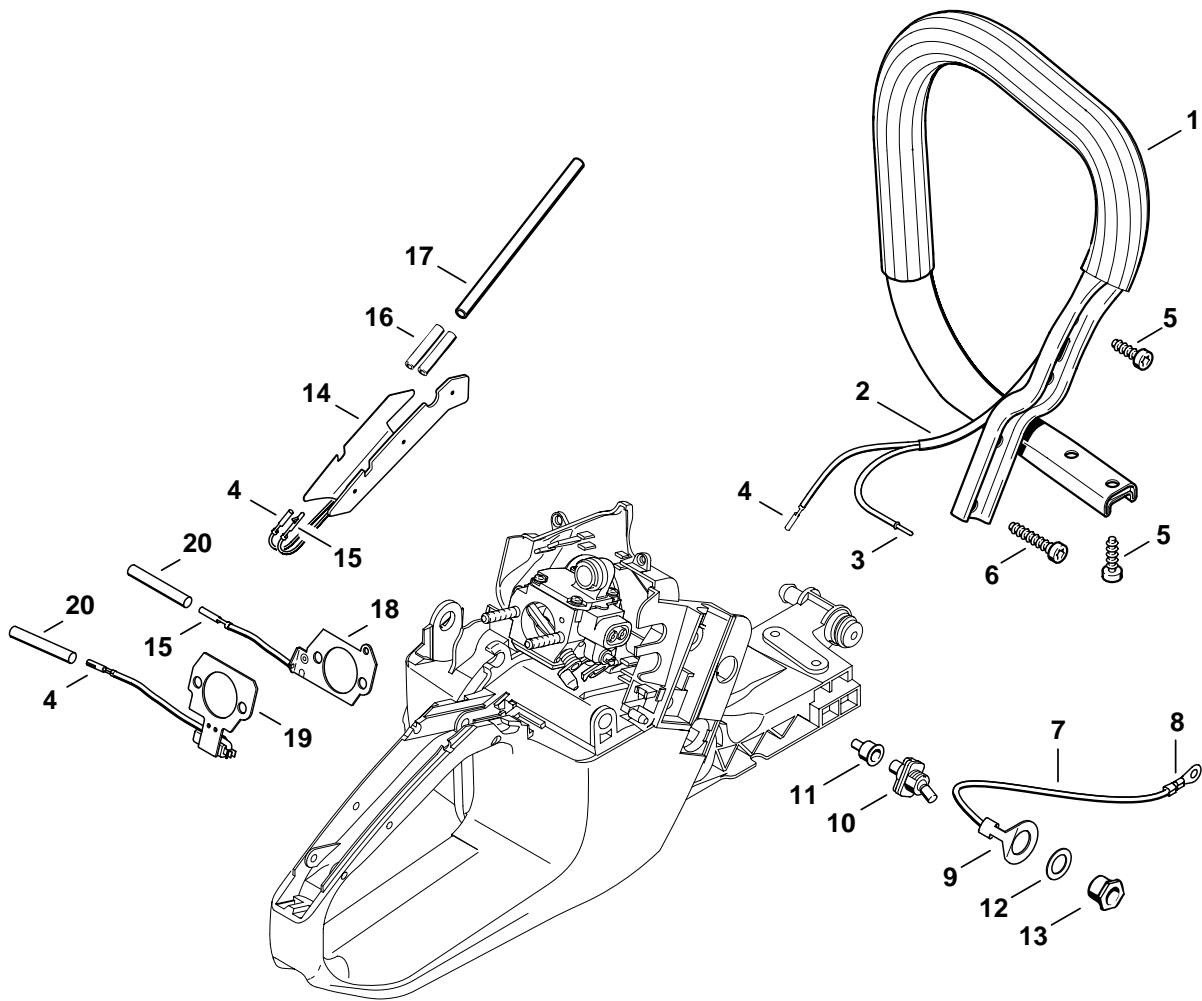
(1) MS 361, (2) MS 361 C, (3) MS 361 W, (4) MS 361 WVH



213ET019 SC

Bild-Nr.	Teile-Nr.	St-Zahl	Benennung	Part Name	Désignation
1	1125 664 1400	1	Druckstück	Thrust pad	Pièce de pression
2	1125 640 1900	1	Spannschieber	Tensioner slide	Coulisse de tension
	1125 007 1021	1	Satz Stirnrad / Spannschraube □ 3 - 5	Spur gear / chain adjusting screw kit □ 3 - 5	Jeu de pignon droit / vis de tension □ 3 - 5
3		1	Stirnrad (D)	Spur gear (D)	Pignon droit (D)
4		1	Spannschraube (D)	Adjusting screw (D)	Vis de tension (D)
5	9646 945 0490	1	RDR DIN3770-B7x1,5	O-ring 7x1.5	Joint torique 7x1,5
6	1122 664 2200	1	Abdeckblech	Cover plate	Tôle de protection
7	9041 216 0630	2	Schraube DIN84-M4x8-8.8	Pan head screw M4x8	Vis cylindrique M4x8
8	1122 664 4500	1	Stütze	Support	Support
9	1122 664 1000	1	Seitenblech innen	Inner side plate	Tôle latérale intérieure
10	0000 953 6605	2	Bundschrabe M8	Collar screw M8	Vis à embase M8
11	1135 640 1700	1	Kettenraddeckel □ 12, 13	Chain sprocket cover □ 12, 13	Couvercle de pignon □ 12, 13
12	1121 648 6610	2	Gleitleiste	Bumper strip	Bande de glissement
13	1135 656 1500	1	Schutz	Guard	Pièce de protection
14	0000 955 0801	2	Sechskantmutter M8	Collar nut M8	Ecrou à six pans M8
15	1110 664 0501	1	Krallenanschlag	Bumper spike	Griffe
16	0000 664 0700	1	Anschlag (B)	Limit stop (B)	Butée (B)
17	9022 341 0960	1	Schraube IS-M5x12-10.9	Spline screw IS-M5x12	Vis cylindrique IS-M5x12
18	9214 320 0700	1	Sicherungsmutter DIN980-V M5-10	Lock nut M5	Ecrou de sécurité M5
19	9022 341 0980	1	Schraube IS-M5x16-12.9	Spline screw IS-M5x16	Vis cylindrique IS-M5x16
	1135 650 7750	1	Kettenfänger (B) □ 20 - 27	Chain catcher (B) □ 20 - 27	Arrêt de chaîne (B) □ 20 - 27
20	1135 664 0501	1	Krallenanschlag (B)	Bumper spike (B)	Griffe (B)
21	1135 664 0500	1	Krallenanschlag (B)	Bumper spike (B)	Griffe (B)
22	9008 319 0960	2	Schraube DIN933-M5x12-8.8 (B)	Hexagon head screw M5x12 (B)	Vis à six pans M5x12 (B)
23	9214 320 0700	2	Sicherungsmutter DIN980-V M5-10 (B)	Lock nut M5 (B)	Ecrou de sécurité M5 (B)
24	1135 650 7700	1	Kettenfänger (B) □ 25 - 27	Chain catcher (B) □ 25 - 27	Arrêt de chaîne (B) □ 25 - 27
25	1135 656 6600	1	Hülse (B)	Sleeve (B)	Douille (B)
26	9452 621 0140	1	Greifring 5x0,8 (B)	Circlip 5x0.8 (B)	Circlips 5x0,8 (B)
27	9214 320 0700	1	Sicherungsmutter DIN980-V M5-10 (B)	Lock nut M5 (B)	Ecrou de sécurité M5 (B)

(1) MS 361, (2) MS 361 C, (3) MS 361 W, (4) MS 361 WVH



213ET012 TG

Illustration N

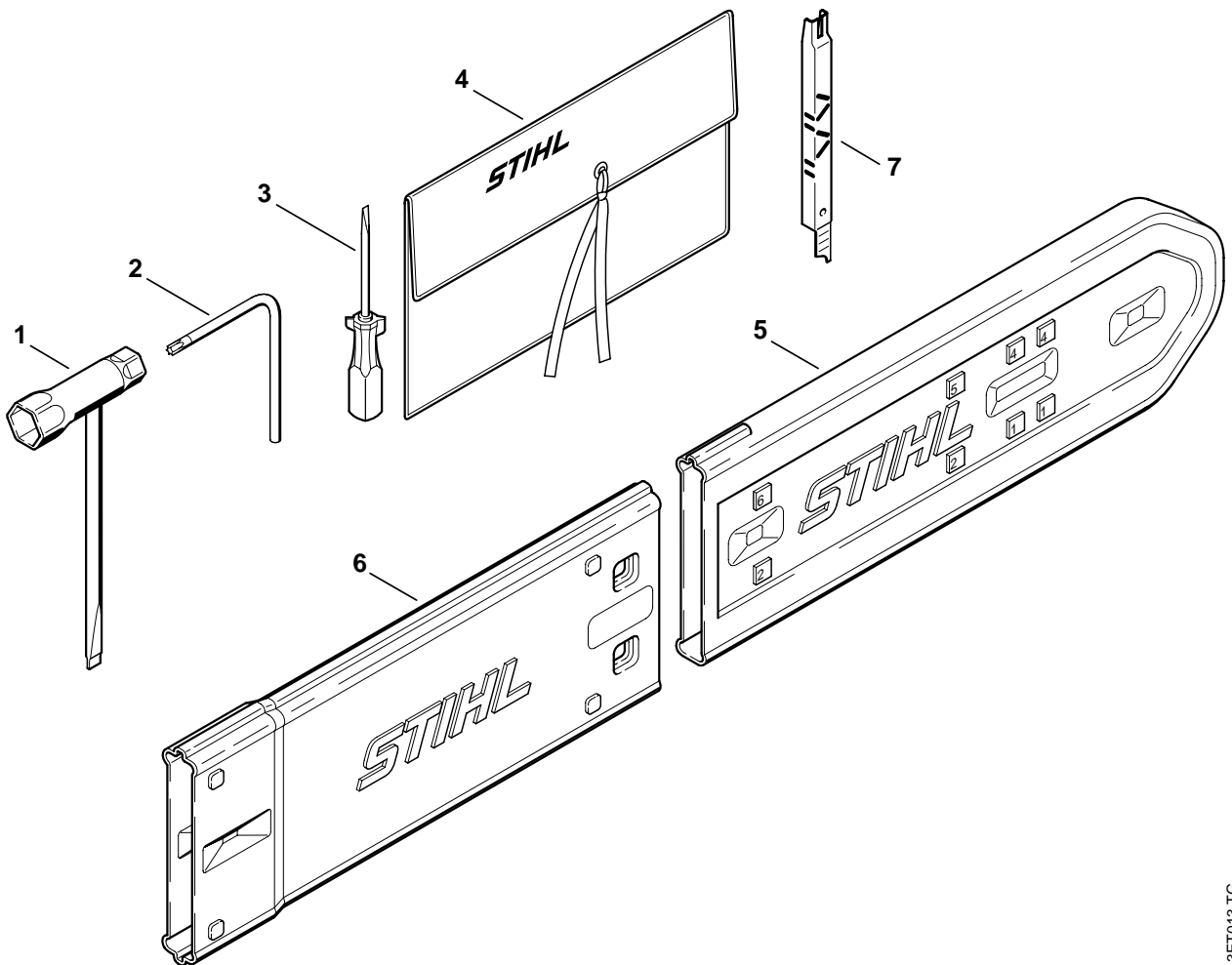
Heizung

Heating

Chauffage

Bild-Nr.	Teile-Nr.	St-Zahl	Benennung	Part Name	Désignation
1	1135 790 1700	1	Griffrohr (3,4) □ 2 - 4	Handlebar (3,4) □ 2 - 4	Poignée tubulaire (3,4) □ 2 - 4
2	1124 442 0400	1	Isolierschlauch 160 mm (3,4)	Insulating hose 160mm / 6.3" (3,4)	Gaine isolante 160 mm (3,4)
3	1110 442 7000	1	Kontakthülse (3,4)	Contact sleeve (3,4)	Douille de contact (3,4)
4	1118 431 6700	1	Steckhülse (3,4)	Terminal socket (3,4)	Clip enfichable (3,4)
5	9074 478 4435	4	Schraube IS-P6x19 (3,4)	Pan head self-tapping screw IS-P6x19 (3,4)	Vis cylindrique IS-P6x19 (3,4)
6	9074 478 4475	2	Schraube IS-P6x21,5 (3,4)	Pan head self-tapping screw IS-P6x21.5 (3,4)	Vis cylindrique IS-P6x21,5 (3,4)
7	1135 440 2200	1	Masseleitung (3,4) □ 8, 9	Ground wire (3,4) □ 8, 9	Câble de masse (3,4) □ 8, 9
8	0751 030 8950	1	Kabelschuh A4-1 (3,4)	Terminal socket A 4-1 (3,4)	Cosse de câble A 4-1 (3,4)
9	0751 030 8963	1	Kabelschuh 12-1 (3,4)	Terminal socket 12-1 (3,4)	Cosse de câble 12-1 (3,4)
10	1110 430 0202	1	Stoppeschalter (3,4)	Stop switch (3,4)	Commutateur d'arrêt (3,4)
11	1110 432 9200	1	Tülle (3,4)	Grommet (3,4)	Douille (3,4)
12	0000 958 1406	1	Scheibe (3,4)	Washer (3,4)	Rondelle (3,4)
13	1118 432 2200	1	Sechskantmutter M12 (3,4)	Hexagon nut M12 (3,4)	Ecrou à six pans M12 (3,4)
14	1135 430 6000	1	Heizelement (3,4) □ 4, 15	Heating element (3,4) □ 4, 15	Elément chauffant (3,4) □ 4, 15
15	1118 431 6600	1	Steckstift (3,4)	Terminal pin (3,4)	Fiche mâle (3,4)
16	1121 442 0402	2	Isolierschlauch 35 mm (3,4)	Insulating hose 35 mm / 1.4" (3,4)	Gaine isolante 35 mm (3,4)
17	1135 442 0401	1	Isolierschlauch 110 mm (3,4)	Insulating hose 110mm / 4.3" (3,4)	Gaine isolante 110 mm (3,4)
18	1128 434 5101	1	Heizelement (4) □ 15	Heating element (4) □ 15	Elément chauffant (4) □ 15
19	1135 120 7700	1	Wärmeplatte (4) □ 4	Heater plate (4) □ 4	Plaque chauffante (4) □ 4
20	1121 442 0402	2	Isolierschlauch 35 mm (4)	Insulating hose 35 mm / 1.4" (4)	Gaine isolante 35 mm (4)

(1) MS 361, (2) MS 361 C, (3) MS 361 W, (4) MS 361 WVH



218ET013 TG

Illustration O

Werkzeuge, Sonderzubehör

Tools, Extras

Outils,
Accessoires optionnels

Bild-Nr.	Teile-Nr.	St-Zahl	Benennung	Part Name	Désignation
	1121 890 1400	1	Satz Werkzeuge □ 1 - 4	Tool kit □ 1 - 4	Jeu d'outils □ 1 - 4
1	1129 890 3401	1	Kombischlüssel	Combination wrench	Clé multiple
2	0812 370 1000	1	Schraubendreher T27x120x70	Screwdriver T27x120x70	Tournevis T27x120x70
3	0000 890 2300	1	Schraubendreher	Screwdriver	Tournevis
4	0000 891 0801	1	Werkzeugtasche	Tool roll	Pochette à outils
5	0000 792 9129	1	Kettenschutz	Chain scabbard	Protège-chaîne
6	0000 792 9132	1	Kettenschutzverlängerung bis 63 cm (B)	Chain scabbard extension up to 63 cm (B)	Protège-chaîne de rallonge à 63 cm (B)
7	1110 893 4000	1	Feillehre (B)	Filing gauge (B)	Calibre de chaînes (B)

(1) MS 361, (2) MS 361 C, (3) MS 361 W, (4) MS 361 WVH

- D** **Zeichenerklärung**
 = darin enthalten Bild-Nr
 * = Maschine älterer Bauart
 (A) = nicht abgebildet
 (B) = nur Sonderzubehör
 (C) = ab Werk nicht mehr lieferbar
 (D) = einzeln kein Ersatzteil
 (1,2,...) = Ausführungsarten
- E** **Aclaración de símbolos**
 = contiene núm. de ilustración
 * = máquinas de ejecución anterior
 (A) = sin ilustración
 (B) = sólo accesorios especiales
 (C) = ya no se suministra de fábrica
 (D) = la pieza suelta no se suministra como repuesto
 (1,2,...) = clases de ejecución
- FR** **Merkkien selitys**
 = johon sisältyvät kuvan numerot
 * = vanhemmanmalliset koneet
 (A) = ei kuvassa
 (B) = ainoastaan lisävaruste
 (C) = ei toimiteta enää tehtaalta
 (D) = ei toimiteta erikseen
 (1,2,...) = Mallit
- N** **Tegnforklaring**
 = medfølger fig. nr
 * = Maskiner av eldre modell
 (A) = ikke avbildet
 (B) = bare ekstrautstyr
 (C) = leveres ikke lenger fra fabrikk
 (D) = enkeltdele leveres ikke som reservedel
 (1,2,...) = utførelser
- P** **Explicação dos símbolos**
 = Incl. a fig. No.
 * = Máquinas de construção mais antiga
 (A) = não ilustrado
 (B) = unicamente acessórios especiais
 (C) = já não fornecível ex-fábrica
 (D) = a peça individual não é nenhuma peça de reposição
 (1,2,...) = Configurações
- TR** **İşaret açıklaması**
 = İndeks numarada dahildir
 * = Eski model makinalar
 (A) = Şemada yoktur
 (B) = Ekstradır
 (C) = Fabrikadan artık temin edilmez
 (D) = Ayırı verilmaz
 (1,2,...) = Mevcut modeller
- BR** **Explicação dos símbolos**
 = inclusive fig. n.
 * = máquinas antigas
 (A) = não ilustrado
 (B) = somente acessórios especiais
 (C) = não mais fornecido pela fábrica
 (D) = não fornecida separadamente
 (1,2,...) = diferentes versões
- DE** **Key to symbols**
 = including item No.
 * = previous Models
 (A) = not illustrated
 (B) = option
 (C) = no longer available from factory
 (D) = not available as separate item
 (1,2,...) = versions available
- HR** **Tumač znakova**
 = u istom sadrži dijelove, slike br.
 * = strojevi starije izvedbe
 (A) = nedostaje slika
 (B) = samo kao poseban pribor
 (C) = više se ne isporučuje fco tvornica
 (D) = ne isporučuje se pojedinačno kao pričuvni dio
 (1,2,...) = vrste izvedbi
- I** **Leggenda**
 = comprendente fig(g). n.
 * = Macchine di costruzione anteriore
 (A) = non illustrato
 (B) = fornibile soltanto a richiesta
 (C) = non più fornibile dallo stabilimento
 (D) = niente ricambio
 (1,2,...) = versioni
- CZ** **Vysvětlivky**
 = obsahuje obr. č.
 * = stroje starší konstrukce
 (A) = není vyobrazeno
 (B) = jen zvláštní příslušenství
 (C) = ze závodu se již nedodává
 (D) = jednotlivi žádný náhradní díl
 (1,2,...) = druhy provedení
- NL** **Toelichting symbolen**
 = daarin begrepen pos.nr.
 * = machines van een oudere uitvoering
 (A) = niet afgebeeld
 (B) = uitsluitend speciaal toebehoren
 (C) = af fabriek niet meer leverbaar
 (D) = niet los leverbaar
 (1,2,...) = uitvoeringen
- PL** **Objaśnienie znaków**
 = zawiera rysunki nr.
 * = maszyny starszego typu budowy
 (A) = nie zilustrowano
 (B) = tylko jako wyposażenie specjalne
 (C) = nie dostarczane przez producenta
 (D) = nie występuje jako samodzielna część zamienna
 (1,2,...) = rodzaj wykonania
- RO** **Legendă**
 = include figura nr.
 * = Utilaje de fabricație mai veche
 (A) = neilustrat
 (B) = doar ca accesoriu opțional
 (C) = nu se mai livrează din fabrică
 (D) = fără piesă de schimb separată
 (1,2,...) = diferite modele
- F** **Légende**
 = y compris Fig. No.
 * = machines d'ancienne construction
 (A) = non illustré
 (B) = uniquement accessoire optionnel
 (C) = n'est plus livrable départ usine
 (D) = n'est pas livrable séparément
 (1,2,...) = différentes exécutions
- S** **Teckenförklaring**
 = ingår bild-nr
 * = maskiner av tidigare utförande
 (A) = ej avbildat
 (B) = endast tillbehör
 (C) = levereras inte längre från fabriken
 (D) = ingen separat reservdel
 (1,2,...) = varianter
- DK** **Symbolforklaring**
 = inklusive fig. nr.
 * = maskiner af ældre konstruktion
 (A) = ikke afbilledet
 (B) = kun ekstratilbehør
 (C) = leveres ikke mere fra fabrik
 (D) = leveres ikke som løs reservedel
 (1,2,...) = modelbetegnelser
- H** **Jelmagyarázat**
 = abban tartalmazott ábra-szám
 * = Régebbi építéssorozatú gépek
 (A) = Nincs ábrázolva
 (B) = Csak külön tartozék
 (C) = Gyár már nem szállítja
 (D) = nem alkatrész, egyenként
 (1,2,...) = Kivitelezési módok
- GR** **Επεξήγηση συμβόλων**
 = περιλαμβάνει τον αριθμό του είδους
 * = Μηχανήματα παλαιότερων μοντέλων
 (A) = δεν απεικονίζεται
 (B) = μόνο προαιρετικά είδη
 (C) = δεν διατίθεται από τον κατασκευαστή
 (D) = δεν παραδίδεται ως ξεχωριστό είδος
 (1,2,...) = διαφορετικοί τύποι που διατίθενται
- RUS** **Пояснения к условным обозначениям**
 = сюда входят номера позиций
 * = машины более старого типа
 (A) = конструкции
 (B) = не изображено на иллюстрации
 (C) = только в виде специальных принадлежностей
 (D) = заводом больше не выпускается
 (1,2,...) = запасная деталь
 = Виды исполнений
- UAE** **زومرلا حرش**
 = ةروض مقرر كل ع يوتحت
 * = مري دق زارط نم تانديك ام
 (A) = ةروض مري غ
 (B) = طقف ةصاخ تامزلتسم
 (C) = ع نم ديروت ل ةلباق ري غ
 (D) = ه درف مري اي غ ةعطق ك سي ل
 = تازارط لا عاونا (...2,1)