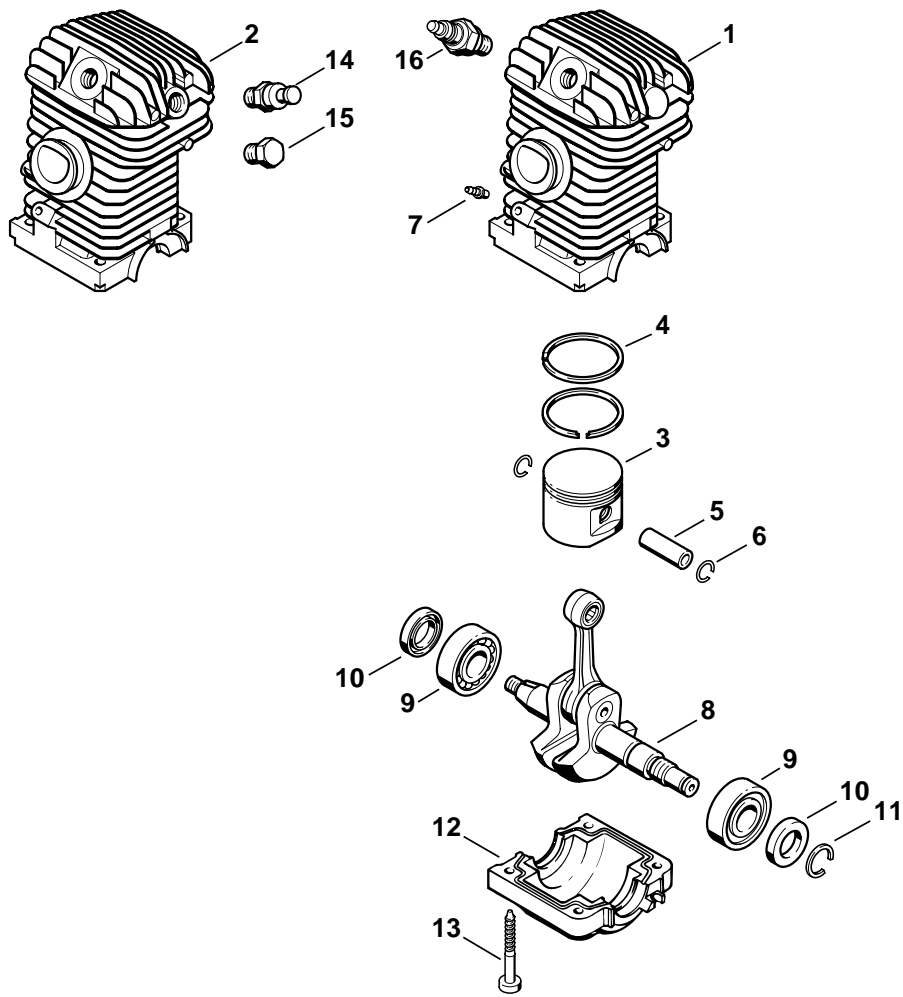


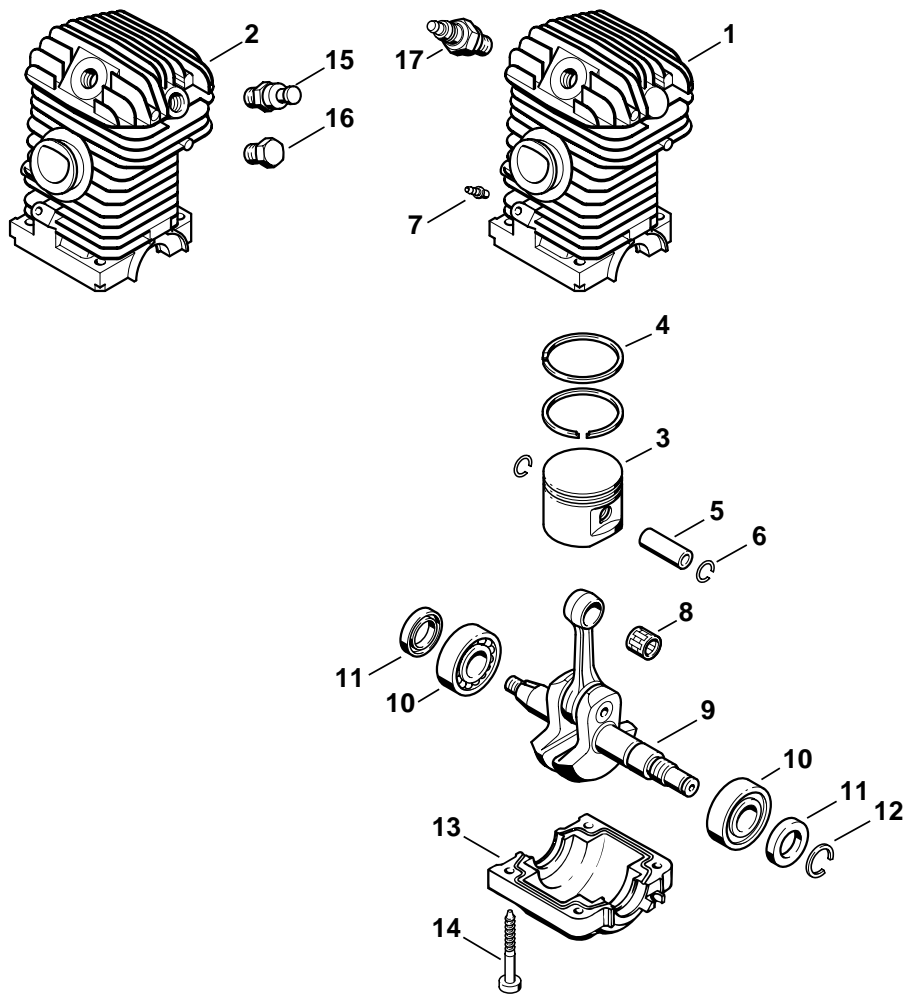
EMAS[®]
BRAZIL



208ET010.SC

Fig N°	Código	Quant	Denominação	Denominación	Part Name
1	1123 020 1221	1	Cilindro com pistão Ø 40 mm EUA, BR (1) □ 3 - 7, 13	Cilindro con pistón Ø 40 mm EEUU, BR (1) □ 3 - 7, 13	Cylinder with piston Ø 40mm USA, BR (1) □ 3 - 7, 13
2	1123 020 1222	1	Cilindro com pistão Ø 40 mm (1) □ 3 - 7, 13, 15	Cilindro con pistón Ø 40 mm (1) □ 3 - 7, 13, 15	Cylinder with piston Ø 40mm (1) □ 3 - 7, 13, 15
3	1123 030 2003	1	Pistão Ø 40 mm (1) □ 4 - 6	Pistón Ø 40 mm (1) □ 4 - 6	Piston Ø 40mm (1) □ 4 - 6
4	1123 034 3005	2	Anel de compressão Ø 40x1,2 mm (1)	Segmento de compresión Ø 40x1,2 mm (1)	Piston ring Ø 40x1.2mm (1)
5	4119 034 1500	1	Pino do pistão (1)	Bulón del pistón (1)	Piston pin (1)
6	9463 650 1000	2	Anel de retenção 10 (1)	Seguro anular 10 (1)	Snap ring 10 (1)
7	0000 988 5211	1	Niple (1)	Empalme (1)	Connector (1)
8	1123 030 0411	1	Virabrequim (1)	Cigüeñal (1)	Crankshaft (1)
9	9503 003 0340	2	Rolamento de esferas 6202 (1)	Rodamiento ranurado de bolas 6202 (1)	Grooved ball bearing 6202 (1)
			(24.96)	(24.96)	(24.96)
10	9638 003 1581	2	Retentor 15x25 (1)	Retén 15x25x5 (1)	Oil seal 15x25x5 (1)
10	9639 003 1585	2	Retentor 15x25x5 (1)	Retén 15x25x5 (1)	Oil seal 15x25x5 (1)
11	9468 621 1520	1	Anel de segurança 15x1 (1)	Anillo de seguridad 15x1 (1)	Circlip 15x1 (1)
12	1123 021 2500	1	Carcaça do virabrequim (1)	Cubeta del cigüeñal (1)	Engine pan (1)
13	9075 478 4195	4	Parafuso IS-D5,3x41 (1)	Tornillo cilíndrico IS-D5,3x41 (1)	Pan head self-tapping screw IS-D5.3x41 (1)
14	1123 020 9400	1	Válvula de descompressão Versão de arranque leve (1)	Válvula de descompresión Versión de arranque fácil (1)	Decompression valve Easy start version (1)
15	1122 025 2200	1	Bujão (1)	Tapón (1)	Plug (1)
16	1110 400 7005	1	Vela de ignição Bosch WSR 6 F (ND) (1)	Bujía Bosch WSR 6 F (ND) (1)	Spark plug Bosch WSR 6 F (ND) (1)
16	0000 400 7000	1	Vela de ignição NGK BPMR7A (1)	Bujía NGK BPMR7A (1)	Spark plug NGK BPMR7A (1)
	0783 830 2000	1	Massa de vedação Dirko HT vermelho (A) (1)	Pasta de junta Dirko HT rojo (A) (1)	Tube of sealant Dirko HT red (A) (1)

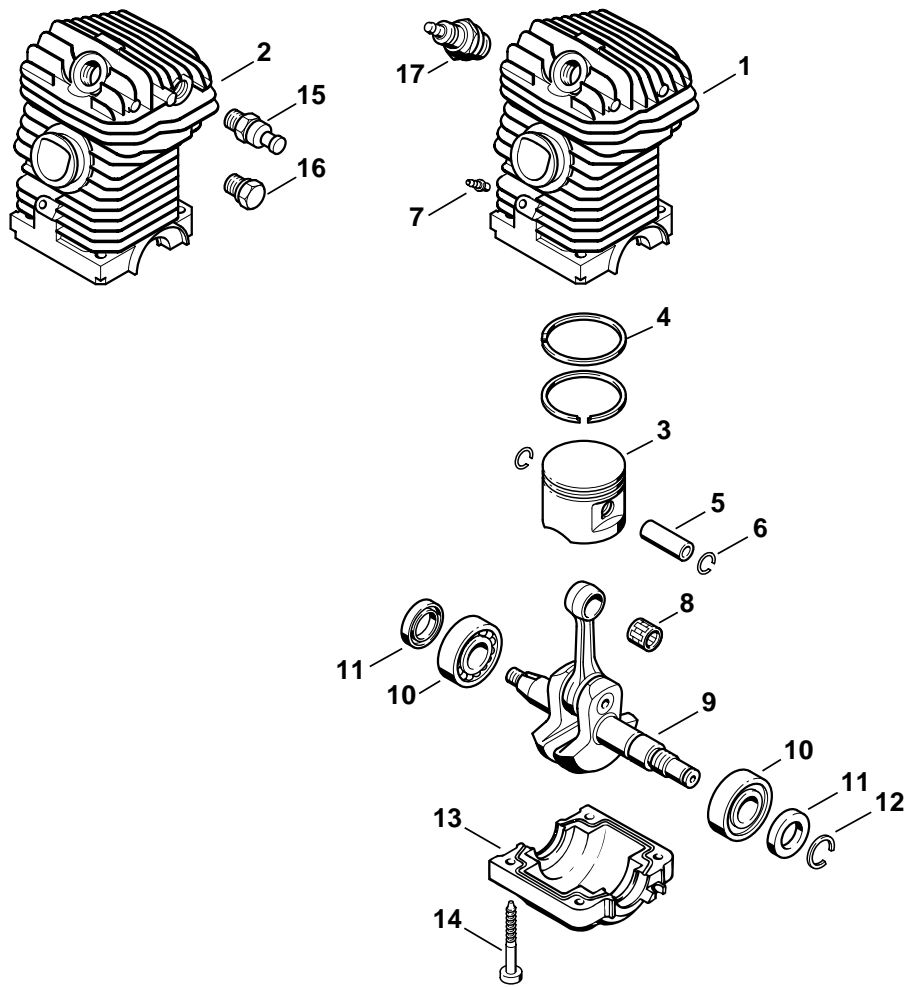
(1) MS 210, (2) MS 230, (3) MS 250



208ET000 SC

Fig N°	Código	Quant	Denominação	Denominación	Part Name
1	1123 020 1223	1	Cilindro com pistão Ø 40 mm (2) □ 3 - 7, 14	Cilindro con pistón Ø 40 mm (2) □ 3 - 7, 14	Cylinder with piston Ø 40mm (2) □ 3 - 7, 14
2	1123 020 1224	1	Cilindro com pistão Ø 40 mm Versão de arranque leve (2) □ 3 - 7, 14, 16	Cilindro con pistón Ø 40 mm Versión de arranque fácil (2) □ 3 - 7, 14, 16	Cylinder with piston Ø 40mm Easy start version (2) □ 3 - 7, 14, 16
3	1123 030 2019	1	Pistão Ø 40 mm (2) □ 4, 5, 6	Pistón Ø 40 mm (2) □ 4, 5, 6	Piston Ø 40mm (2) □ 4, 5, 6
4	1123 034 3005	2	Anel de compressão Ø 40x1,2 mm (2)	Segmento de compresión Ø 40x1,2 mm (2)	Piston ring Ø 40x1.2mm (2)
5	4119 034 1500	1	Pino do pistão (2)	Bulón del pistón (2)	Piston pin (2)
6	9463 650 1000	2	Anel de retenção 10 (2)	Seguro anular 10 (2)	Snap ring 10 (2)
7	0000 988 5211	1	Niple (2)	Empalme (2)	Connector (2)
8	9512 003 2250	1	Gaiola de agulhas 10x13x12.5 (2)	Jaula de agujas 10x13x12,5 (2)	Needle cage 10x13x12.5 (2)
9	1123 030 0400	1	Virabrequim (ND) (2)	Cigüeñal (ND) (2)	Crankshaft (ND) (2)
10	9503 003 0340	2	Rolamento de esferas 6202 (2)	Rodamiento ranurado de bolas 6202 (2)	Grooved ball bearing 6202 (2)
			(24.96)	(24.96)	(24.96)
11	9638 003 1581	2	Retentor 15x25 (2)	Retén 15x25x5 (2)	Oil seal 15x25x5 (2)
11	9639 003 1585	2	Retentor 15x25x5 (2)	Retén 15x25x5 (2)	Oil seal 15x25x5 (2)
12	9468 621 1520	1	Anel de segurança 15x1 (2)	Anillo de seguridad 15x1 (2)	Circlip 15x1 (2)
13	1123 021 2500	1	Carcaça do virabrequim (2)	Cubeta del cigüeñal (2)	Engine pan (2)
14	9075 478 4195	4	Parafuso IS-D5,3x41 (2)	Tornillo cilíndrico IS-D5,3x41 (2)	Pan head self-tapping screw IS-D5.3x41 (2)
15	1123 020 9400	1	Válvula de descompressão Versão de arranque leve (2)	Válvula de descompresión Versión de arranque fácil (2)	Decompression valve Easy start version (2)
16	1122 025 2200	1	Bujão (2)	Tapón (2)	Plug (2)
17	1110 400 7005	1	Vela de ignição Bosch WSR 6 F (ND) (2)	Bujía Bosch WSR 6 F (ND) (2)	Spark plug Bosch WSR 6 F (ND) (2)
17	0000 400 7000	1	Vela de ignição NGK BPMR7A (2)	Bujía NGK BPMR7A (2)	Spark plug NGK BPMR7A (2)
17	0000 400 7006	1	Vela de ignição Champion RCJ6Y (ND) (2)	Bujía Champion RCJ6Y (ND) (2)	Spark plug Champion RCJ6Y (ND) (2)
	0783 830 2000	1	Massa de vedação Dirko HT vermelho (A) (2)	Pasta de junta Dirko HT rojo (A) (2)	Tube of sealant Dirko HT red (A) (2)

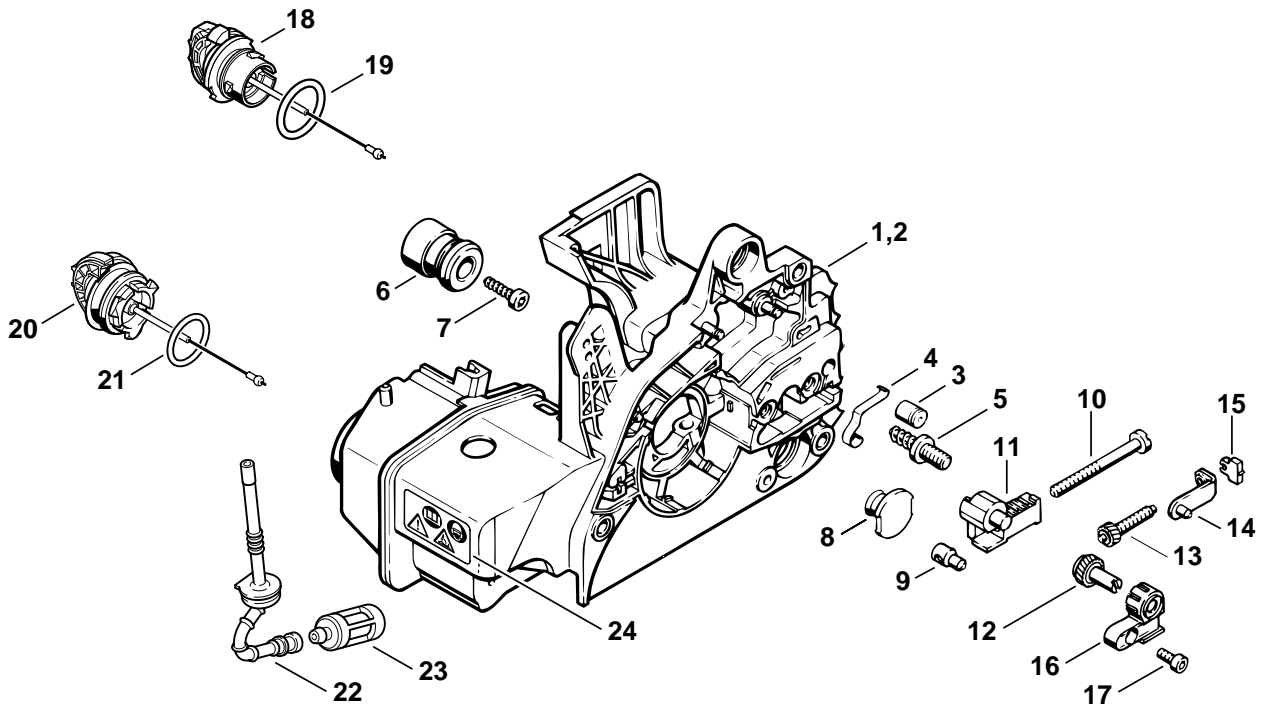
(1) MS 210, (2) MS 230, (3) MS 250



208ET001 SC

Fig N°	Código	Quant	Denominação	Denominación	Part Name
1	1123 020 1209	1	Cilindro com pistão Ø 42,5 mm (3) □ 3 - 7, 14	Cilindro con pistón Ø 42,5 mm (3) □ 3 - 7, 14	Cylinder with piston Ø 42.5mm (3) □ 3 - 7, 14
2	1123 020 1220	1	Cilindro com pistão Ø 42,5 mm Versão de arranque leve (3) □ 3 - 7, 14, 16	Cilindro con pistón Ø 42,5 mm Versión de arranque fácil (3) □ 3 - 7, 14, 16	Cylinder with piston Ø 42.5mm Easy start version (3) □ 3 - 7, 14, 16
3	1123 030 2016	1	Pistão Ø 42,5 mm (3) □ 4 - 6	Pistón Ø 42,5 mm (3) □ 4 - 6	Piston Ø 42,5mm (3) □ 4 - 6
4	1123 034 3006	2	Anel de compressão Ø 42,5x1,2 mm (3)	Segmento de compresión Ø 42,5x1,2 mm (3)	Piston ring Ø 42.5x1.2mm (3)
5	4119 034 1500	1	Pino do pistão (3)	Bulón del pistón (3)	Piston pin (3)
6	9463 650 1000	2	Anel de retenção 10 (3)	Seguro anular 10 (3)	Snap ring 10 (3)
7	0000 988 5211	1	Niple (3)	Empalme (3)	Connector (3)
8	9512 003 2250	1	Gaiola de agulhas 10x13x12.5 (3)	Jaula de agujas 10x13x12,5 (3)	Needle cage 10x13x12.5 (3)
9	1123 030 0400	1	Virabrequim (ND) (3)	Cigüeñal (ND) (3)	Crankshaft (ND) (3)
9	1123 030 0410	1	Virabrequim Disponível somente no Brasil (3)	Cigüeñal disponible únicamente en Brasil (3)	Crankshaft available in Brazil only (3)
10	9503 003 0340	2	Rolamento de esferas 6202 (3) (24.96)	Rodamiento ranurado de bolas 6202 (3) (24.96)	Grooved ball bearing 6202 (3) (24.96)
11	9638 003 1581	2	Retentor 15x25 (3)	Retén 15x25x5 (3)	Oil seal 15x25x5 (3)
11	9639 003 1585	2	Retentor 15x25x5 (3)	Retén 15x25x5 (3)	Oil seal 15x25x5 (3)
12	9468 621 1520	1	Anel de segurança 15x1 (3)	Anillo de seguridad 15x1 (3)	Circlip 15x1 (3)
13	1123 021 2500	1	Carcaça do virabrequim (3)	Cubeta del cigüeñal (3)	Engine pan (3)
14	9075 478 4195	4	Parafuso IS-D5,3x41 (3)	Tornillo cilíndrico IS-D5,3x41 (3)	Pan head self-tapping screw IS-D5.3x41 (3)
15	1123 020 9400	1	Válvula de descompressão Versão de arranque leve (3)	Válvula de descompresión Versión de arranque fácil (3)	Decompression valve Easy start version (3)
16	1122 025 2200	1	Bujão (3)	Tapón (3)	Plug (3)
17	1110 400 7005	1	Vela de ignição Bosch WSR 6 F (ND) (3)	Bujía Bosch WSR 6 F (ND) (3)	Spark plug Bosch WSR 6 F (ND) (3)
17	0000 400 7000	1	Vela de ignição NGK BPMR7A (3)	Bujía NGK BPMR7A (3)	Spark plug NGK BPMR7A (3)
17	0000 400 7006	1	Vela de ignição Champion RCJ6Y (ND) (3)	Bujía Champion RCJ6Y (ND) (3)	Spark plug Champion RCJ6Y (ND) (3)
	0783 830 2000	1	Massa de vedação Dirko HT vermelho (A) (3)	Pasta de junta Dirko HT rojo (A) (3)	Tube of sealant Dirko HT red (A) (3)

(1) MS 210, (2) MS 230, (3) MS 250



208ET015 SC

Illustration D

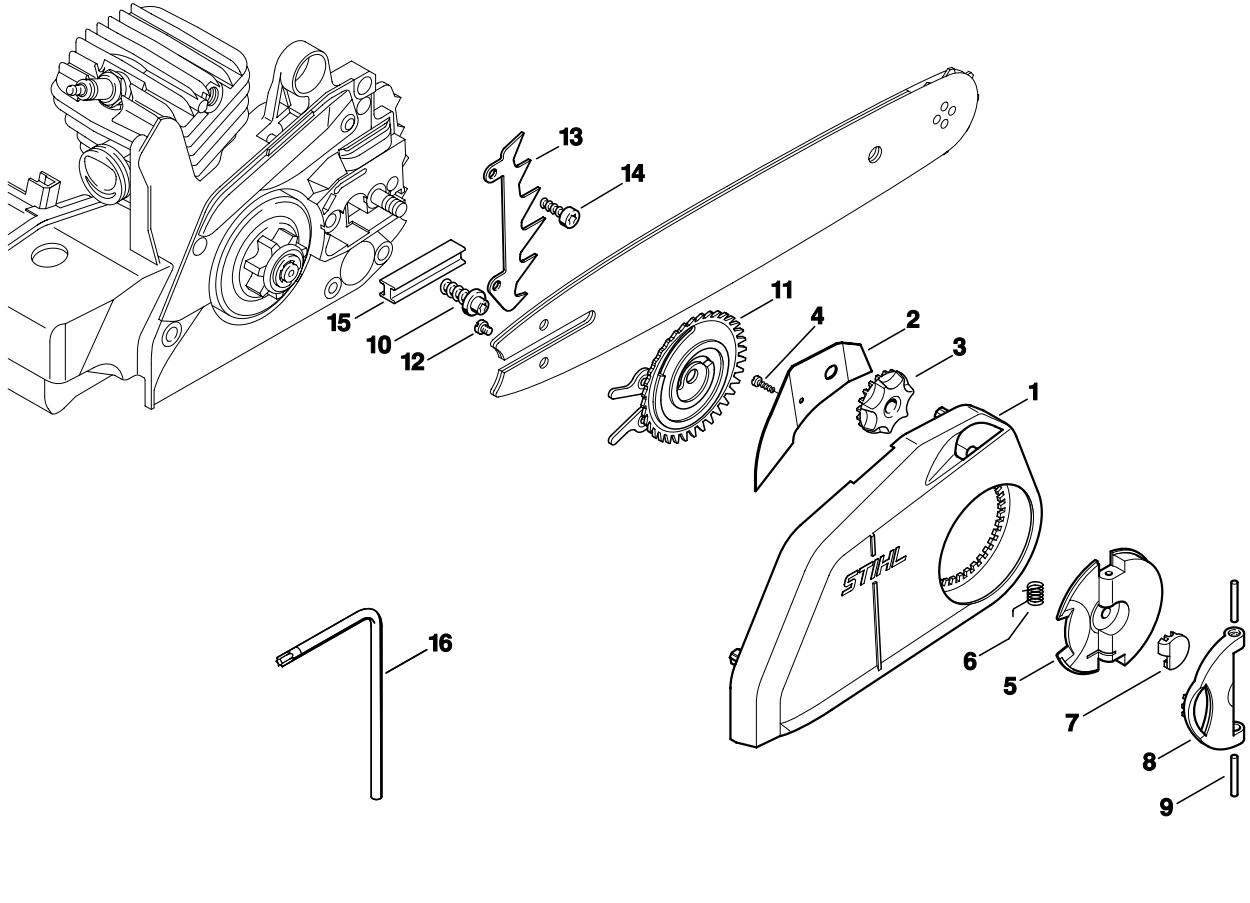
Carcaça do motor

Carcasa del motor

Engine housing

Fig N°	Código	Quant	Denominação	Denominación	Part Name
1	1123 020 3003	1	Carcaça do motor □ 3 - 6, 18 - 21	Carcasa del motor □ 3 - 6, 18 - 21	Engine housing □ 3 - 6, 18 - 21
2	1123 020 3027	1	Carcaça do motor ErgoStart (1) □ 3 - 6, 18 - 21	Carcasa del motor ErgoStart (1) □ 3 - 6, 18 - 21	Engine housing ErgoStart (1) □ 3 - 6, 18 - 21
3	1128 640 9100	1	Válvula	Válvula	Valve
4	1123 162 7800	1	Mola plana	Muelle laminado	Flat spring
5	1123 664 2400	2	Parafuso com colar	Tornillo con collar	Collar screw
6	1123 790 9900	3	Amortecedor	Silentblock	Annular buffer
7	9075 478 4155	3	Parafuso IS-D5x24	Tornillo cilíndrico IS-D5x24	Pan head self-tapping screw IS-D5x24
8	1123 791 7300	3	Bujão	Tapón	Plug
9	1120 664 1500	1	Porca tensora (1,2)	Tuerca tensora (1,2)	Tensioning nut (1,2)
10	1123 664 1605	1	Parafuso tensor (1,2)	Tornillo tensor (1,2)	Adjusting screw (1,2)
11	1123 664 2205	1	Cobertura (1,2)	Cubierta (1,2)	Cover (1,2)
	1123 007 1000	1	Jogo peças tensoras da corrente (B) □ 12 -17	Juego Piezas de tensado de la cadena (B) □ 12 -17	Chain tensioner kit (B) □ 12 -17
	1123 007 1004	1	Jogo roda dentada/parafuso tensor (B) (3) □ 12, 13	Juego engranaje recto / tornillo tensor (B) (3) □ 12, 13	Spur gear / chain adjusting screw kit (B) (3) □ 12, 13
12		1	Roda dentada (B,D) (3)	Engranaje recto (B,D) (3)	Spur gear (B,D) (3)
13		1	Parafuso tensor (B,D) (3)	Tornillo tensor (B,D) (3)	Adjusting screw (B,D) (3)
14	1123 640 1900	1	Corrediça tensora (B) (3)	Pasador tensor (B) (3)	Tensioner slide (B) (3)
15	1123 664 1400	1	Peça de pressão (B) (3)	Pieza de apriete (B) (3)	Thrust pad (B) (3)
16	1123 664 2200	1	Cobertura (B) (3)	Cubierta (B) (3)	Cover (B) (3)
17	9075 478 3015	1	Parafuso IS-D4x15 (B) (3)	Tornillo cilíndrico IS-D4x15 (B) (3)	Pan head self-tapping screw IS-D4x15 (B) (3)
18	0000 350 0526	1	Tampa do tanque □ 19	Cierre del depósito □ 19	Filler cap □ 19
19	9645 948 2470	1	Anel de vedação redondo 23x3	Anillo de junta circular 23x3	O-ring 23x3
20	0000 350 0525	1	Tampa do tanque □ 21	Cierre del depósito □ 21	Filler cap □ 21
21	9645 948 7734	1	Anel de vedação redondo 25x3,5	Anillo de junta circular 25x3,5	O-ring 25x3.5
22	1123 358 7701	1	Mangueira	Tubo flexible	Hose
23	0000 350 3500	1	Cabeçote de aspiração	Cabezal de aspiración	Pickup body
24	0000 967 3662	1	Indicação de advertência pictograma MS	Pictograma de aviso MS	Warning pictogram MS

(1) MS 210, (2) MS 230, (3) MS 250



135ET005 SC

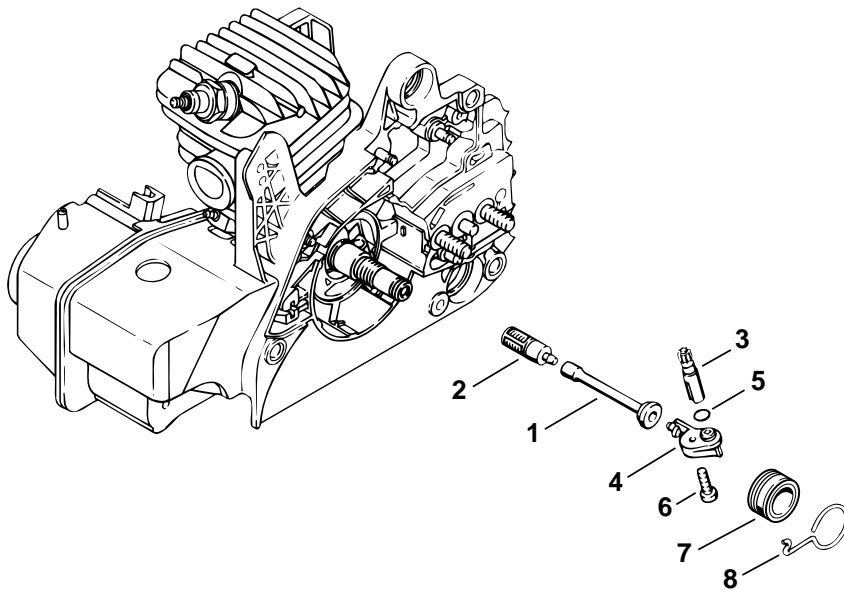
Illustration E

Tensor rápido da corrente

Tensado rápido de la cadena

Quick tensioner parts

Fig N°	Código	Quant	Denominação	Denominación	Part Name
	1123 007 1008	1	Jogo tensor rápido da corrente (ND) □ 1 - 16	Juego piezas tensado rápido (ND) □ 1 - 16	Quick tensioner parts (ND) □ 1 - 16
1	1123 640 1700	1	Tampa do pinhão da corrente (ND) □ 2 - 4	Tapa del piñón de cadena (ND) □ 2 - 4	Chain sprocket cover (ND) □ 2 - 4
2	1123 648 3800	1	Chapa defletora (ND)	Chapa de protección (ND)	Cover plate (ND)
3	1123 648 2200	1	Roda tensora (ND)	Rueda tensora (ND)	Adjusting wheel (ND)
4	9104 003 8600	1	Parafuso de plastofoma P3x10 (ND)	Tornillo para chapa P3x10 (ND)	Self-tapping screw P3x10 (ND)
5	1121 660 1000	1	Porca borboleta □ 6 - 9	Tuerca de mariposa □ 6 - 9	Wing nut □ 6 - 9
6		1	Mola com haste (D)	Resorte con patas (D)	Torsion spring (D)
7		1	Capa (D)	Caperuza (D)	Cap (D)
8		1	Peça do punho (D)	Empuñadura (D)	Handle (D)
9		2	Pino cilíndrico 3m6x26 (D)	Perno cilíndrico 3m6x26 (D)	Cylindrical pin 3m6x26 (D)
10	1123 664 2402	1	Parafuso com colar (ND)	Tornillo con collar (ND)	Collar screw (ND)
11	1123 660 3001	1	Arruela tensora (ND) □ 12	Disco tensor (ND) □ 12	Tensioning gear (ND) □ 12
12	9041 319 0600	1	Parafuso cilíndrico com fenda M4x5 (ND)	Tornillo cilíndrico M4x5 (ND)	Pan head screw M4x5 (ND)
13	1123 664 0501	1	Batente de garras (ND)	Garra de tope (ND)	Bumper spike (ND)
14	9075 478 4115	2	Parafuso IS-D5x16	Tornillo cilíndrico IS-D5x16	Pan head self-tapping screw IS-D5x16
15	1123 021 2800	1	Inserto	Suplemento	Insert
16	0812 370 1000	1	Chave T27x120x70	Destornillador T27x120x70	Screwdriver T27x120x70



135ET041 SC

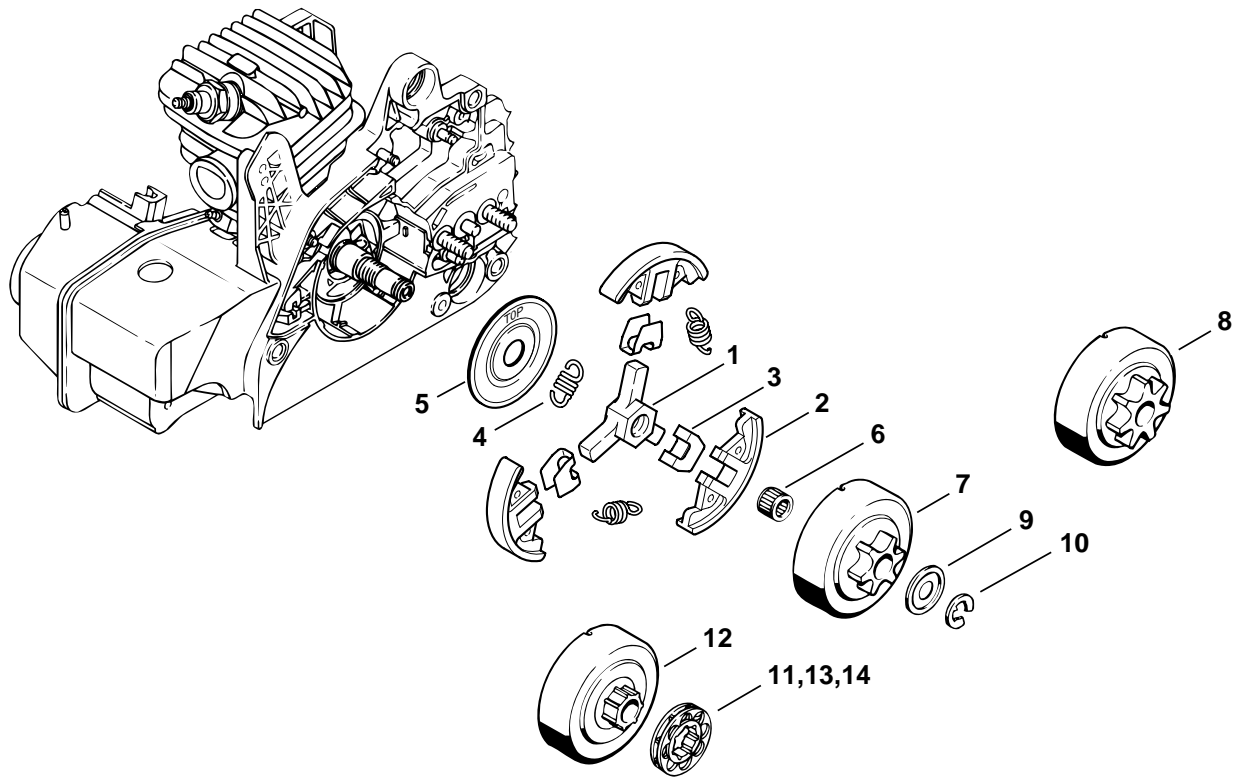
Illustration F

Bomba de óleo

Bomba de aceite

Oil pump

Fig N°	Código	Quant	Denominação	Denominación	Part Name
1	1123 647 9400	1	Mangueira	Tubo flexible	Hose
2	1123 640 3800	1	Cabeçote de aspiração	Cabezal de aspiración	Pickup body
3	1123 640 3200	1	Bomba de óleo 0,55 (ND)	Bomba de aceite 0,55 (ND)	Oil pump 0.55 (ND)
3	1123 640 3201	1	Bomba de óleo 0,65	Bomba de aceite 0,65	Oil pump 0.65
4	1123 640 2901	1	Elemento de fixação □ 5	Pieza de unión □ 5	Connector □ 5
5	9646 945 0355	1	Anel de vedação redondo 6,1x1,6	Anillo de junta circular 6,1x1,6	O-ring 6.1x1.6
6	9074 478 4130	4	Parafuso IS-P5x16	Tornillo para chapa IS-P5x16	Pan head self-tapping screw IS-P5x16
7	1123 640 7105	1	Sem-fim □ 8	Sinfin □ 8	Worm □ 8
8	1123 647 2400	1	Mola	Resorte	Spring



208ET003 SC

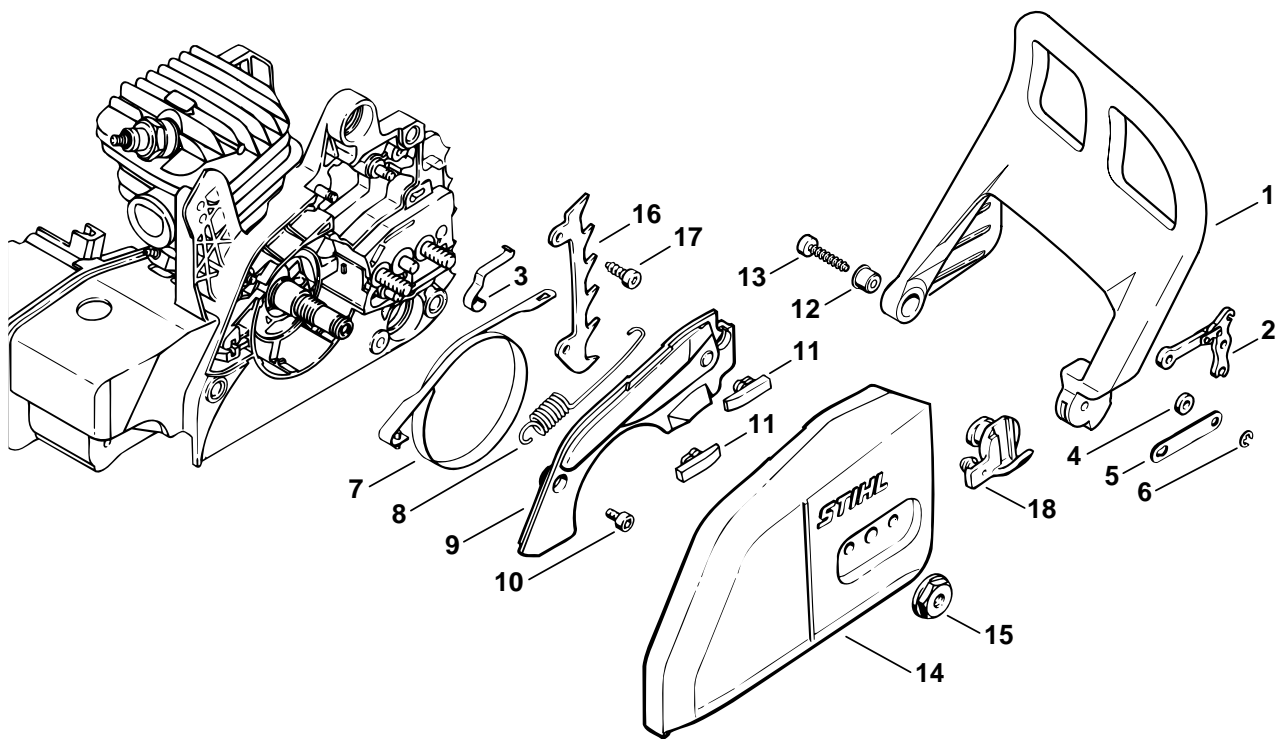
Illustration G

Embreagem

Embrague

Clutch

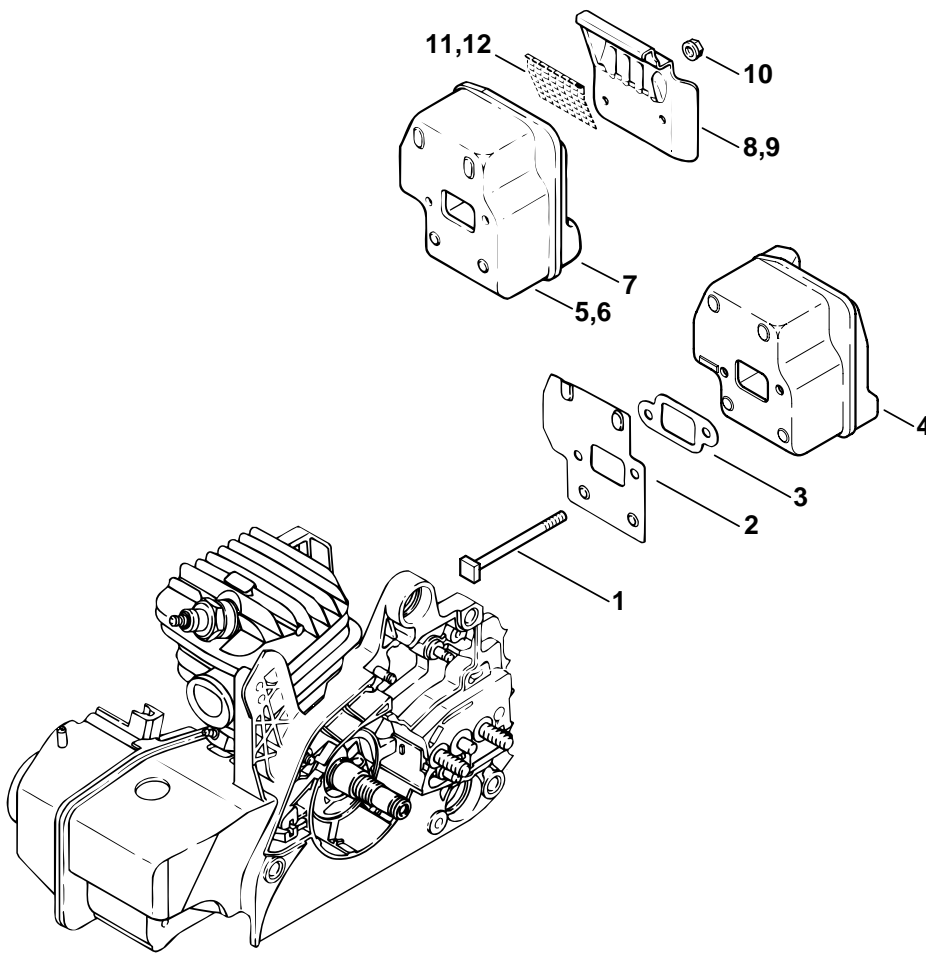
Fig N°	Código	Quant	Denominação	Denominación	Part Name
	1123 160 2050	1	Embreagem □ 1 - 5	Embrague □ 1 - 5	Clutch □ 1 - 5
1	1121 162 3201	1	Arrastador	Pieza de arrastre	Carrier
2	1129 162 0800	3	Contrapeso centrífugo	Peso centrífugo	Clutch shoe
3	1127 162 3000	3	Suporte	Soporte	Retainer
4	0000 997 5515	3	Mola de tração	Resorte de tracción	Tension spring
5	1121 162 1001	1	Arruela de cobertura	Arandela de cubierta	Cover washer
6	9512 933 2260	1	Gaiola de agulhas 10x13x10	Jaula de agujas 10x13x10	Needle cage 10x13x10
7	1123 640 2005	1	Pinhão da corrente 3/8" Picco 6d	Piñón de cadena 3/8" Picco 6d	Chain sprocket 3/8" Picco 6T
8	1123 640 2000	1	Pinhão da corrente 3/8" Picco 7d (B) (ND)	Piñón de cadena 3/8" Picco 7d (B) (ND)	Chain sprocket 3/8" Picco 7T (B) (ND)
	1123 640 2010	1	Pinhão da corrente 1/4" 8d (A,B) (ND)	Piñón de cadena 1/4" 8d (A,B) (ND)	Chain sprocket 1/4" 8T (A,B) (ND)
	1123 640 2015	1	Pinhão da corrente 0.325" 7d (A,B) (ND)	Piñón de cadena 0.325" 7d (A,B) (ND)	Chain sprocket 0.325" 7T (A,B) (ND)
	1123 640 2020	1	Pinhão da corrente 0.325" 8d (A,B) (ND)	Piñón de cadena 0.325" 8d (A,B) (ND)	Chain sprocket 0.325" 8T (A,B) (ND)
9	0000 958 1022	1	Arruela Ø 27 mm	Arandela Ø 27 mm	Washer Ø 27mm
10	9460 624 0801	1	Arruela de segurança 8x1,3	Arandela de seguridad 8x1,3	E-clip 8x1.3
	1123 007 1001	1	Jogo de rolete anular Picco 7d (B) (ND) □ 9 - 12	Juego piñón de cadena tipo anillo Picco 7d (B) (ND) □ 9 - 12	Rim sprocket kit Picco 7T (B) (ND) □ 9 - 12
11	0000 642 1240	1	Rolete do pinhão 3/8" Picco 7d (B) (ND)	Piñón de cadena tipo anillo 3/8" Picco 7d (B) (ND)	Rim sprocket 3/8" Picco 7T (B) (ND)
12		1	Tambor da embreagem (D)	Tambor del embrague (D)	Clutch drum (D)
	1123 007 1002	1	Jogo de rolete anular 0.325" 8d (B) (ND) □ 9, 10, 12, 13	Juego piñón de cadena tipo anillo 0.325" 8d (B) (ND) □ 9, 10, 12, 13	Rim sprocket kit 0.325" 8T (B) (ND) □ 9, 10, 12, 13
13	0000 642 1234	1	Rolete do pinhão 0.325" 8d (B) (ND)	Piñón de cadena tipo anillo 0.325" 8d (B) (ND)	Rim sprocket 0.325" 8T (B) (ND)
	1123 007 1003	1	Jogo de rolete anular 0.325" 7d (B) (ND) □ 9, 10, 12, 14	Juego piñón de cadena tipo anillo 0.325" 7d (B) (ND) □ 9, 10, 12, 14	Rim sprocket kit 0.325" 7T (B) (ND) □ 9, 10, 12, 14
14	0000 642 1236	1	Rolete do pinhão 0.325" 7d (B) (ND)	Piñón de cadena tipo anillo 0.325" 7d (B) (ND)	Rim sprocket 0.325" 7T (B) (ND)



208ET004 SC

Fig N°	Código	Quant	Denominação	Denominación	Part Name
	1123 790 9150	1	Proteção da mão (ND) □ 1, 12	Protector salvamanos (ND) □ 1, 12	Hand guard (ND) □ 1, 12
1	1123 792 9100	1	Proteção da mão	Protector salvamanos	Hand guard
2	1121 160 5000	1	Alavanca	Palanca	Lever
3	1123 162 7800	1	Mola plana	Muelle laminado	Flat spring
4	0000 958 0521	1	Arruela	Arandela	Washer
5	1123 162 5800	1	Elemento de ligação	Elemento de fijación	Strap
6	9460 624 0400	1	Arruela de segurança 4	Arandela de seguridad 4	E-clip 4
7	1123 160 5400	1	Cinta do freio	Cinta de freno	Brake band
8	1123 162 7900	1	Mola de tração	Resorte de tracción	Tension spring
9	1123 021 1100	1	Tampa	Tapa	Cover
10	9075 478 3015	2	Parafuso IS-D4x15	Tornillo cilíndrico IS-D4x15	Pan head self-tapping screw IS-D4x15
11	1123 648 6600	2	Prisma deslizante	Listón de deslizamiento	Bumper strip
12	1127 791 7200	1	Luva	Casquillo	Sleeve
13	9075 478 4155	1	Parafuso IS-D5x24	Tornillo cilíndrico IS-D5x24	Pan head self-tapping screw IS-D5x24
14	1123 640 1705	1	Tampa do pinhão da corrente	Tapa del piñón de cadena	Chain sprocket cover
15	0000 955 0804	2	Porca com colar M8	Tuerca con collar M8	Collar nut M8
16	1123 664 0500	1	Batente de garras (B) (3)	Garra de tope (B) (3)	Bumper spike (B) (3)
17	9075 478 4115	2	Parafuso IS-D5x16 (B) (3)	Tornillo cilíndrico IS-D5x16 (B) (3)	Pan head self-tapping screw IS-D5x16 (B) (3)
18	1123 656 7700	1	Segurança da corrente (B)	Pieza retenida de cadena (B)	Chain catcher (B)

(1) MS 210, (2) MS 230, (3) MS 250



208ET005 SC

Illustration J

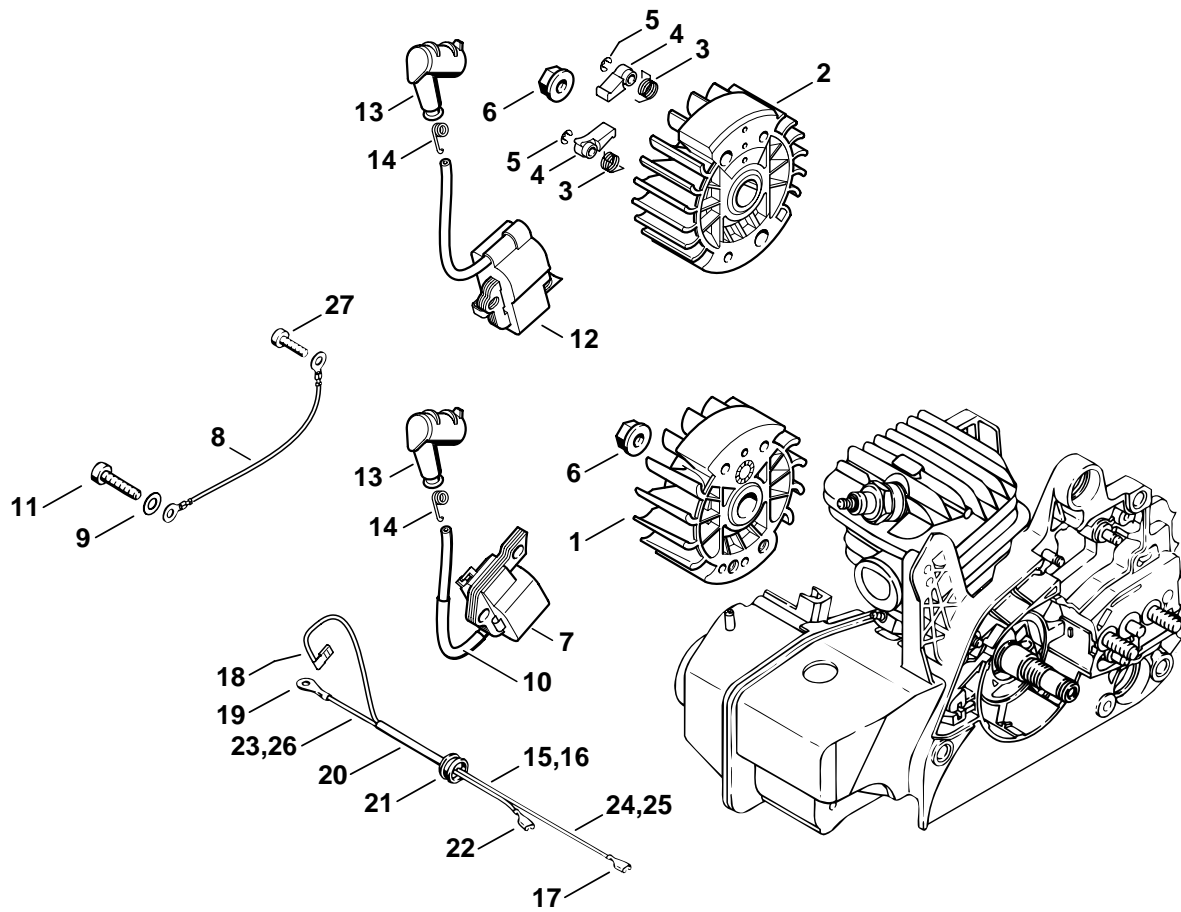
Silenciador

Silenciador

Muffler

Fig N°	Código	Quant	Denominação	Denominación	Part Name
1	1123 148 1201	2	Parafuso M5x65	Tornillo M5x65	Screw M5x65
2	1123 141 3200	1	Chapa de refrigeração (2,3)	Chapa de refrigeración (2,3)	Cooling plate (2,3)
3	1123 149 0500	1	Junta de vedação (2,3)	Junta (2,3)	Gasket (2,3)
4	1123 140 0604	1	Silenciador	Silenciador	Muffler
5	1123 140 0606	1	Silenciador EUA, CDN □ 9, 12	Silenciador EEUU, CDN □ 9, 12	Muffler USA, CDN □ 9, 12
6	1123 140 0605	1	Silenciador AUS □ 7, 8, 11	Silenciador AUS □ 7, 8, 11	Muffler AUS □ 7, 8, 11
7	1123 145 0800	1	Escapamento de saída AUS	Cubierta superior AUS	Exhaust casing AUS
8	1123 145 0600	1	Chapa de cobertura AUS	Chapa de cubierta AUS	Cover plate AUS
9	1123 145 0602	1	Chapa de cobertura EUA, CDN	Chapa de cubierta EEUU, CDN	Cover plate USA, CDN
10	9216 263 0700	2	Porca sextavada M5	Tuerca hexagonal M5	Hexagon nut M5
11	1123 141 9000	1	Tela AUS	Rejilla AUS	Screen AUS
12	1123 141 9002	1	Tela EUA, CDN	Rejilla EEUU, CDN	Screen USA, CDN

(1) MS 210, (2) MS 230, (3) MS 250



208ET016 SC

Illustration K

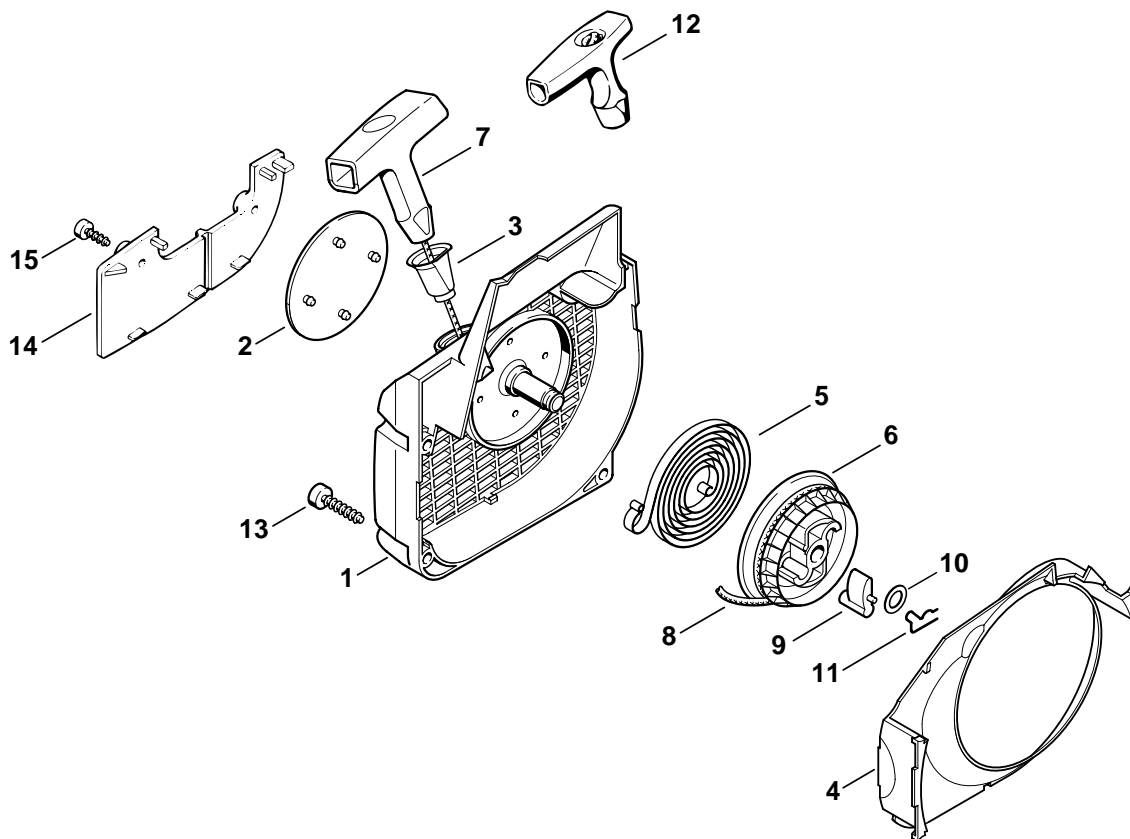
Sistema de ignição

Sistema de encendido

Ignition system

Fig N°	Código	Quant	Denominação	Denominación	Part Name
1	1123 400 1203	1	Volante	Volante	Flywheel
2	1123 400 1205	1	Volante ErgoStart (1) □ 3 - 5	Volante ErgoStart (1) □ 3 - 5	Flywheel ErgoStart (1) □ 3 - 5
3	0000 998 1100	2	Mola com haste ErgoStart (1)	Resorte con patas ErgoStart (1)	Torsion spring ErgoStart (1)
4	1123 195 7201	2	Peça de engate ErgoStart (1)	Trinquete ErgoStart (1)	Pawl ErgoStart (1)
5	9460 624 0320	2	Arruela de segurança 3.2 ErgoStart (1)	Arandela de seguridad 3,2 ErgoStart (1)	E-clip 3.2 ErgoStart (1)
6	0000 955 0802	1	Porca com colar M8x1	Tuerca con collar M8x1	Collar nut M8x1
7	0000 400 1306	1	Módulo de ignição □ 8, 9	Módulo de ignición □ 8, 9	Ignition module □ 8, 9
8	1123 440 2200	1	Cabo de massa	Cable de masa	Ground wire
9	9291 021 0121	2	Arruela 5,3	Arandela 5,3	Washer 5.3
10	1123 442 0401	1	Mangueira de isolamento	Tubo flexible de aislamiento	Insulating hose
11	9075 478 4155	2	Parafuso IS-D5x24	Tornillo cilíndrico IS-D5x24	Pan head self-tapping screw IS-D5x24
12	1123 400 1301	1	Módulo de ignição ErgoStart (1)	Módulo de ignición ErgoStart (1)	Ignition module ErgoStart (1)
13	1128 405 1000	1	Terminal da vela	Enchufe de bujía	Spark plug boot
14	0000 998 0604	1	Mola com haste	Resorte con patas	Torsion spring
15	1123 440 3001	1	Cabo de ligação □ 17 - 24	Mazo de cable □ 17 - 24	Wiring harness □ 17 - 24
16	1123 440 3002	1	Cabo de ligação ErgoStart (1) □ 17 - 22, 25, 26	Mazo de cable ErgoStart (1) □ 17 - 22, 25, 26	Wiring harness ErgoStart (1) □ 17 - 22, 25, 26
17	0751 030 8957	1	Terminal de encaixe 4,8-1/0,8	Casquillo de enchufe 4,8-1/0,8	Terminal socket 4.8-1/0.8
18		1	Terminal elétrico (D)	Casquillo enchufable acodado (D)	Terminal socket (D)
19	0751 030 8950	1	Terminal do cabo A4-1 (ND)	Terminal de cable A 4-1 (ND)	Terminal socket A 4-1 (ND)
20	1123 442 0400	1	Mangueira isolante	Tubo flexible encogible	Hose
21	0000 989 0814	1	Passador de borracha	Boquilla protectora contra lluvia	Grommet
22	0751 030 8955	1	Terminal de encaixe 4,8-1/0,4	Casquillo de enchufe 4,8-1/0,4	Terminal socket 4.8-1/0.4
23		1	Cabo de ligação 160 mm (D)	Cable 160 mm (D)	Lead 160mm / 6.3" (D)
24		1	Cabo de ligação 250 mm (D)	Cable 250 mm (D)	Lead 250mm / 9.8" (D)
25		1	Cabo de ligação 300 mm ErgoStart (D) (1)	Cable 300 mm ErgoStart (D) (1)	Lead 300mm / 11.8" ErgoStart (D) (1)
26		1	Cabo de ligação 170 mm ErgoStart (D) (1)	Cable 170 mm ErgoStart (D) (1)	Lead 300mm / 6.7" ErgoStart (D) (1)
	0751 010 1110	1	Cabo de ligação 10 m (A,B)	Cable 10 m (A,B)	Lead 10m / 33' (A,B)
27	9075 478 3015	1	Parafuso IS-D4x15	Tornillo cilíndrico IS-D4x15	Pan head self-tapping screw IS-D4x15

(1) MS 210, (2) MS 230, (3) MS 250



208ET007 SC

Illustration L

Carcaça do ventilador c/disp. arranque

Carcasa del ventilador con mecanismo de arranque

Fan housing with rewind starter

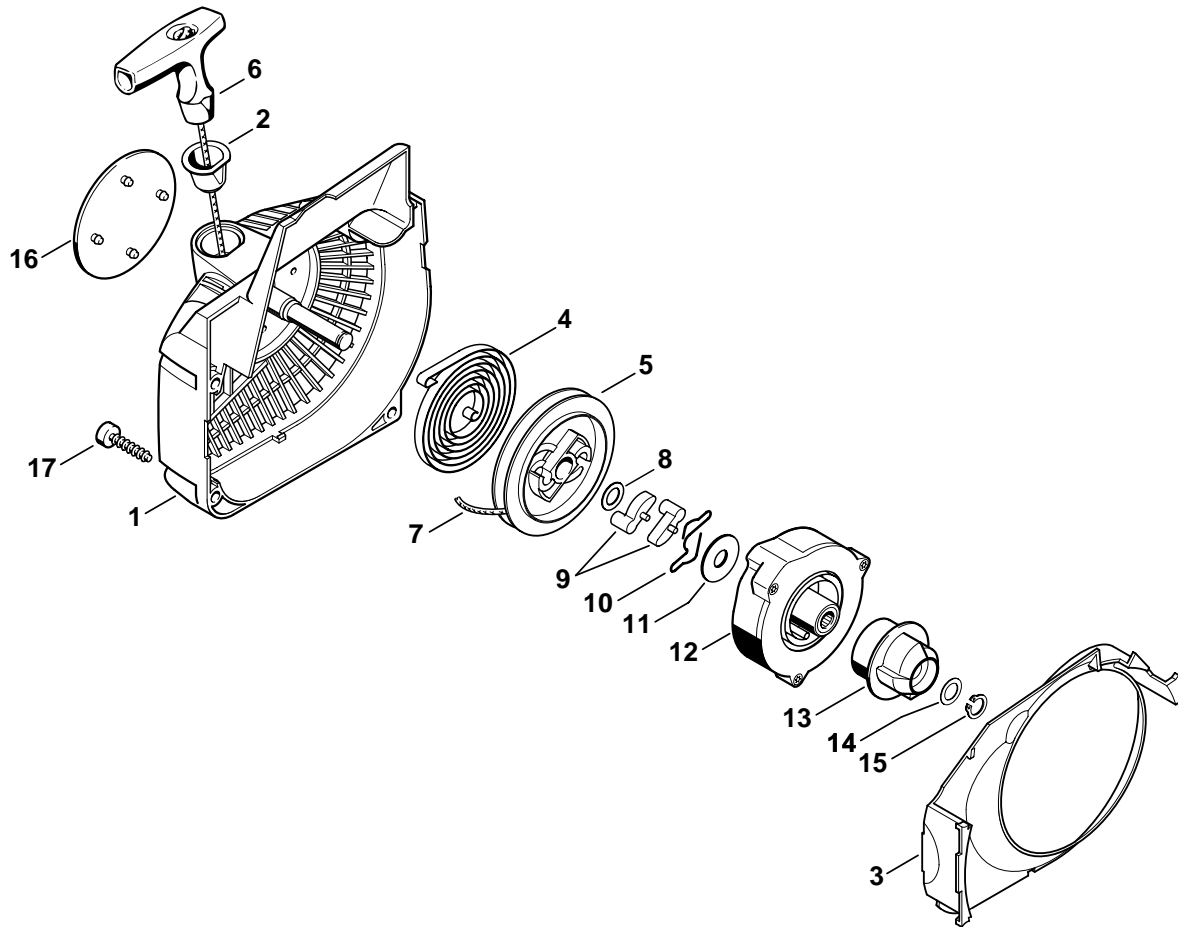
Fig N°	Código	Quant	Denominação	Denominación	Part Name
	1123 080 2104	1	Carcaça do ventilador c/disp. arranque □ 1 - 11	Carcasa del ventilador con mecanismo de arranque □ 1 - 11	Fan housing with rewind starter □ 1 - 11
1	1123 080 1802	1	Carcaça do ventilador □ 2, 3	Carcasa del ventilador □ 2, 3	Fan housing □ 2, 3
2	1123 967 1510	1	Plaqueta de identificação MS 210	Placa de tipo MS 210	Model plate MS 210
2	1123 967 1511	1	Plaqueta de identificação MS 210 C	Placa de tipo MS 210 C	Model plate MS 210 C
2	1123 967 1512	1	Plaqueta de identificação MS 230	Placa de tipo MS 230	Model plate MS 230
2	1123 967 1513	1	Plaqueta de identificação MS 230 C	Placa de tipo MS 230 C	Model plate MS 230 C
2	1123 967 1514	1	Plaqueta de identificação MS 250	Placa de tipo MS 250	Model plate MS 250
2	1123 967 1515	1	Plaqueta de identificação MS 250 C	Placa de tipo MS 250 C	Model plate MS 250 C
2	0000 967 1500	1	Logotipo	Emblema	Nameplate
3	1110 084 9102	1	Bucha	Casquillo	Bushing
4	1123 084 7800	1	Segmento	Segmento	Segment
5	1129 190 0601	1	Mola de recuo	Resorte de retracción	Rewind spring
6	1123 195 0400	1	Polia	Tambor del cordón	Rope rotor
7	0000 190 3402	1	Manipulo ElastoStart Ø 3 mm □ 8	Empuñadura ElastoStart Ø 3 mm □ 8	Starter grip ElastoStart Ø 3mm □ 8
8	0000 195 8200	1	Cordão de arranque Ø 3x800 mm	Cordón de arranque Ø 3x800 mm	Starter rope Ø 3x800mm
	0000 930 2208	1	Cordão de arranque Ø 3 mm x 30,5 m (A,B) (ND)	Cordón de arranque Ø 3 mm x 30,5 m (A,B) (ND)	Starter rope Ø 3mm x 30.5m (A,B) (ND)
9	1125 195 7200	1	Peça de engate	Trinquete	Pawl
10	0000 958 0923	1	Arruela	Arandela	Washer
11	1118 195 3500	1	Grampo elástico	Resorte	Spring
12	1121 195 3400	1	Manipulo de arranque	Empuñadura	Starter grip
13	9075 478 4155	4	Parafuso IS-D5x24	Tornillo cilíndrico IS-D5x24	Pan head self-tapping screw IS-D5x24
	1123 007 1009	1	Jogo préaquecimento ar de aspiração (B) □ 14, 15	Juego de acople precalentamiento del aire de aspiracion (B) □ 14, 15	Intake air preheating kit (B) □ 14, 15
14	1123 084 8201	1	Placa de cobertura (B) □ 15	Placa protectora (B) □ 15	Cover plate (B) □ 15
15	9099 021 2770	2	Parafuso auto-atarraxante 3,9x13 (B)	Tornillo para chapa 3,9x13 (B)	Self-tapping screw 3.9x13 (B)

Illustration M

Carcaça do ventilador c/disp.
arranque
ErgoStart

Carcasa del ventilador con
mecanismo de arranque
ErgoStart

Fan housing with rewind
starter
ErgoStart



208ET017 SC

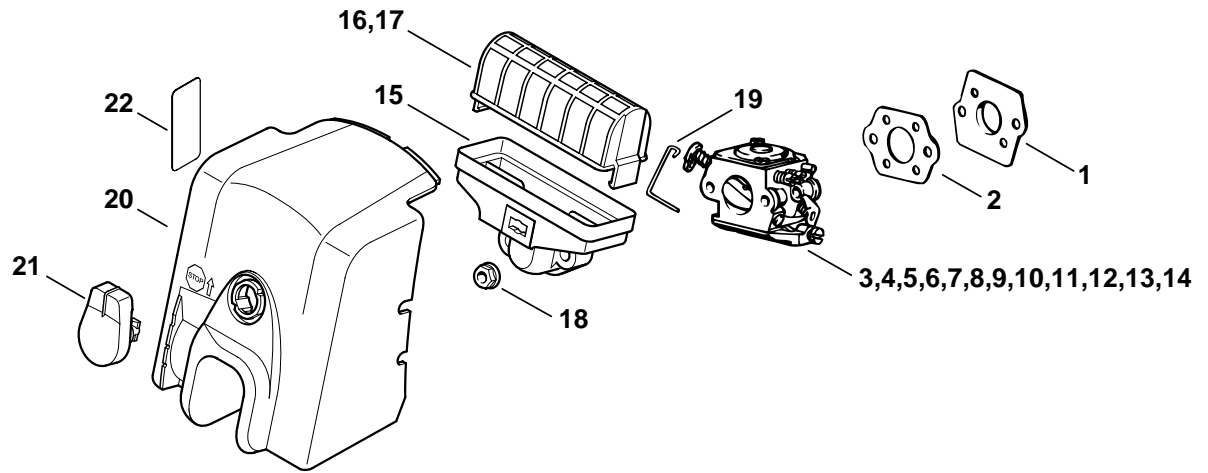
Illustration M

Carcaça do ventilador c/disp.
arranque
ErgoStart

Carcasa del ventilador con
mecanismo de arranque
ErgoStart

Fan housing with rewind
starter
ErgoStart

Fig N°	Código	Quant	Denominação	Denominación	Part Name
	1123 080 2107	1	Carcaça do ventilador c/disp. arranque □ 1 - 15	Carcasa del ventilador con mecanismo de arranque □ 1 - 15	Fan housing with rewind starter □ 1 - 15
1	1123 080 1804	1	Carcaça do ventilador □ 2	Carcasa del ventilador □ 2	Fan housing □ 2
2	1110 084 9102	1	Bucha	Casquillo	Bushing
3	1123 084 7800	1	Segmento	Segmento	Segment
4	1123 190 0600	1	Mola de recuo	Resorte de retracción	Rewind spring
5	1123 195 0401	1	Polia	Tambor del cordón	Rope rotor
6	1121 195 3400	1	Manipulo de arranque	Empuñadura	Starter grip
7	4137 195 8200	1	Cordão de arranque Ø 2,7x910 mm	Cordón de arranque Ø 2,7x910 mm	Starter rope Ø 2.7x910mm
	0000 930 2281	1	Cordão de arranque Ø 2,7 mm x 30,8 m (A,B)	Cordón de arranque Ø 2,7 mm x 30,8 m (A,B)	Starter rope Ø 2.7mm x 30.8m (A,B)
8	0000 958 0923	1	Arruela	Arandela	Washer
9	1123 195 7200	2	Peça de engate	Trinquete	Pawl
10	1128 195 3500	1	Grampo elástico	Resorte	Spring
11	1123 195 9001	1	Arruela	Arandela	Washer
12	1123 190 0700	1	Tampa da mola	Carcasa del resorte	Spring housing
13	1123 195 2000	1	Arrastador	Pieza de arrastre	Carrier
14	0000 958 0806	1	Arruela	Arandela	Washer
15	9455 621 0570	1	Anel de segurança 8x0,8	Anillo de seguridad 8x0,8	Circlip 8x0.8
16	1123 967 1511	1	Plaqueta de identificação MS 210 C	Placa de tipo MS 210 C	Model plate MS 210 C
17	9075 478 4155	4	Parafuso IS-D5x24	Tornillo cilíndrico IS-D5x24	Pan head self-tapping screw IS-D5x24



208ET019 SC

Illustration N

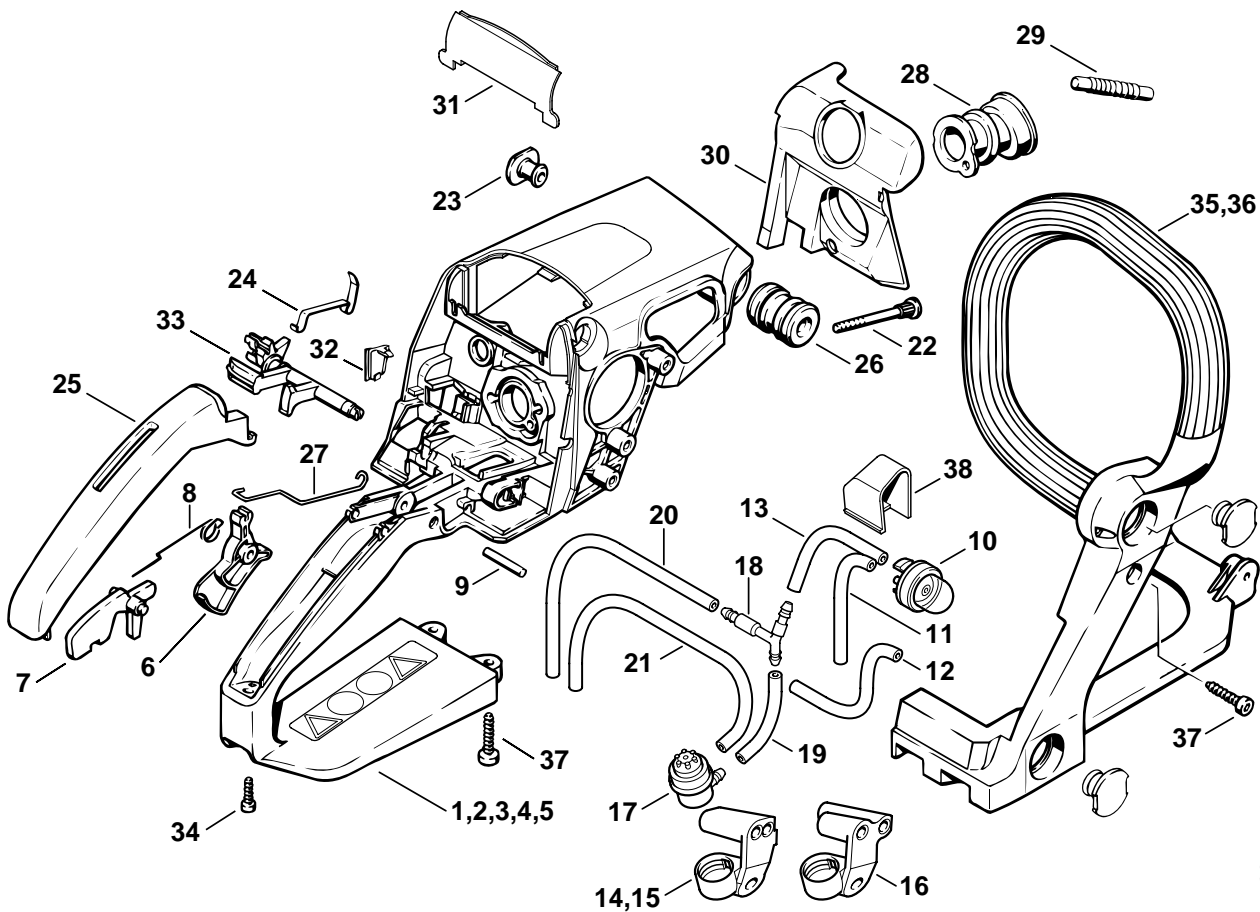
Filtro de ar

Filtro de aire

Air filter

Fig N°	Código	Quant	Denominação	Denominación	Part Name
1	1123 141 2000	1	Placa de apoio	Placa de asiento	Shim
2	1123 129 0900	1	Junta de vedação	Junta	Gasket
3	1123 120 0609	1	Carburador C1Q-S87 (1)	Carburador C1Q-S87 (1)	Carburetor C1Q-S87 (1)
4	1123 120 0608	1	Carburador C1Q-S86	Carburador C1Q-S86	Carburetor C1Q-S86
			Versão de arranque leve (1)	Versión de arranque fácil (1)	Easy start version (1)
5	1123 120 0618	1	Carburador C1Q-S89	Carburador C1Q-S89	Carburetor C1Q-S89
			ErgoStart (1)	ErgoStart (1)	ErgoStart (1)
6	1123 120 0619	1	Carburador C1Q-S90 EUA	Carburador C1Q-S90 EEUU	Carburetor C1Q-S90 USA
			ErgoStart (1)	ErgoStart (1)	ErgoStart (1)
7	1123 120 0607	1	Carburador C1Q-S85 (2,3)	Carburador C1Q-S85 (2,3)	Carburetor C1Q-S85 (2,3)
8	1123 120 0606	1	Carburador C1Q-S84	Carburador C1Q-S84	Carburetor C1Q-S84
			Versão de arranque leve (2,3)	Versión de arranque fácil (2,3)	Easy start version (2,3)
9	1123 120 0605	1	Carburador WT-215 BR	Carburador WT-215 BR	Carburetor WT-215 BR
			(17.2003)	(17.2003)	(17.2003)
10 *	1123 120 0605	1	Carburador WT-215	Carburador WT-215	Carburetor WT-215
11 *	1123 120 0615	1	Carburador WT-286A	Carburador WT-286A	Carburetor WT-286A
			Versão de arranque leve (ND)	Versión de arranque fácil (ND)	Easy start version (ND)
12	1123 120 0604	1	Carburador C1Q-S77 EUA, CDN (1)	Carburador C1Q-S77 EEUU, CDN (1)	Carburetor C1Q-S77 USA, CDN (1)
13	1123 120 0603	1	Carburador C1Q-S76 EUA, CDN (2,3)	Carburador C1Q-S76 EEUU, CDN (2,3)	Carburetor C1Q-S76 USA, CDN (2,3)
14	1123 120 0602	1	Carburador C1Q-S75 EUA, CDN	Carburador C1Q-S75 EEUU, CDN	Carburetor C1Q-S75 USA, CDN
			Versão de arranque leve (3)	Versión de arranque fácil (3)	Easy start version (3)
	1123 120 1650	1	Filtro de ar □ 15, 16, 18	Filtro de aire □ 15, 16, 18	Air filter □ 15, 16, 18
	1123 120 1651	1	Filtro de ar, flocado (ND) □ 15, 17, 18	Filtro de aire, felpado (ND) □ 15, 17, 18	Air filter, flocked (ND) □ 15, 17, 18
15		1	Carcaça do filtro (D)	Carcasa del filtro (D)	Filter housing (D)
16	1123 120 1612	1	Filtro de ar	Filtro de aire	Air filter
17	1123 120 1613	1	Filtro de ar, flocado (ND)	Filtro de aire, felpado (ND)	Air filter, flocked (ND)
18	9216 261 0700	2	Porca sextavada M5	Tuerca hexagonal M5	Hexagon nut M5
19	1123 185 2000	1	Tirante do afogador	Varillaje del cebador	Choke rod
20	1123 140 1902	1	Tampa do filtro □ 21	Tapa de la caja del carburador □ 21	Carburetor box cover □ 21
21	1123 141 2301	1	Botão do fecho	Cierre	Twist lock
22	0000 967 3605	1	Etiqueta auto-adesiva EUA	Rótulo de indicación EEUU	Instruction label USA

(1) MS 210, (2) MS 230, (3) MS 250



208ET021 SC

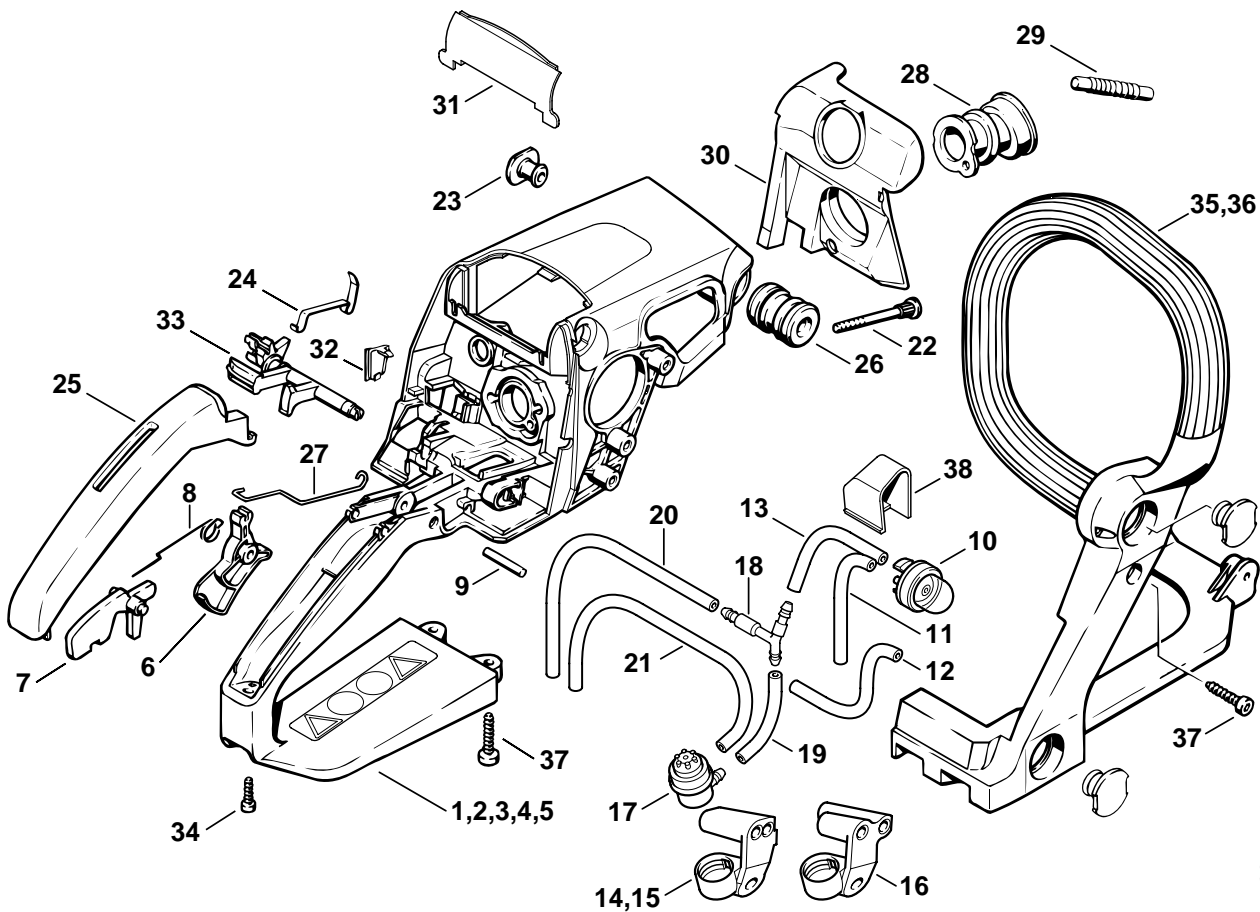
Illustration O

Carcaça do punho

Carcasa de la empuñadura

Handle housing

Fig N°	Código	Quant	Denominação	Denominación	Part Name
1	1123 790 1013	1	Carcaça do punho □ 22	Carcasa de la empuñadura □ 22	Handle housing □ 22
2	1123 790 1004	1	Carcaça do punho Versão de arranque leve, ErgoStart □ 22	Carcasa de la empuñadura Versión de arranque fácil, ErgoStart □ 22	Handle housing Easy start version, ErgoStart □ 22
3	1123 790 1017	1	Carcaça do punho BR □ 22	Carcasa de la empuñadura BR □ 22	Handle housing BR □ 22
4 *	1123 790 1017	1	(17.2003) Carcaça do punho □ 22	(17.2003) Carcasa de la empuñadura □ 22	(17.2003) Handle housing □ 22
5 *	1123 790 1015	1	Carcaça do punho Versão de arranque leve □ 22	Carcasa de la empuñadura Versión de arranque fácil □ 22	Handle housing Easy start version □ 22
6	1128 182 1005	1	Alavanca do acelerador	Acelerador	Throttle trigger
7	1117 182 0805	1	Trava do acelerador	Palanca de bloqueo	Trigger interlock
8	1117 182 4500	1	Mola com haste	Resorte con patas	Torsion spring
9	9371 470 2640	1	Pino cilíndrico 5x24	Perno cilíndrico 5x24	Cylindrical pin 5x24
10	4130 350 6200	1	Bomba de combustível Versão de arranque leve, ErgoStart	Bomba de combustible Versión de arranque fácil, ErgoStart	Fuel pump Easy start version, ErgoStart
11 *		1	(17.2003) Mangueira 2,2x5,4x65 mm Versão de arranque leve (D) (ND)	(17.2003) Tubo flexible 2,2x5,4x65 mm Versión de arranque fácil (D) (ND)	(17.2003) Hose 2.2x5.4x65mm Easy start version (D) (ND)
12		1	Mangueira 2,2x5,4x100 mm Versão de arranque leve, ErgoStart (D) (ND)	Tubo flexible 2,2x5,4x100 mm Versión de arranque fácil, ErgoStart (D) (ND)	Hose 2.2x5.4x100mm Easy start version, ErgoStart (D) (ND)
13		1	Mangueira 2,2x5,4x38 mm Versão de arranque leve, ErgoStart (D) (ND)	Tubo flexible 2,2x5,4x38 mm Versión de arranque fácil, ErgoStart (D) (ND)	Hose 2.2x5.4x38mm Easy start version, ErgoStart (D) (ND)
	0000 930 2802	1	Mangueira 2,2x5,4x1000 mm (A,B)	Tubo flexible 2,2x5,4x1000 mm (A,B)	Hose 2.2x5.4x1000mm (A,B)
14	1123 123 7503	1	Luva BR	Boquilla BR	Grommet BR
15 *	1123 123 7503	1	(17.2003) Luva	(17.2003) Boquilla	(17.2003) Grommet
16	1123 123 7504	1	Luva	Boquilla	Grommet
17	0000 350 5802	1	Respiro do tanque	Aireación del depósito	Tank vent
18	1123 353 2700	1	Elemento de fixação	Pieza de unión	Connector
19		1	Mangueira 3,1x5,7x51 mm Versão de arranque leve, ErgoStart (D) (ND)	Tubo flexible 3,1x5,7x51 mm Versión de arranque fácil, ErgoStart (D) (ND)	Hose 3.1x5.7x51mm Easy start version, ErgoStart (D) (ND)
20		1	Mangueira 3,1x5,7x106 mm Versão de arranque leve, ErgoStart (D) (ND)	Tubo flexible 3,1x5,7x106 mm Versión de arranque fácil, ErgoStart (D) (ND)	Hose 3.1x5.7x106mm Easy start version, ErgoStart (D) (ND)
21		1	Mangueira 3,1x5,7x166 mm (D) (ND)	Tubo flexible 3,1x5,7x166 mm (D) (ND)	Hose 3.1x5.7x166mm (D) (ND)
	0000 930 2803	1	Mangueira 3,1x5,7x1000 mm (A,B)	Tubo flexible 3,1x5,7x1000 mm (A,B)	Hose 3.1x5.7x1000mm (A,B)
22	1125 122 6600	2	Parafuso com colar	Tornillo con collar	Collar screw



208ET021 SC

Illustration O

Carcaça do punho

Carcasa de la empuñadura

Handle housing

Fig N°	Código	Quant	Denominação	Denominación	Part Name
23	1123 791 7310	1	Bujão	Tapón	Plug
24	1123 442 1602	1	Mola de contato	Resorte de contacto	Contact spring
25	1123 791 0600	1	Cobertura do punho	Cubierta de la empuñadura	Handle molding
26	1123 791 2805	1	Amortecedor	Silentblock	Annular buffer
27	1123 182 1505	1	Tirante do acelerador	Varillaje del acelerador	Throttle rod
28	1123 141 2200	1	Conexão	Codo	Manifold
29	1123 141 8600	1	Mangueira de impulso	Tubo flexible de impulso	Impulse hose
30	1123 141 5600	1	Placa defletora	Placa conductora de aire	Baffle plate
31	1123 141 4001	1	Corrediça	Pasador	Slide
32	1123 791 7500	1	Cobertura	Cubierta	Cover
33	1123 182 0901	1	Interruptor combinado	Arbol de mando	Switch shaft
34	9075 478 3015	1	Parafuso IS-D4x15	Tornillo cilíndrico IS-D4x15	Pan head self-tapping screw IS-D4x15
35	1123 791 1700	1	Cabo do punho	Manillar tubular	Handlebar
36	1123 791 1701	1	Cabo do punho ErgoStart (1)	Manillar tubular ErgoStart (1)	Handlebar ErgoStart (1)
37	9075 478 4155	3	Parafuso IS-D5x24	Tornillo cilíndrico IS-D5x24	Pan head self-tapping screw IS-D5x24
38	1123 353 7000	1	Cobertura Versão de arranque leve, ErgoStart	Cubierta Versión de arranque fácil, ErgoStart	Cover Easy start version, ErgoStart

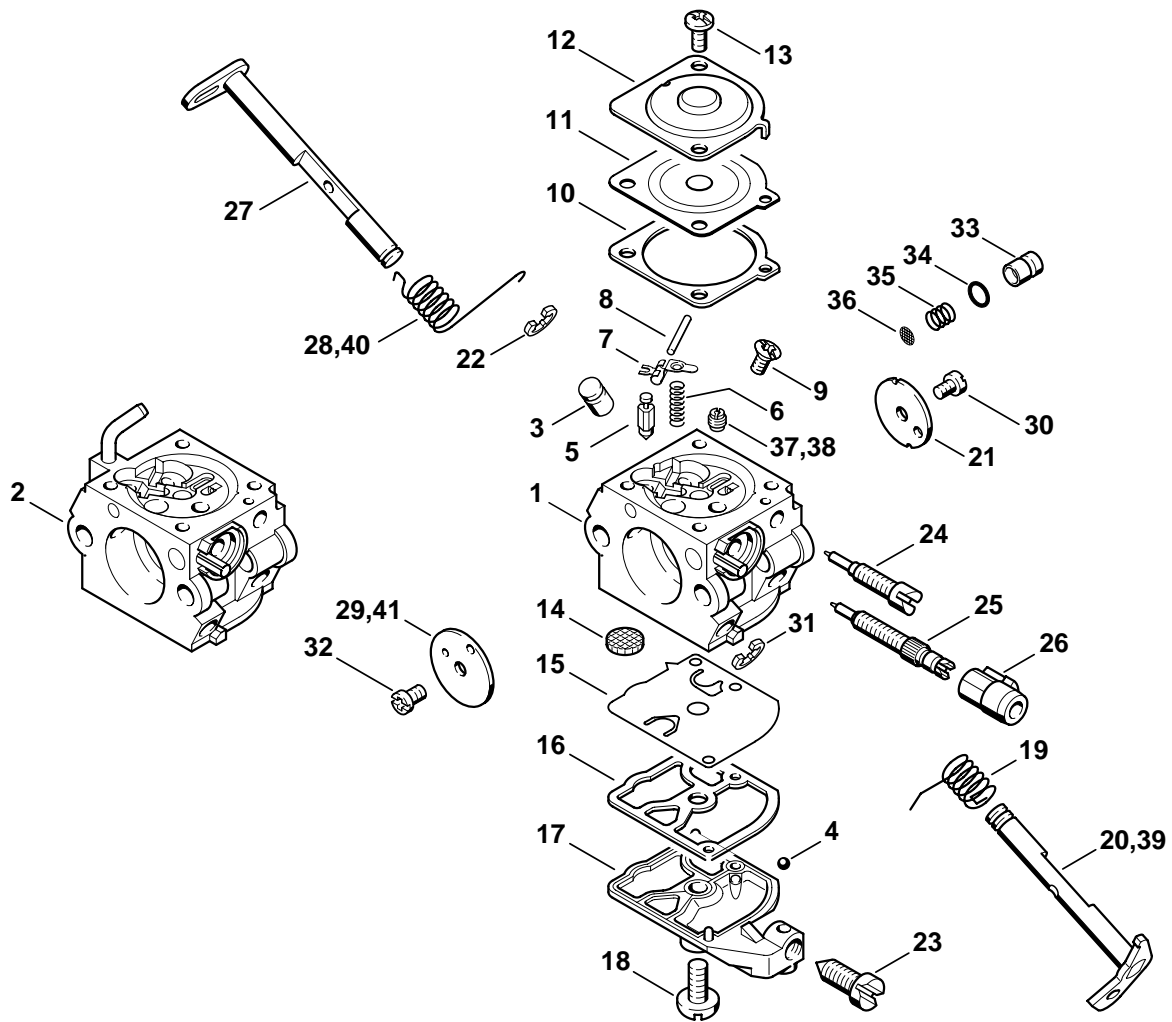
(1) MS 210, (2) MS 230, (3) MS 250

Illustration P

Carburador C1Q-S84,
C1Q-S85, C1Q-S86,
C1Q-S87

Carburador C1Q-S84,
C1Q-S85, C1Q-S86,
C1Q-S87

Carburetor C1Q-S84,
C1Q-S85, C1Q-S86,
C1Q-S87



208ET011 SC

Illustration P

Carburador C1Q-S84,
C1Q-S85, C1Q-S86,
C1Q-S87

Carburador C1Q-S84,
C1Q-S85, C1Q-S86,
C1Q-S87

Carburetor C1Q-S84,
C1Q-S85, C1Q-S86,
C1Q-S87

Fig N°	Código	Quant	Denominação	Denominación	Part Name
1	1123 120 0609	1	Carburador C1Q-S87 (1) □ 3 - 36, 38	Carburador C1Q-S87 (1) □ 3 - 36, 38	Carburetor C1Q-S87 (1) □ 3 - 36, 38
1	1123 120 0607	1	Carburador C1Q-S85 (2,3) □ 3 - 37	Carburador C1Q-S85 (2,3) □ 3 - 37	Carburetor C1Q-S85 (2,3) □ 3 - 37
2	1123 120 0608	1	Carburador C1Q-S86 Versão de arranque leve (1) □ 3 - 19, 21 - 27, 30 - 36, 38 - 41	Carburador C1Q-S86 Versión de arranque fácil (1) □ 3 - 19, 21 - 27, 30 - 36, 38 - 41	Carburetor C1Q-S86 Easy start version (1) □ 3 - 19, 21 - 27, 30 - 36, 38 - 41
2	1123 120 0606	1	Carburador C1Q-S84 Versão de arranque leve (2,3) □ 3 - 19, 21 - 27, 30 - 37, 39 - 41	Carburador C1Q-S84 Versión de arranque fácil (2,3) □ 3 - 19, 21 - 27, 30 - 37, 39 - 41	Carburetor C1Q-S84 Easy start version (2,3) □ 3 - 19, 21 - 27, 30 - 37, 39 - 41
3	1123 121 5401	1	Injetor da válvula	Surtidor	Valve jet
4	1125 122 4200	1	Esfera	Bola	Ball
5	4116 121 5100	1	Agulha de admissão	Aguja de admision	Inlet needle
6	1129 122 3001	1	Mola	Resorte	Spring
7	1125 121 5000	1	Alavanca de regulagem de admissão	Palanca reguladora de admisión	Inlet control lever
8	1120 121 9200	1	Eixo	Eje	Spindle
9	1120 122 6600	1	Parafuso com colar	Tornillo con collar	Collar screw
10	1123 129 0901	1	Junta de vedação	Junta	Gasket
11	1123 121 4700	1	Membrana de regulagem	Membrana reguladora	Metering diaphragm
12	1123 121 0801	1	Tampa de fechamento	Tapa de cierre	End cover
13	4132 122 6600	2	Parafuso com colar	Tornillo con collar	Collar screw
14	1123 121 7800	1	Tela	Tamiz	Strainer
15	1129 121 4800	1	Membrana da bomba	Membrana de la bomba	Pump diaphragm
16	1123 129 0905	1	Junta de vedação	Junta	Gasket
17	1123 121 0800	1	Tampa de fechamento	Tapa de cierre	End cover
18	1120 122 7800	1	Parafuso escareado cabeça lenticular	Tornillo avellanado de cabeza lenticular	Oval head screw
19	1123 122 3000	1	Mola	Resorte	Spring
20	1123 120 7103	1	Eixo de estrangulamento com alavanca	Eje de estrangulación con palanca	Throttle shaft with lever

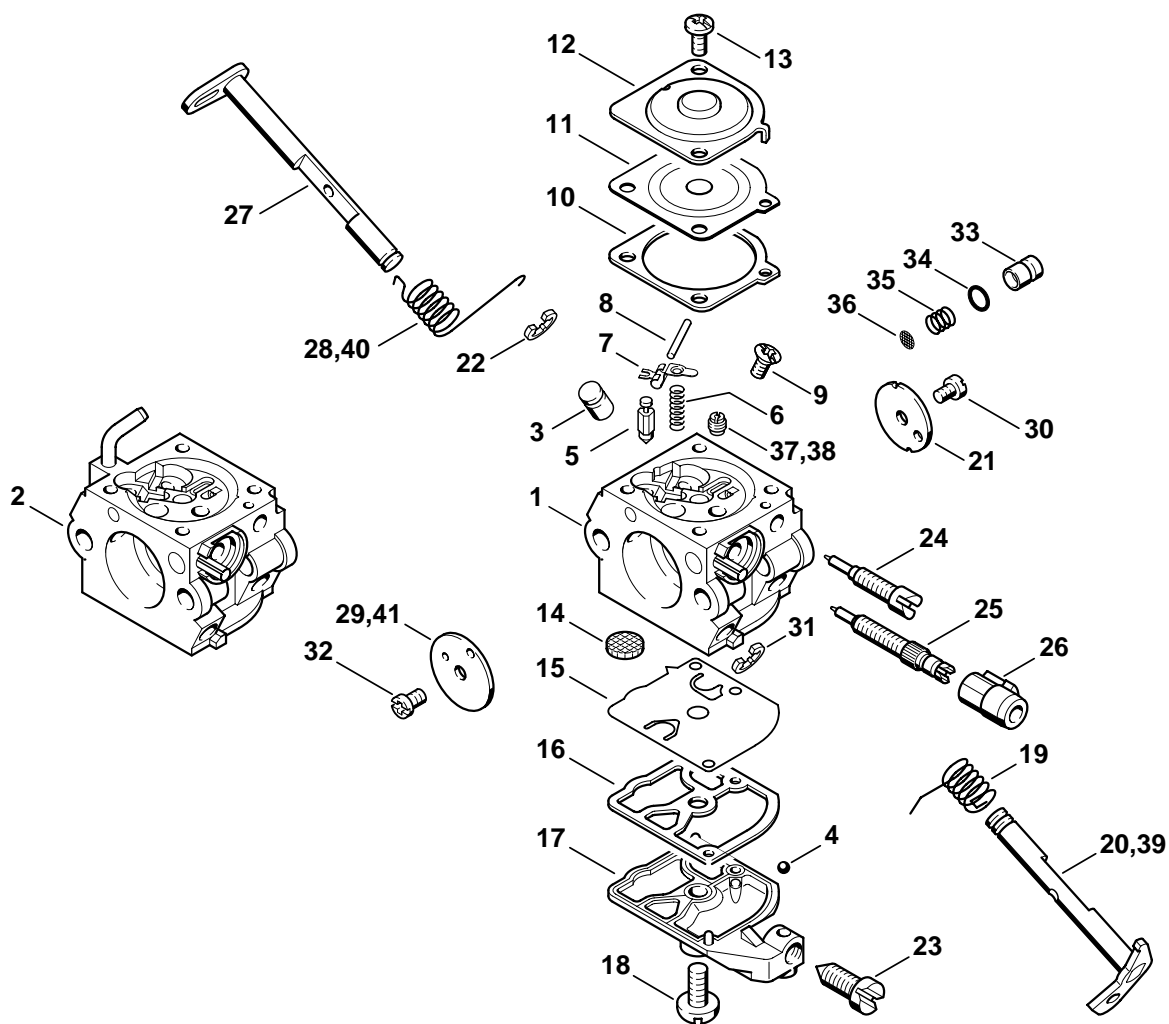
(1) MS 210, (2) MS 230, (3) MS 250

Illustration P

Carburador C1Q-S84,
C1Q-S85, C1Q-S86,
C1Q-S87

Carburador C1Q-S84,
C1Q-S85, C1Q-S86,
C1Q-S87

Carburetor C1Q-S84,
C1Q-S85, C1Q-S86,
C1Q-S87



208ET011 SC

Illustration P

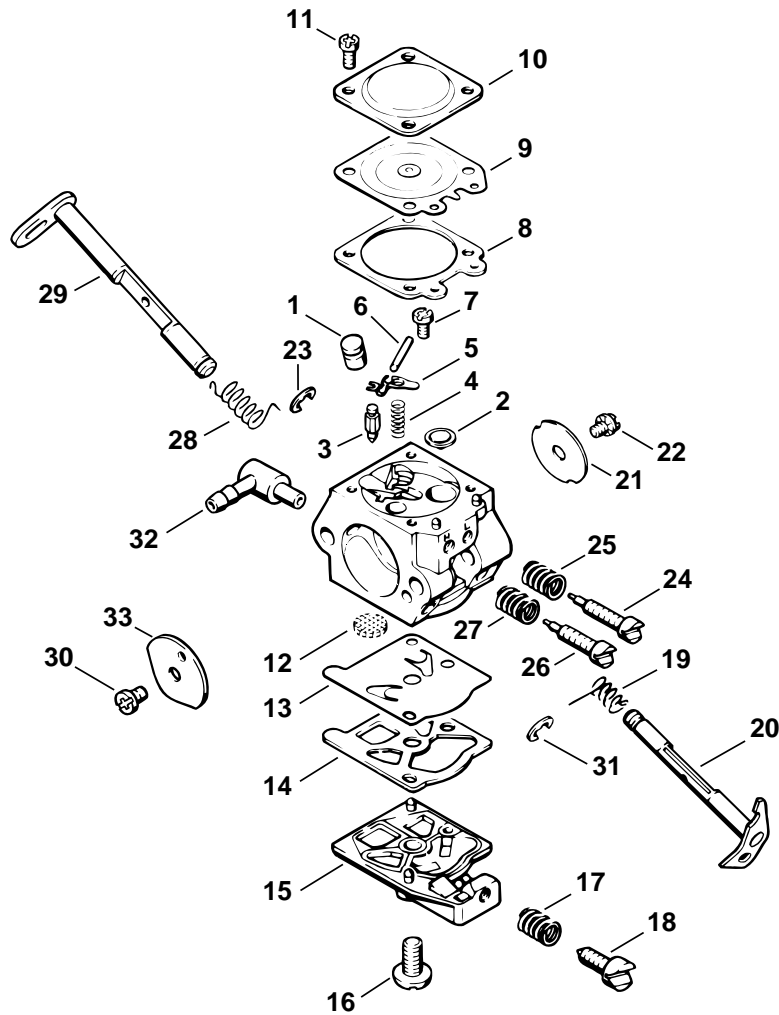
Carburador C1Q-S84,
C1Q-S85, C1Q-S86,
C1Q-S87

Carburador C1Q-S84,
C1Q-S85, C1Q-S86,
C1Q-S87

Carburetor C1Q-S84,
C1Q-S85, C1Q-S86,
C1Q-S87

Fig N°	Código	Quant	Denominação	Denominación	Part Name
21	1123 121 3303	1	Borboleta de estrangulamento	Válvula de estrangulación	Throttle shutter
22	1125 122 9001	1	Arruela de segurança	Arandela de seguridad	E-clip
23	1123 122 6200	1	Parafuso de encosto da marcha lenta	Tornillo de tope del ralenti	Idle speed adjustment screw
24	1129 122 6802	1	Parafuso de regulagem da marcha lenta	Tornillo regulador del ralenti	Low speed adjustment screw
25	1123 122 6701	1	Parafuso de regulagem principal	Tornillo regulador principal	High speed adjustment screw
26	1129 121 2701	1	Capa	Caperuza	Cap
27	1123 120 7200	1	Eixo do afogador com alavanca	Eje del cebador con palanca	Choke shaft with lever
28	1123 122 3203	1	Mola com haste	Resorte con patas	Torsion spring
29	1132 121 2901	1	Borboleta do afogador	Cebador	Choke shutter
30	1120 122 7400	1	Parafuso cabeça redonda	Tornillo de cabeza redonda	Round head screw
31	1125 122 9002	1	Arruela de segurança	Arandela de seguridad	E-clip
32	1125 122 7403	1	Parafuso cabeça redonda	Tornillo de cabeza redonda	Round head screw
33	1132 121 5800	1	Êmbolo da bomba	Embolo	Pump piston
34	1132 122 3600	1	Anel de vedação	Anillo de junta	Sealing ring
35	1132 122 3001	1	Mola	Resorte	Spring
36	1132 121 7800	1	Tela	Tamiz	Strainer
37	1132 121 5600	1	Injetor fixo 0.48 (2,3)	Surtidor fijo 0.48 (2,3)	Fixed jet 0.48 (2,3)
38	1132 121 5603	1	Injetor fixo 0.50 (1)	Surtidor fijo 0.50 (1)	Fixed jet 0.50 (1)
39	1123 120 7102	1	Eixo de estrangulamento com alavanca Versão de arranque leve	Eje de estrangulación con palanca Versión de arranque fácil	Throttle shaft with lever Easy start version
40	1123 122 3202	1	Mola com haste Versão de arranque leve	Resorte con patas Versión de arranque fácil	Torsion spring Easy start version
41	1123 121 2904	1	Borboleta do afogador Versão de arranque leve	Cebador Versión de arranque fácil	Choke shutter Easy start version
	1123 007 1060	1	Jogo peças do carburador □ 10, 11, 15, 16	Juego de piezas del carburador □ 10, 11, 15, 16	Set of carburetor parts □ 10, 11, 15, 16

(1) MS 210, (2) MS 230, (3) MS 250



208ET022 SC

Fig N°	Código	Quant	Denominação	Denominación	Part Name
	1123 120 0605	1	Carburador WT-215 □ 1 - 33	Carburador WT-215 □ 1 - 33	Carburetor WT-215 □ 1 - 33
1	1115 121 5401	1	Injetor da válvula	Surtidor	Valve jet
2	4117 122 9402	1	Bujão de fecho	Tapón de cierre	Plug
3	4116 121 5100	1	Agulha de admissão	Aguja de admision	Inlet needle
4	1120 122 3001	1	Mola	Resorte	Spring
5	1113 121 5000	1	Alavanca de regulagem de admissão	Palanca reguladora de admisión	Inlet control lever
6	1113 121 9200	1	Eixo	Eje	Spindle
7	1114 122 7400	1	Parafuso cabeça redonda	Tornillo de cabeza redonda	Round head screw
8	1120 129 0900	1	Junta de vedação	Junta	Gasket
9	1113 121 4705	1	Membrana de regulagem	Membrana reguladora	Metering diaphragm
10	1113 121 0800	1	Tampa de fechamento	Tapa de cierre	End cover
11	1106 122 7400	4	Parafuso cabeça redonda	Tornillo de cabeza redonda	Round head screw
12	1114 121 7800	1	Tela	Tamiz	Strainer
13	1121 121 4801	1	Membrana da bomba	Membrana de la bomba	Pump diaphragm
14	1120 129 0905	1	Junta de vedação	Junta	Gasket
15	1123 121 0802	1	Tampa de fechamento	Tapa de cierre	End cover
16	1114 122 7100	1	Parafuso	Tornillo	Screw
17	4117 122 3006	1	Mola	Resorte	Spring
18	1123 122 6201	1	Parafuso de encosto da marcha lenta	Tornillo de tope del ralenti	Idle speed adjustment screw
19	1113 122 3205	1	Mola com haste	Resorte con patas	Torsion spring
20	1123 120 7101	1	Eixo de estrangulamento com alavanca	Eje de estrangulación con palanca	Throttle shaft with lever
21	1123 121 3301	1	Borboleta de estrangulamento	Válvula de estrangulación	Throttle shutter
22	1115 122 7400	1	Parafuso cabeça redonda	Tornillo de cabeza redonda	Round head screw
23	1117 122 9000	1	Arruela de segurança	Arandela de seguridad	E-clip
24	1123 122 6801	1	Parafuso de regulagem da marcha lenta	Tornillo regulador del ralenti	Low speed adjustment screw
25	1115 122 3002	1	Mola	Resorte	Spring
26	1118 122 6700	1	Parafuso de regulagem principal	Tornillo regulador principal	High speed adjustment screw
27	4117 122 3007	1	Mola	Resorte	Spring
28	1123 122 3201	1	Mola com haste	Resorte con patas	Torsion spring
29	1123 120 7201	1	Eixo do afogador com alavanca	Eje del cebador con palanca	Choke shaft with lever
30	1110 122 7400	1	Parafuso cabeça redonda	Tornillo de cabeza redonda	Round head screw
31	1123 122 9000	1	Arruela de segurança	Arandela de seguridad	E-clip
32	1123 122 3900	1	Cotovelo	Empalme acodado	Elbow connector
33	1123 121 2901	1	Borboleta do afogador	Cebador	Choke shutter
	1123 007 1061	1	Jogo peças do carburador □ 8, 9, 13, 14	Juego de piezas del carburador □ 8, 9, 13, 14	Set of carburetor parts □ 8, 9, 13, 14

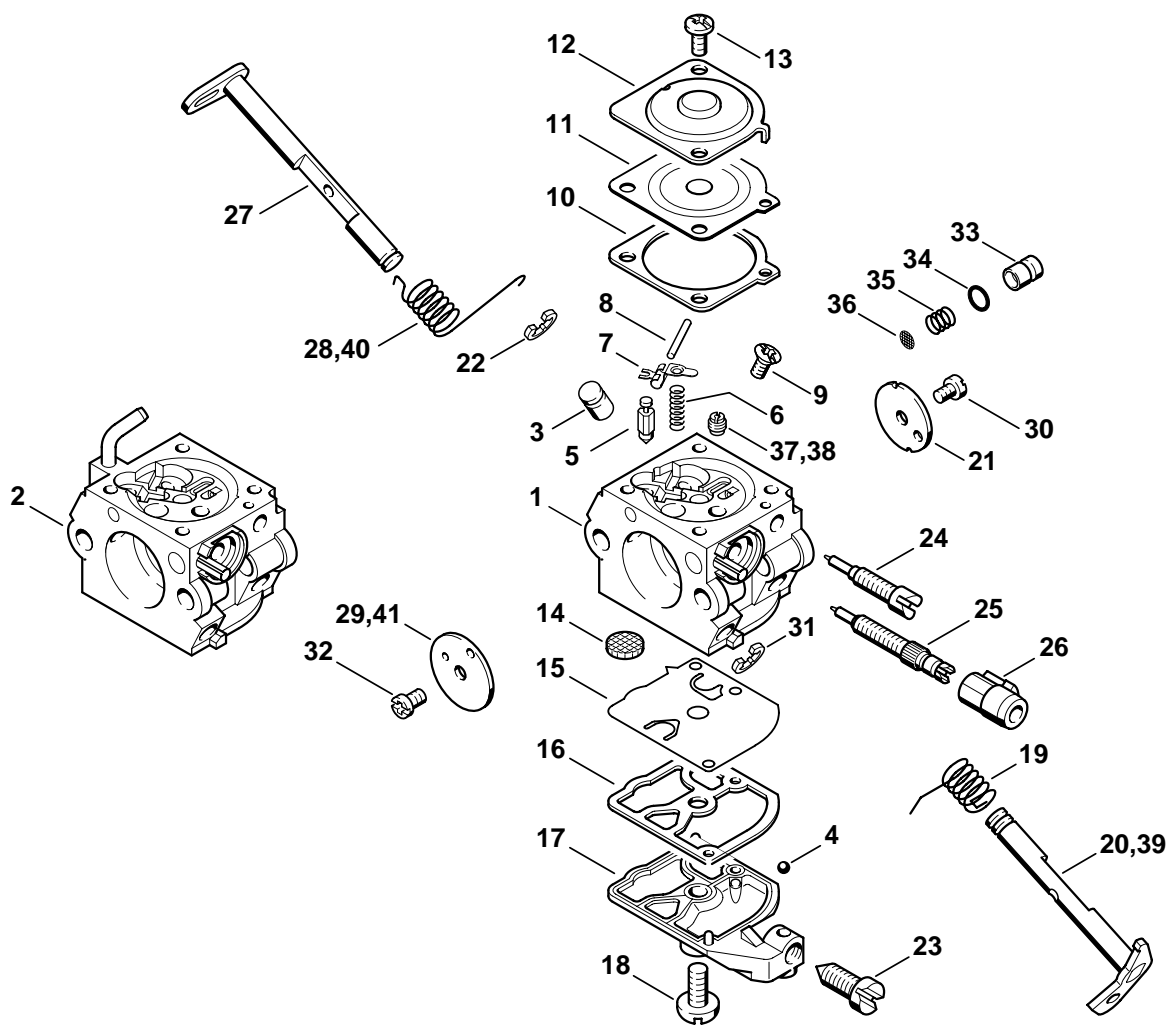
Fig N°	Código	Quant	Denominação	Denominación	Part Name
			(17.2003)	(17.2003)	(17.2003)
	* 1123 120 0605	1	Carburador WT-215 □ 1 - 33	Carburador WT-215 □ 1 - 33	Carburetor WT-215 □ 1 - 33
	* 1123 120 0615	1	Carburador WT-286A Versão de arranque leve (ND) □ 1 - 32, 34	Carburador WT-286A Versión de arranque fácil (ND) □ 1 - 32, 34	Carburetor WT-286A Easy start version (ND) □ 1 - 32, 34
1	* 1115 121 5401	1	Injetor da válvula	Surtidor	Valve jet
2	* 4117 122 9402	1	Bujão de fecho	Tapón de cierre	Plug
3	* 4116 121 5100	1	Agulha de admissão	Aguja de admision	Inlet needle
4	* 1120 122 3001	1	Mola	Resorte	Spring
5	* 1113 121 5000	1	Alavanca de regulagem de admissão	Palanca reguladora de admisión	Inlet control lever
6	* 1113 121 9200	1	Eixo	Eje	Spindle
7	* 1114 122 7400	1	Parafuso cabeça redonda	Tornillo de cabeza redonda	Round head screw
8	* 1120 129 0900	1	Junta de vedação	Junta	Gasket
9	* 1113 121 4705	1	Membrana de regulagem	Membrana reguladora	Metering diaphragm
10	* 1113 121 0800	1	Tampa de fechamento	Tapa de cierre	End cover
11	* 1106 122 7400	4	Parafuso cabeça redonda	Tornillo de cabeza redonda	Round head screw
12	* 1114 121 7800	1	Tela	Tamiz	Strainer
13	* 1121 121 4801	1	Membrana da bomba	Membrana de la bomba	Pump diaphragm
14	* 1120 129 0905	1	Junta de vedação	Junta	Gasket
15	* 1123 121 0802	1	Tampa de fechamento	Tapa de cierre	End cover
16	* 1114 122 7100	1	Parafuso	Tornillo	Screw
17	* 4117 122 3006	1	Mola	Resorte	Spring
18	* 1123 122 6201	1	Parafuso de encosto da marcha lenta	Tornillo de tope del ralenti	Idle speed adjustment screw
19	* 1113 122 3205	1	Mola com haste	Resorte con patas	Torsion spring
20	* 1123 120 7101	1	Eixo de estrangulamento com alavanca	Eje de estrangulación con palanca	Throttle shaft with lever
21	* 1123 121 3301	1	Borboleta de estrangulamento	Válvula de estrangulación	Throttle shutter
22	* 1115 122 7400	1	Parafuso cabeça redonda	Tornillo de cabeza redonda	Round head screw
23	* 1117 122 9000	1	Arruela de segurança	Arandela de seguridad	E-clip
24	* 1123 122 6801	1	Parafuso de regulagem da marcha lenta	Tornillo regulador del ralenti	Low speed adjustment screw
25	* 1115 122 3002	1	Mola	Resorte	Spring
26	* 1118 122 6700	1	Parafuso de regulagem principal	Tornillo regulador principal	High speed adjustment screw
27	* 4117 122 3007	1	Mola	Resorte	Spring
28	* 1123 122 3201	1	Mola com haste	Resorte con patas	Torsion spring
29	* 1123 120 7201	1	Eixo do afogador com alavanca	Eje del cebador con palanca	Choke shaft with lever
30	* 1110 122 7400	1	Parafuso cabeça redonda	Tornillo de cabeza redonda	Round head screw
31	* 1123 122 9000	1	Arruela de segurança	Arandela de seguridad	E-clip
32	* 1123 122 3900	1	Cotovelo	Empalme acodado	Elbow connector
33	* 1123 121 2901	1	Borboleta do afogador	Cebador	Choke shutter
34	* 1123 121 2902	1	Borboleta do afogador	Cebador	Choke shutter
	* 1123 007 1061	1	Versão de arranque leve (ND) Jogo peças do carburador □ 8, 9, 13, 14	Versión de arranque fácil (ND) Juego de piezas del carburador □ 8, 9, 13, 14	Easy start version (ND) Set of carburetor parts □ 8, 9, 13, 14

Illustration S

Carburador C1Q-S75,
C1Q-S76, C1Q-S77 EUA

Carburador C1Q-S75,
C1Q-S76, C1Q-S77 EEUU

Carburetor C1Q-S75,
C1Q-S76, C1Q-S77 USA



208ET011 SC

Illustration S

Carburador C1Q-S75,
C1Q-S76, C1Q-S77 EUA

Carburador C1Q-S75,
C1Q-S76, C1Q-S77 EEUU

Carburetor C1Q-S75,
C1Q-S76, C1Q-S77 USA

Fig N°	Código	Quant	Denominação	Denominación	Part Name
1	1123 120 0604	1	Carburador C1Q-S77 (1) □ 3 - 36, 38	Carburador C1Q-S77 (1) □ 3 - 36, 38	Carburetor C1Q-S77 (1) □ 3 - 36, 38
1	1123 120 0603	1	Carburador C1Q-S76 (2,3) □ 3 - 37	Carburador C1Q-S76 (2,3) □ 3 - 37	Carburetor C1Q-S76 (2,3) □ 3 - 37
2	1123 120 0602	1	Carburador C1Q-S75 Versão de arranque leve (3) □ 3 - 19, 21 - 27, 30 - 37, 39 - 41	Carburador C1Q-S75 Versión de arranque fácil (3) □ 3 - 19, 21 - 27, 30 - 37, 39 - 41	Carburetor C1Q-S75 Easy start version (3) □ 3 - 19, 21 - 27, 30 - 37, 39 - 41
3	1123 121 5401	1	Injetor da válvula	Surtidor	Valve jet
4	1125 122 4200	1	Esfera	Bola	Ball
5	4116 121 5100	1	Agulha de admissão	Aguja de admision	Inlet needle
6	1129 122 3001	1	Mola	Resorte	Spring
7	1125 121 5000	1	Alavanca de regulagem de admissão	Palanca reguladora de admisión	Inlet control lever
8	1120 121 9200	1	Eixo	Eje	Spindle
9	1120 122 6600	1	Parafuso com colar	Tornillo con collar	Collar screw
10	1123 129 0901	1	Junta de vedação	Junta	Gasket
11	1123 121 4700	1	Membrana de regulagem	Membrana reguladora	Metering diaphragm
12	1123 121 0801	1	Tampa de fechamento	Tapa de cierre	End cover
13	4132 122 6600	2	Parafuso com colar	Tornillo con collar	Collar screw
14	1123 121 7800	1	Tela	Tamiz	Strainer
15	1129 121 4800	1	Membrana da bomba	Membrana de la bomba	Pump diaphragm
16	1123 129 0905	1	Junta de vedação	Junta	Gasket
17	1123 121 0800	1	Tampa de fechamento	Tapa de cierre	End cover
18	1120 122 7800	1	Parafuso escareado cabeça lenticilha	Tornillo avellanado de cabeza lenticular	Oval head screw
19	1123 122 3000	1	Mola	Resorte	Spring
20	1123 120 7103	1	Eixo de estrangulamento com alavanca	Eje de estrangulación con palanca	Throttle shaft with lever
21	1123 121 3303	1	Borboleta de estrangulamento	Válvula de estrangulación	Throttle shutter
22	1125 122 9001	1	Arruela de segurança	Arandela de seguridad	E-clip
23	1123 122 6200	1	Parafuso de encosto da marcha lenta	Tornillo de tope del ralenti	Idle speed adjustment screw
24	1129 122 6802	1	Parafuso de regulagem da marcha lenta	Tornillo regulador del ralenti	Low speed adjustment screw
25	1123 122 6701	1	Parafuso de regulagem principal	Tornillo regulador principal	High speed adjustment screw
26	1129 121 2701	1	Capa	Caperuza	Cap
27	1123 120 7200	1	Eixo do afogador com alavanca	Eje del cebador con palanca	Choke shaft with lever
28	1123 122 3203	1	Mola com haste	Resorte con patas	Torsion spring
29	1132 121 2901	1	Borboleta do afogador	Cebador	Choke shutter
30	1120 122 7400	1	Parafuso cabeça redonda	Tornillo de cabeza redonda	Round head screw
31	1125 122 9002	1	Arruela de segurança	Arandela de seguridad	E-clip
32	1125 122 7403	1	Parafuso cabeça redonda	Tornillo de cabeza redonda	Round head screw
33	1132 121 5800	1	Êmbolo da bomba	Embolo	Pump piston
34	1132 122 3600	1	Anel de vedação	Anillo de junta	Sealing ring
35	1132 122 3001	1	Mola	Resorte	Spring
36	1132 121 7800	1	Tela	Tamiz	Strainer
37	4228 121 5600	1	Injetor fixo 0.43 (2,3)	Surtidor fijo 0.43 (2,3)	Fixed jet 0.43 (2,3)
38	1130 121 5604	1	Injetor fixo 0.45 (1)	Surtidor fijo 0.45 (1)	Fixed jet 0.45 (1)
39	1123 120 7102	1	Eixo de estrangulamento com alavanca Versão de arranque leve	Eje de estrangulación con palanca Versión de arranque fácil	Throttle shaft with lever Easy start version
40	1123 122 3202	1	Mola com haste Versão de arranque leve	Resorte con patas Versión de arranque fácil	Torsion spring Easy start version
41	1123 121 2904	1	Borboleta do afogador Versão de arranque leve	Cebador Versión de arranque fácil	Choke shutter Easy start version
	1123 007 1060	1	Jogo peças do carburador □ 10, 11, 15, 16	Juego de piezas del carburador □ 10, 11, 15, 16	Set of carburetor parts □ 10, 11, 15, 16

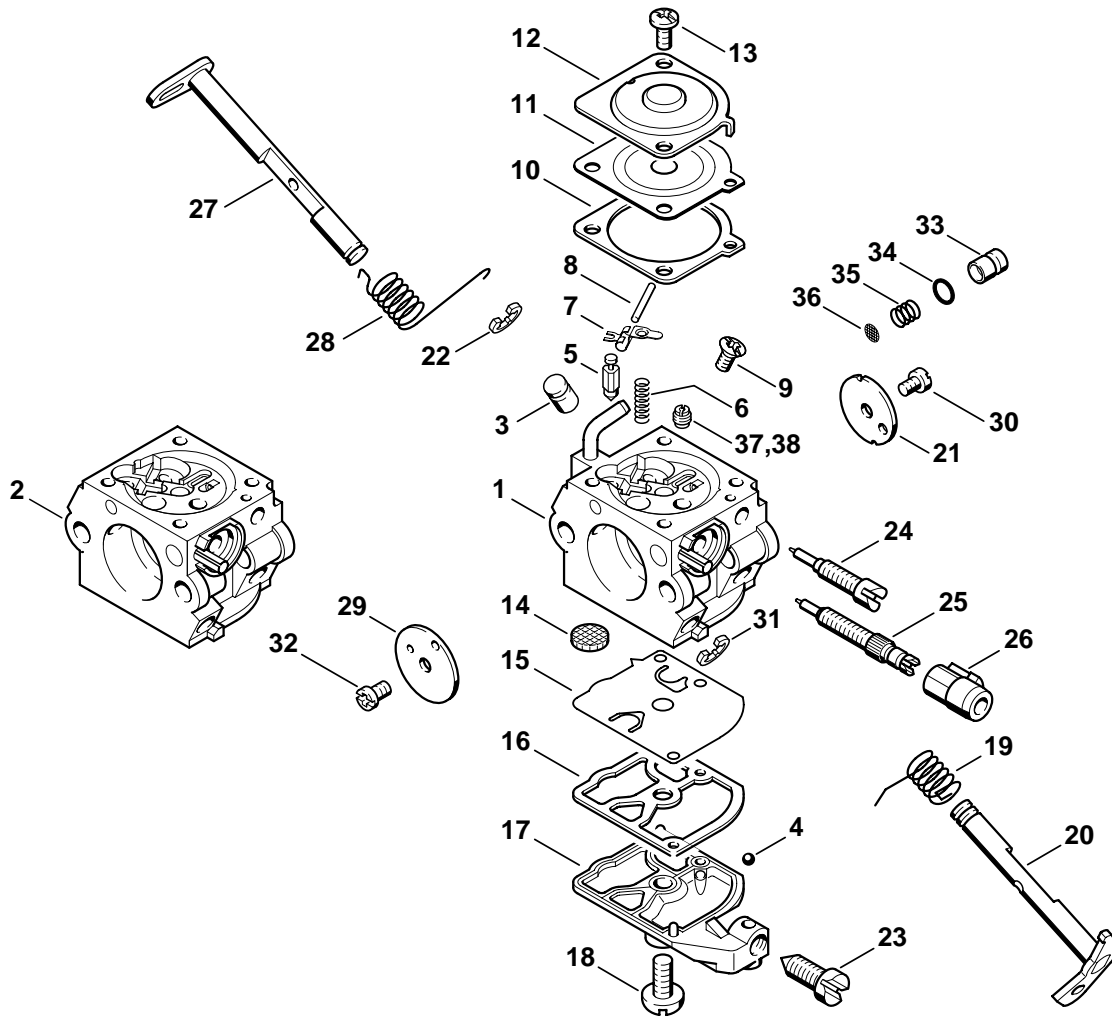
(1) MS 210, (2) MS 230, (3) MS 250

Illustration T

Carburador C1Q-S89,
C1Q-S90
ErgoStart

Carburador C1Q-S89,
C1Q-S90
ErgoStart

Carburetor C1Q-S89,
C1Q-S90
ErgoStart



208ET020 SC

Illustration T

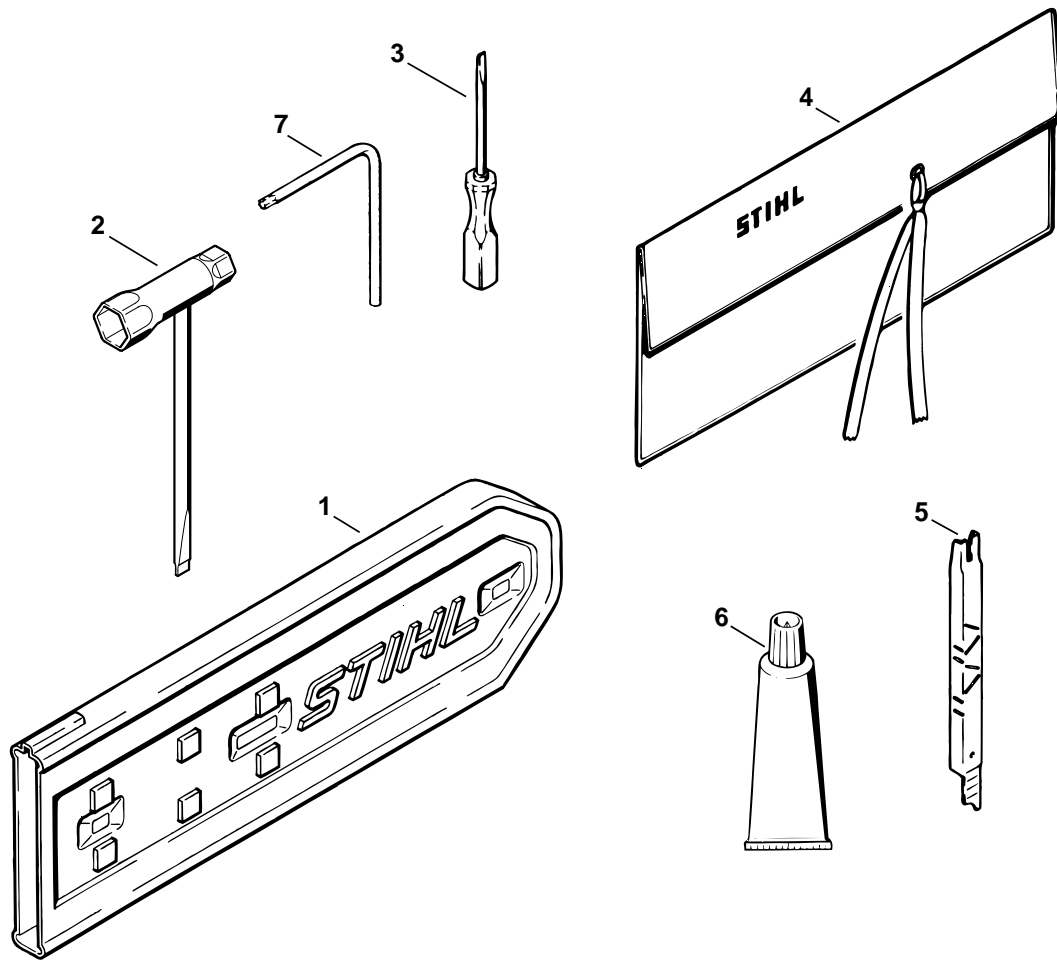
Carburador C1Q-S89,
C1Q-S90
ErgoStart

Carburador C1Q-S89,
C1Q-S90
ErgoStart

Carburetor C1Q-S89,
C1Q-S90
ErgoStart

Fig N°	Código	Quant	Denominação	Denominación	Part Name
1	1123 120 0618	1	Carburador C1Q-S89 (1) □ 3 - 37	Carburador C1Q-S89 (1) □ 3 - 37	Carburetor C1Q-S89 (1) □ 3 - 37
2	1123 120 0619	1	Carburador C1Q-S90 EUA (1) □ 3 - 36, 38	Carburador C1Q-S90 EEUU (1) □ 3 - 36, 38	Carburetor C1Q-S90 USA (1) □ 3 - 36, 38
3	1123 121 5401	1	Injetor da válvula (1)	Surtidor (1)	Valve jet (1)
4	1125 122 4200	1	Esfera (1)	Bola (1)	Ball (1)
5	4116 121 5100	1	Agulha de admissão (1)	Aguja de admision (1)	Inlet needle (1)
6	1129 122 3001	1	Mola (1)	Resorte (1)	Spring (1)
7	1125 121 5000	1	Alavanca de regulagem de admissão (1)	Palanca reguladora de admisión (1)	Inlet control lever (1)
8	1120 121 9200	1	Eixo (1)	Eje (1)	Spindle (1)
9	1120 122 6600	1	Parafuso com colar (1)	Tornillo con collar (1)	Collar screw (1)
10	1123 129 0901	1	Junta de vedação (1)	Junta (1)	Gasket (1)
11	1123 121 4700	1	Membrana de regulagem (1)	Membrana reguladora (1)	Metering diaphragm (1)
12	1123 121 0801	1	Tampa de fechamento (1)	Tapa de cierre (1)	End cover (1)
13	4132 122 6600	2	Parafuso com colar (1)	Tornillo con collar (1)	Collar screw (1)
14	1123 121 7800	1	Tela (1)	Tamiz (1)	Strainer (1)
15	1129 121 4800	1	Membrana da bomba (1)	Membrana de la bomba (1)	Pump diaphragm (1)
16	1123 129 0905	1	Junta de vedação (1)	Junta (1)	Gasket (1)
17	1123 121 0800	1	Tampa de fechamento (1)	Tapa de cierre (1)	End cover (1)
18	1120 122 7800	1	Parafuso escareado cabeça lenticular (1)	Tornillo avellanado de cabeza lenticular (1)	Oval head screw (1)
19	1123 122 3000	1	Mola (1)	Resorte (1)	Spring (1)
20	1123 120 7102	1	Eixo de estrangulamento com alavanca (1)	Eje de estrangulación con palanca (1)	Throttle shaft with lever (1)
21	1123 121 3304	1	Borboleta de estrangulamento (1)	Válvula de estrangulación (1)	Throttle shutter (1)
22	1125 122 9001	1	Arruela de segurança (1)	Arandela de seguridad (1)	E-clip (1)
23	1123 122 6200	1	Parafuso de encosto da marcha lenta (1)	Tornillo de tope del ralenti (1)	Idle speed adjustment screw (1)
24	1123 122 6803	1	Parafuso de regulagem da marcha lenta (1)	Tornillo regulador del ralenti (1)	Low speed adjustment screw (1)
25	1123 122 6701	1	Parafuso de regulagem principal (1)	Tornillo regulador principal (1)	High speed adjustment screw (1)
26	1129 121 2701	1	Capa (1)	Caperuza (1)	Cap (1)
27	1123 120 7200	1	Eixo do afogador com alavanca (1)	Eje del cebador con palanca (1)	Choke shaft with lever (1)
28	1123 122 3202	1	Mola com haste (1)	Resorte con patas (1)	Torsion spring (1)
29	1123 121 2904	1	Borboleta do afogador (1)	Cebador (1)	Choke shutter (1)
30	1120 122 7400	1	Parafuso cabeça redonda (1)	Tornillo de cabeza redonda (1)	Round head screw (1)
31	1125 122 9002	1	Arruela de segurança (1)	Arandela de seguridad (1)	E-clip (1)
32	1125 122 7403	1	Parafuso cabeça redonda (1)	Tornillo de cabeza redonda (1)	Round head screw (1)
33	1132 121 5800	1	Êmbolo da bomba (1)	Embolo (1)	Pump piston (1)
34	1132 122 3600	1	Anel de vedação (1)	Anillo de junta (1)	Sealing ring (1)
35	1132 122 3001	1	Mola (1)	Resorte (1)	Spring (1)
36	1132 121 7800	1	Tela (1)	Tamiz (1)	Strainer (1)
37	1132 121 5603	1	Injetor fixo 0.50 (1)	Surtidor fijo 0.50 (1)	Fixed jet 0.50 (1)
38	1130 121 5604	1	Injetor fixo 0.45 EUA (1)	Surtidor fijo 0.45 EEUU (1)	Fixed jet 0.45 USA (1)
	1123 007 1060	1	Jogo peças do carburador (1) □ 10, 11, 15, 16	Juego de piezas del carburador (1) □ 10, 11, 15, 16	Set of carburetor parts (1) □ 10, 11, 15, 16

(1) MS 210, (2) MS 230, (3) MS 250



135ET044 GM

Illustration U

Ferramentas, Acessórios
especiaisHerramientas, Accesorios
extra

Tools, Extras

Fig Nº	Código	Quant	Denominação	Denominación	Part Name
1	0000 792 9128	1	Proteção da corrente	Guardacadena	Chain scabbard
2	1129 890 3401	1	Chave combinada	Llave universal	Combination wrench
3	0000 890 2300	1	Chave de fenda (ND)	Destornillador (ND)	Screwdriver (ND)
3	0000 890 2305	1	Chave de fenda Disponível somente no Brasil	Destornillador disponible únicamente en Brasil	Screwdriver available in Brazil only
4	0000 891 0801	1	Bolsa de ferramentas (B) (ND)	Bolsa para heramientas (B) (ND)	Tool roll (B) (ND)
5	1110 893 4000	1	Calibrador da corrente (B)	Plantilla de limado (B)	Filing gauge (B)
6	0783 830 2000	1	Massa de vedação Dirko HT vermelho (B)	Pasta de junta Dirko HT rojo (B)	Tube of sealant Dirko HT red (B)
7	0812 370 1000	1	Chave T27x120x70 (B)	Destornillador T27x120x70 (B)	Screwdriver T27x120x70 (B)
	1123 900 5000	1	Jogo para conserto (A,B) (ND)	Juego de reparación Pannifix (A,B) (ND)	repair kit (A,B) (ND)
	0751 010 1110	1	Cabo de ligação 10 m (A,B)	Cable 10 m (A,B)	Lead 10m / 33' (A,B)

Impresso em papel branqueado sem cloro
Impreso en papel blanqueado sin cloro
Printed on chlorine-free paper

BR Explicação dos símbolos

- = inclusive fig. n.
- * = máquinas antigas
- (A) = não ilustrado
- (B) = somente acessórios especiais
- (C) = não mais fornecido pela fábrica
- (D) = não fornecida separadamente
- (1,2...)= diferentes versões
- (ND)= não disponível no Brasil

E Explicación de los símbolos

- = contiene fig.-N°
- * = Máquinas de ejecución anterior
- (A) = sin ilustración
- (B) = sólo accesorio extra
- (C) = ya no se suministra desde fábrica
- (D) = la pieza suelta no es pieza de repuesto
- (1,2...)= tipos de ejecución
- (ND)= no disponible en Brasil

GB Key to symbols

- = including item No.
- * = previous Models
- (A) = not illustrated
- (B) = option
- (C) = no longer available ex factory
- (D) = not available as separate item
- (1,2...) = versions available
- (ND)= not available in Brazil